

Anlegestelle und Löschwasserentnahmestelle Sedlitz

Schlagwörter: [Wasserbauwerk](#)

Fachsicht(en): Denkmalpflege

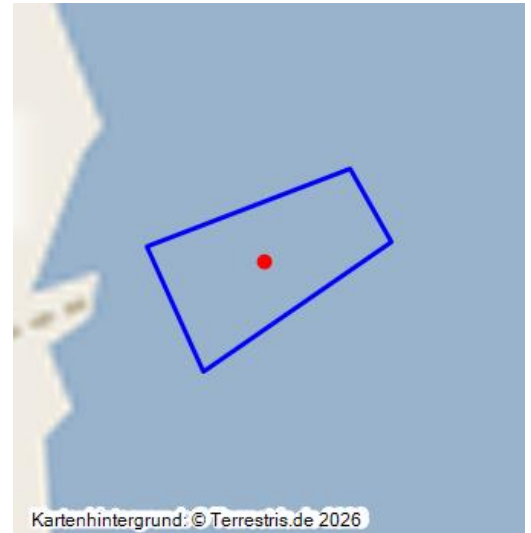
Gemeinde(n): Senftenberg

Kreis(e): Oberspreewald-Lausitz

Bundesland: Brandenburg



Anlegestelle und Löschwasserentnahmestelle Sedlitz
Fotograf/Urheber: Franz Dietzmann



Am Westufer des Sedlitzer Sees wurde zwischen 2000 und 2010 eine Löschwasserentnahmestelle eingerichtet. Sie wurde ab 2020 auch als Einsetzstelle des Gewässerbehandlungsschiffes (GWBS) Klara der LMBV genutzt. Das GWBS brachte bis September 2020 etwa 10.000 t Branntkalk in den See ein. Ziel war die Anhebung des pH-Werts des Wassers auf ein neutrales Niveau.

An der Löschwasserentnahmestelle befindet sich auch ein Infopunkt mit drei Stelen, die über das Lausitzer Seenland und den Bergbau informieren. Eine Installation mit drei auf verschiedenen Höhen montierten, weiß gestrichenen Kajaks weist auf die zukünftige Nutzung als Sportgewässer und den steigenden Wasserspiegel hin.

Datierung:

- Errichtung: 2000/2010
- Aufstellung: 2013/2015

Quellen/Literaturangaben:

- o.A.: Zwei Premieren am Sedlitzer See. <https://lausitzer-wasser.de/de/unternehmen/oeffentlichkeitsarbeit/presse/artikel-zwei-premieren-am-sedlitzer-see.html>. Abgerufen am: 06.06.2023.
- o.A.: LMBV- Sanierungsschiff „Klara“ erstmals auf Sedlitzer See im Einsatz. <https://www.niederlausitz-aktuell.de/oberspreewald-lausitz/senftenberg/sedlitz/82525/lmbv-sanierungsschiff-klara-erstmals-auf-sedlitzer-see-im->

BKM-Nummer: 32001711

(Erfassungsprojekt Lausitz, BLDAM 2023)

Anlegestelle und Löschwasserentnahmestelle Sedlitz

Schlagwörter: [Wasserbauwerk](#)

Ort: Sedlitz

Fachsicht(en): Denkmalpflege

Erfassungsmaßstab: Keine Angabe

Erfassungsmethoden: Übernahme aus externer Fachdatenbank

Koordinate WGS84: 51° 32 56,37 N: 14° 05 0,27 O / 51,54899°N: 14,08341°O

Koordinate UTM: 33.436.445,67 m: 5.711.275,92 m

Koordinate Gauss/Krüger: 5.436.556,13 m: 5.713.116,03 m

Empfohlene Zitierweise

Urheberrechtlicher Hinweis: Der hier präsentierte Inhalt steht unter der freien Lizenz dl-by-de/2.0 (Namensnennung). Die angezeigten Medien unterliegen möglicherweise zusätzlichen urheberrechtlichen Bedingungen, die an diesen ausgewiesen sind.

Empfohlene Zitierweise: „Anlegestelle und Löschwasserentnahmestelle Sedlitz“. In: KuLaDig, Kultur.Landschaft.Digital. URL: <https://www.kuladig.de/Objektansicht/BKM-32001711> (Abgerufen: 25. Februar 2026)

Copyright © LVR

