

Ilse-Kanal

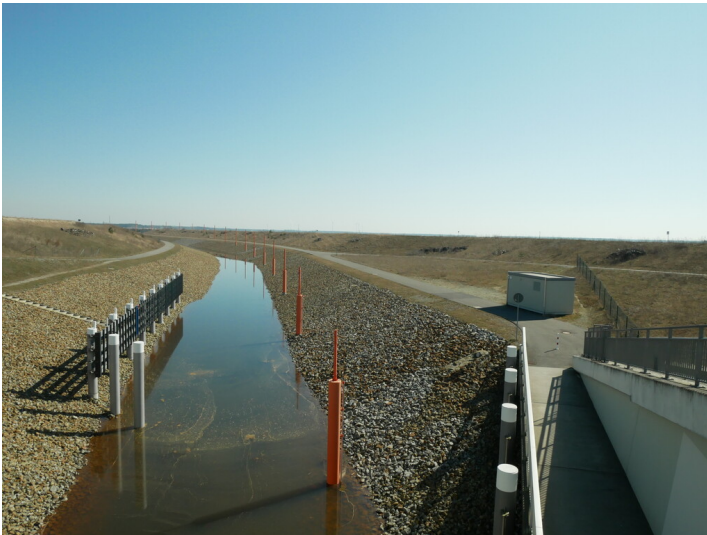
Schlagwörter: Kanal (Wasserbau)

Fachsicht(en): Denkmalpflege

Gemeinde(n): Senftenberg

Kreis(e): Oberspreewald-Lausitz

Bundesland: Brandenburg



Ilse-Kanal
Fotograf/Urheber: Kirsten Krepelin



Der Ilse-Kanal ist eine künstlich angelegte, schiffbare Verbindung zwischen dem Großräschener See und dem Sedlitzer See.

Neben der touristischen Nutzbarkeit sorgt der Kanal auch für einen Ausgleich des Wasserhaushalts zwischen beiden Seen und wird für die Flutung des Großräschener Sees genutzt. Der Großräschener See wird nach Erreichen des Wasserendstands durch den Ilse-Kanal in den Sedlitzer See und von dort weiter in die Vorflut (Rainitza und Schwarze Elster) entwässert.

Der Kanal hat eine Länge von 1.197 m bei einer Sohlbreite von 4 m. Auf einer Länge von 186 m verläuft er durch einen Tunnel, der die B 169 sowie die Eisenbahnstrecken Senftenberg – Dörrwalde und Senftenberg – Drebkau unterquert. Am Auslauf zum Sedlitzer See befindet sich ein Brückenbauwerk, das die Querung des Kanals auf dem Radweg um den Sedlitzer See ermöglicht.

Durch einen Fußweg im Tunnelbauwerk ist auch eine Verbindung zum Rundweg um den Großräschener See gegeben.

Datierung:

- Erbauung: 2010-2014

Quellen/Literaturangaben:

- --

(Erfassungsprojekt Lausitz, BLDAM 2023)

Ilse-Kanal

Schlagwörter: Kanal (Wasserbau)

Ort: Sedlitz

Fachsicht(en): Denkmalpflege

Erfassungsmaßstab: Keine Angabe

Erfassungsmethoden: Übernahme aus externer Fachdatenbank

Koordinate WGS84: 51° 33 40,63 N: 14° 04 1,39 O / 51,56129°N: 14,06705°O

Koordinate UTM: 33.435.329,13 m: 5.712.657,47 m

Koordinate Gauss/Krüger: 5.435.439,13 m: 5.714.498,13 m

Empfohlene Zitierweise

Urheberrechtlicher Hinweis: Der hier präsentierte Inhalt steht unter der freien Lizenz dl-by-de/2.0 (Namensnennung). Die angezeigten Medien unterliegen möglicherweise zusätzlichen urheberrechtlichen Bedingungen, die an diesen ausgewiesen sind.

Empfohlene Zitierweise: „Ilse-Kanal“. In: KuLaDig, Kultur.Landschaft.Digital. URL: <https://www.kuladig.de/Objektansicht/BKM-32001339> (Abgerufen: 12. April 2026)

Copyright © LVR



Rheinland-Pfalz

