

# Feuerlöschwasserpumpenhaus

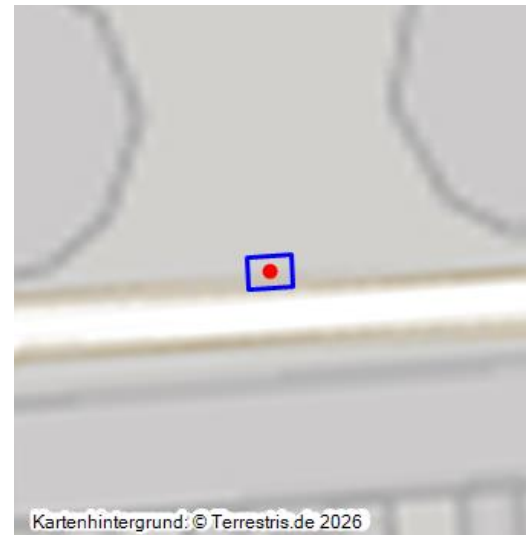
Schlagwörter: Kohlekraftwerk, Pumpenhaus

Fachsicht(en): Denkmalpflege

Gemeinde(n): Spremberg

Kreis(e): Spree-Neiße

Bundesland: Brandenburg



Über das Feuerlöschwasserpumpenhaus wird die Bereitstellung von Löschwasser im Brandfall gewährleistet.

## Datierung:

- Erbauung: 1993-1998
- Inbetriebnahme: 1997

## Quellen/Literaturangaben:

- --

**BKM-Nummer:** 32000570

(Erfassungsprojekt Lausitz, BLDAM 2023)

Feuerlöschwasserpumpenhaus

**Schlagwörter:** Kohlekraftwerk, Pumpenhaus

**Ort:** Spremberg

**Fachsicht(en):** Denkmalpflege

**Erfassungsmaßstab:** Keine Angabe

**Erfassungsmethoden:** Übernahme aus externer Fachdatenbank

**Koordinate WGS84:** 51° 32 13,83 N: 14° 21 12,93 O / 51,53718°N: 14,35359°O

**Koordinate UTM:** 33.455.167,66 m: 5.709.761,62 m

**Koordinate Gauss/Krüger:** 5.455.285,63 m: 5.711.601,29 m

Empfohlene Zitierweise

**Urheberrechtlicher Hinweis:** Der hier präsentierte Inhalt steht unter der freien Lizenz dl-by-de/2.0 (Namensnennung). Die angezeigten Medien unterliegen möglicherweise zusätzlichen urheberrechtlichen Bedingungen, die an diesen ausgewiesen sind.

**Empfohlene Zitierweise:** „Feuerlöschwasserpumpenhaus“. In: KuLaDig, Kultur.Landschaft.Digital.  
URL: <https://www.kuladig.de/Objektansicht/BKM-32000570> (Abgerufen: 6. April 2026)

Copyright © LVR



RheinlandPfalz

