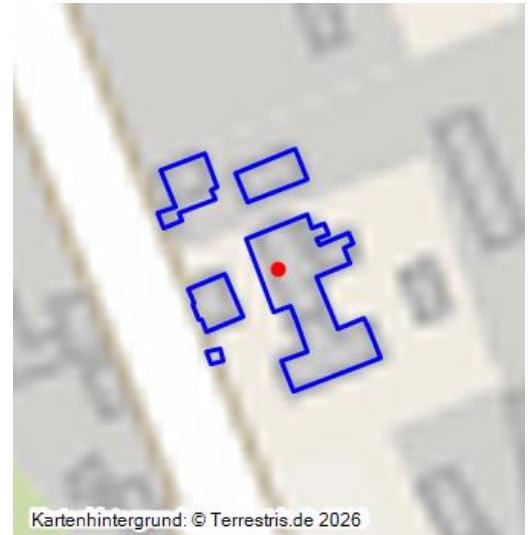


Schlachthof Spremberg

Schlagwörter: [Schlachthof](#)
Fachsicht(en): Denkmalpflege
Gemeinde(n): Spremberg
Kreis(e): Spree-Neiße
Bundesland: Brandenburg



Schlachthof Spremberg
Fotograf/Urheber: Franz Dietzmann



Kartenhintergrund: © Terrestris.de 2026

Ehemaliger städtischer Schlachthof, bestehend aus Schlachthaus, Pferde- und Rinderstall, ehemaligem Schweinestall, Heiz- und Kühlhaus, Beamtenwohnhaus sowie Kriegerdenkmal.

Datierung:

- Erbauung: 1888-1889

Quellen/Literaturangaben:

- --

BKM-Nummer: 32000046

(Erfassungsprojekt Lausitz, BLDAM 2023)

Schlachthof Spremberg

Schlagwörter: [Schlachthof](#)

Ort: Spremberg

Fachsicht(en): Denkmalpflege

Erfassungsmaßstab: Keine Angabe

Erfassungsmethoden: Übernahme aus externer Fachdatenbank

Koordinate WGS84: 51° 34 34,2 N: 14° 21 51,64 O / 51,57617°N: 14,36434°O

Koordinate UTM: 33.455.951,21 m: 5.714.091,32 m

Koordinate Gauss/Krüger: 5.456.069,45 m: 5.715.932,72 m

Empfohlene Zitierweise

Urheberrechtlicher Hinweis: Der hier präsentierte Inhalt steht unter der freien Lizenz dl-by-de/2.0 (Namensnennung). Die angezeigten Medien unterliegen möglicherweise zusätzlichen urheberrechtlichen Bedingungen, die an diesen ausgewiesen sind.

Empfohlene Zitierweise: „Schlachthof Spremberg“. In: KuLaDig, Kultur.Landschaft.Digital. URL: <https://www.kuladig.de/Objektansicht/BKM-32000046> (Abgerufen: 20. April 2026)

Copyright © LVR



RheinlandPfalz

