

# Oehna/Wownjow

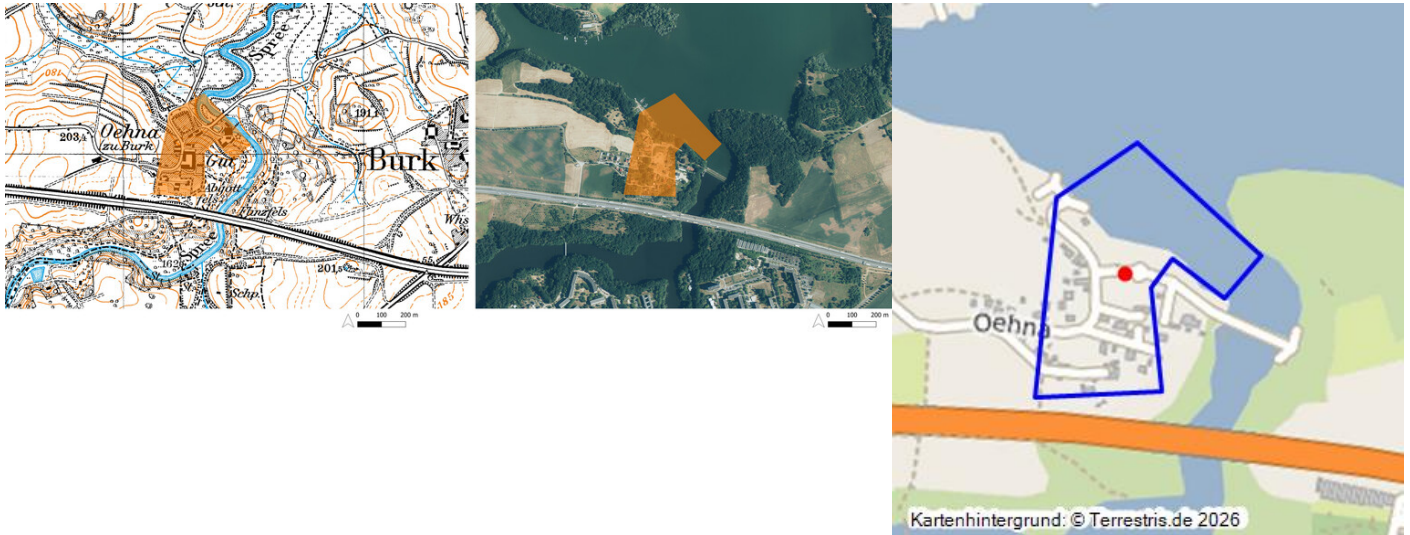
Schlagwörter: Siedlung

Fachsicht(en): Denkmalpflege

Gemeinde(n): Bautzen

Kreis(e): Bautzen

Bundesland: Sachsen



Oehna/Wownjow um 1945 und 2022 (Kartengrundlage: GeoSN, dl-de/by-2-0.: Historische Karten [Messtischblatt vor 1945]; GeoSN, dl-de/by-2-0.: DOP Sachsen 2022; Kartierung: A. Prust 2022)  
Fotograf/Urheber: Anja Prust

Teildevastierter Ort. Oehna, sorb. Wownjow, ist seit 1245 historisch belegt und war Herrnsitz und Rittergut. Der nördliche Teil des Ortes wurde 1972/1973 für die Talsperre Bautzen, die 1968–1975 als Speicherbecken für das Kraftwerk Boxberg erbaut wurde, abgebrochen; 35 Einwohner mussten umsiedeln.

Das devastierte Siedlungsgebiet befindet sich heute am Südufer der Talsperre Bautzen.

(Anja Prust, Landesamt für Archäologie Sachsen, 2023)

## Datierung:

- 1245–1972/73

## Quellen/Literaturangaben:

- GeoSN, dl-de/by-2-0.: DGM1 Sachsen. 2022.
- —: DOP Sachsen. 2022.
- —: Historische Karten (Messtischblatt vor 1945). 2022.

- —: Historische Karten (TK25 DDR Ausgabe Staat). 2022.
- —: WebAtlasSN. 2022.
- Sächsische Landesbibliothek – Staats- und Universitätsbibliothek / Deutsche Fotothek: Karte von Radibor bis Hernhut, Kupferstich Wilhelm Hase, 1868. 2023.
- —: Meßtischblatt 38: Radibor, 1915. 2023.
- —: Messtischblatt 54: Bautzen, 1913. 2023.
- US Geological Survey: Declassified Satellite Imagery 3 (1978). 2013.
- F. Förster, Verschwundene Dörfer im Lausitzer Braunkohlenrevier (Bautzen 2014) S. 384.
- Archiv verschwundener Orte: <https://www.archiv-verschwundene-orte.de/de/startseite/70224> (abgerufen 08.08.2022)
- Historisches Ortsverzeichnis von Sachsen: <https://hov.isgv.de/> (abgerufen 12.08.2022)

#### Bauherr / Auftraggeber:

- --

**BKM-Nummer:** 31100139

Oehna/Wownjow

**Schlagwörter:** [Siedlung](#)

**Ort:** Bautzen

**Fachsicht(en):** Denkmalpflege

**Erfassungsmaßstab:** Keine Angabe

**Erfassungsmethoden:** Übernahme aus externer Fachdatenbank

**Koordinate WGS84:** 51° 11 59,78 N: 14° 26 39,5 O / 51,19994°N: 14,4443°O

**Koordinate UTM:** 33.461.175,04 m: 5.672.205,96 m

**Koordinate Gauss/Krüger:** 5.461.296,63 m: 5.674.030,45 m

#### Empfohlene Zitierweise

**Urheberrechtlicher Hinweis:** Der hier präsentierte Inhalt steht unter der freien Lizenz CC BY-NC 4.0 (Namensnennung, nicht kommerziell). Die angezeigten Medien unterliegen möglicherweise zusätzlichen urheberrechtlichen Bedingungen, die an diesen ausgewiesen sind.

**Empfohlene Zitierweise:** „Oehna/Wownjow“. In: KuLaDig, Kultur.Landschaft.Digital. URL: <https://www.kuladig.de/Objektansicht/BKM-31100139> (Abgerufen: 7. April 2026)



RheinlandPfalz

