

Nimschütz/Hnewsecy

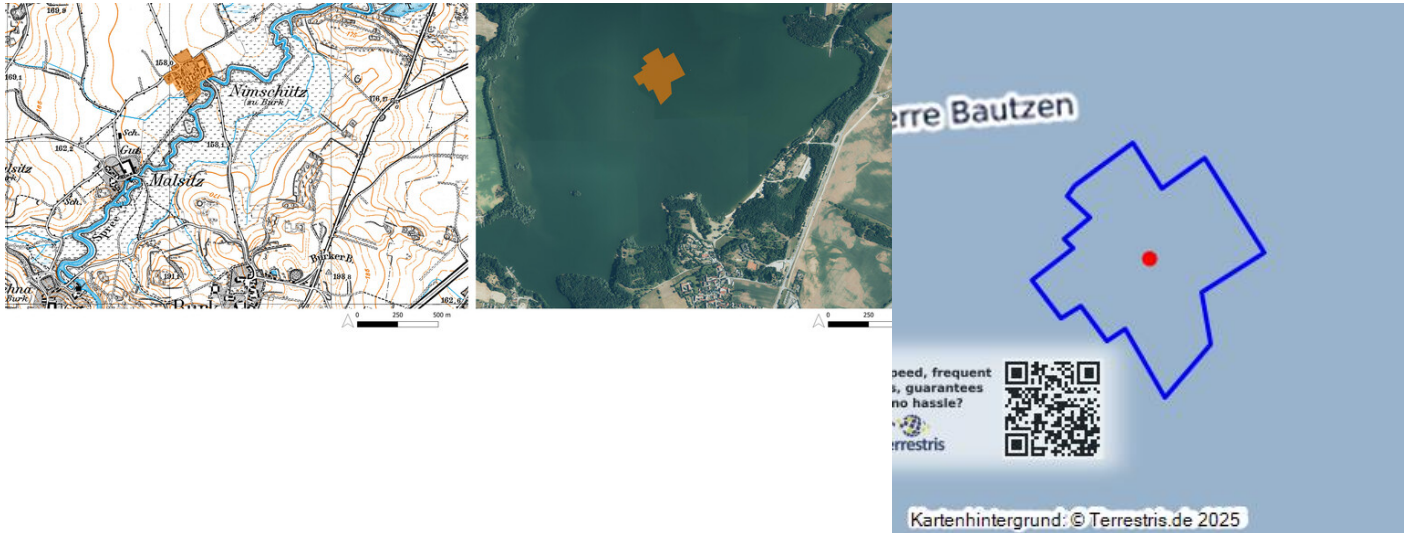
Schlagwörter: [Siedlung](#), [Wüstung](#)

Fachsicht(en): [Denkmalpflege](#)

Gemeinde(n): [Bautzen](#)

Kreis(e): [Bautzen](#)

Bundesland: [Sachsen](#)



Nimschütz/Hnewsecy um 1945 und 2022 (Kartengrundlage: GeoSN, dl-de/by-2-0.: Historische Karten [Messtischblatt vor 1945]; GeoSN, dl-de/by-2-0.: DOP Sachsen 2022; Kartierung: A. Prust 2022)
Fotograf/Urheber: Anja Prust

Devastierter Ort. Nimschütz, sorb. Hnewsecy, ist seit 1301 historisch belegt. Der ehemalige Rundweiler mit Blockflur wurde 1972/1973 für die Talsperre Bautzen – als Speicherbecken für das Kraftwerk Boxberg 1968–1975 erbaut – vollständig abgebrochen. 135 Einwohner wurden umgesiedelt. Das ehemalige Siedlungsgebiet befindet sich heute inmitten der Talsperre; Fundamente des Dorfes sind am Grund des Speicherbeckens noch immer erhalten.

(Anja Prust, Landesamt für Archäologie Sachsen, 2023)

Datierung:

- 1301–1972/73

Quellen/Literaturangaben:

- GeoSN, dl-de/by-2-0.: DGM1 Sachsen. 2022.
- —: DOP Sachsen. 2022.
- —: Historische Karten (TK25 DDR Ausgabe Staat). 2022.

- —: WebAtlasSN. 2022.
- Sächsische Landesbibliothek – Staats- und Universitätsbibliothek / Deutsche Fotothek: Messtischblatt 38: Radibor, 1915. 2023.
- —: TK (Äquidistantenkarte) Sachsen, Section Luttowitz, 1884. 2023.
- —: TK (Messtischblätter) Sachsen, Section Radibor, 1942. 2023.
- US Geological Survey: Declassified Satellite Imagery 3 (1978). 2013.
- F. Förster, Verschwundene Dörfer im Lausitzer Braunkohlenrevier (Bautzen 2014) 202–204.
- Archiv verschwundener Orte: <https://www.archiv-verschwundene-orte.de/de/startseite/70224> (abgerufen 08.08.2022)
- Historisches Ortsverzeichnis von Sachsen: <https://hov.isgv.de/> (abgerufen 12.08.2022)

Bauherr / Auftraggeber:

- --

BKM-Nummer: 31100137

Nimschütz/Hnewsecy

Schlagwörter: [Siedlung](#), [Wüstung](#)

Ort: Bautzen

Fachsicht(en): Denkmalpflege

Erfassungsmaßstab: Keine Angabe

Erfassungsmethoden: Übernahme aus externer Fachdatenbank

Koordinate WGS84: 51° 12 44,77 N: 14° 27 21,44 O / 51,21243°N: 14,45595°O

Koordinate UTM: 33.461.999,25 m: 5.673.589,51 m

Koordinate Gauss/Krüger: 5.462.121,17 m: 5.675.414,56 m

Empfohlene Zitierweise

Urheberrechtlicher Hinweis: Der hier präsentierte Inhalt steht unter der freien Lizenz CC BY-NC 4.0 (Namensnennung, nicht kommerziell). Die angezeigten Medien unterliegen möglicherweise zusätzlichen urheberrechtlichen Bedingungen, die an diesen ausgewiesen sind.

Empfohlene Zitierweise: „Nimschütz/Hnewsecy“. In: KuLaDig, Kultur.Landschaft.Digital. URL: <https://www.kuladig.de/Objektansicht/BKM-31100137> (Abgerufen: 20. April 2025)

Copyright © LVR



RheinlandPfalz

