

# Reichendorf/Kaana

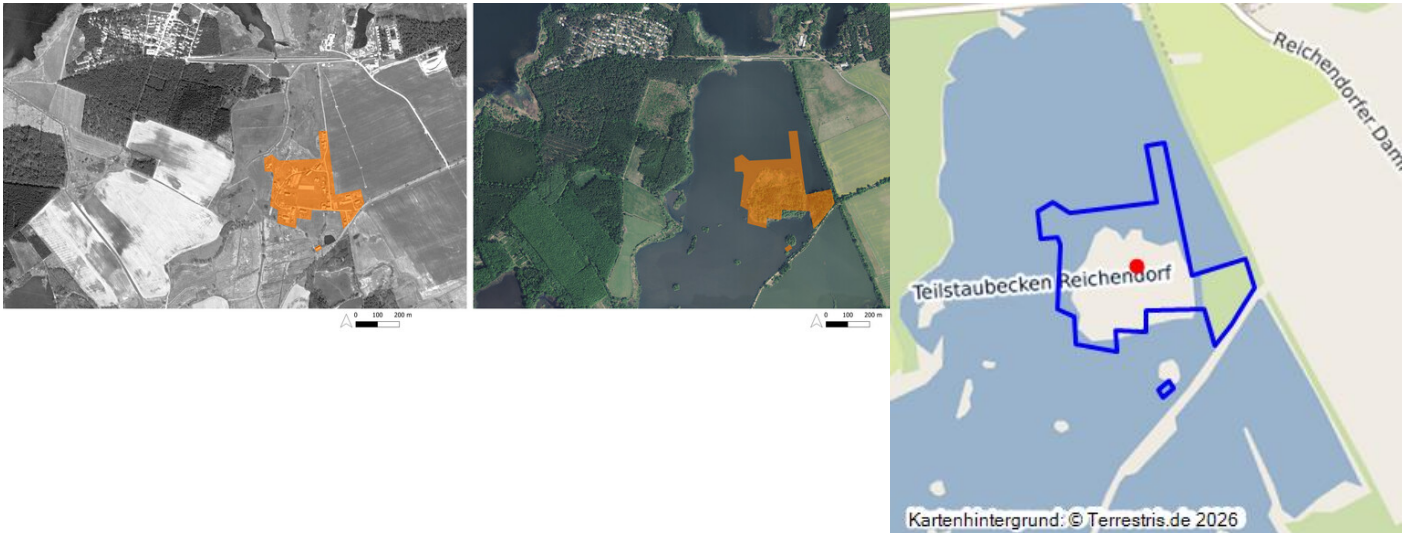
Schlagwörter: [Siedlung](#), [Wüstung](#)

Fachsicht(en): Denkmalpflege

Gemeinde(n): Waldhufen

Kreis(e): Görlitz

Bundesland: Sachsen



Reichendorf/Kaana 1978 und 2022 (Kartengrundlage: US Geological Survey: Declassified Satellite Imagery 3 [1978]. 2013; GeoSN, dl-de/by-2-0.: DOP Sachsen 2022; Kartierung: A. Prust 2022)  
Fotograf/Urheber: Anja Prust

Devastierter Ort. Reichendorf, sorb. Kanjow (seit 1936 Kaana), ist seit circa 1379 historisch belegt. Die ehemalige Gutssiedlung in der Jänkendorfer Flur wurde 1981 für die Erweiterung der Talsperre Quitzdorf – als Speicherbecken für das Kraftwerk Boxberg 1965–1972 erbaut – vollständig abgebrochen. 90 Einwohner wurden umgesiedelt. Das ehemalige Siedlungsgebiet befindet sich heute inmitten der Vorsperre des Speicherbeckens.

(Anja Prust, Landesamt für Archäologie Sachsen, 2023)

## Datierung:

- 1379–1981

## Quellen/Literaturangaben:

- GeoSN, dl-de/by-2-0.: DGM1 Sachsen. 2022.
- —: DOP Sachsen. 2022.
- —: Historische Karten (TK25 DDR Ausgabe Staat). 2022.

- —: WebAtlasSN. 2022.
- Sächsische Landesbibliothek – Staats- und Universitätsbibliothek / Deutsche Fotothek: Geologische Karte von Sachsen (Königreich), 6: Bischofswerda bis Görlitz, 1846. 2023.
- —: Messtischblatt 4754: Niesky, 1938. 2023.
- —: TK (Messtischblätter) Sachsen, Section Feldkaiser – Niesky, 1906. 2023.
- US Geological Survey: Declassified Satellite Imagery 3 (1978). 2013.
- F. Förster, Verschwundene Dörfer im Lausitzer Braunkohlenrevier (Bautzen 2014) 236–238.
- R. Pohl, Heimatbuch des Kreises Rothenburg O.-L. für Schule und Haus (Weißwasser O.-L. 1924).
- Archiv verschwundener Orte: <https://www.archiv-verschwundene-orte.de/de/startseite/70224> (abgerufen 08.08.2022)
- Historisches Ortsverzeichnis von Sachsen: <https://hov.isgv.de/> (abgerufen 12.08.2022)

#### Bauherr / Auftraggeber:

- --

**BKM-Nummer:** 31100136

Reichendorf/Kaana

**Schlagwörter:** [Siedlung](#), [Wüstung](#)

**Ort:** Waldhufen

**Fachsicht(en):** Denkmalpflege

**Erfassungsmaßstab:** Keine Angabe

**Erfassungsmethoden:** Übernahme aus externer Fachdatenbank

**Koordinate WGS84:** 51° 15 44,56 N: 14° 47 10,25 O / 51,26238°N: 14,78618°O

**Koordinate UTM:** 33.485.081,08 m: 5.679.024,55 m

**Koordinate Gauss/Krüger:** 5.485.212,29 m: 5.680.852,01 m

#### Empfohlene Zitierweise

**Urheberrechtlicher Hinweis:** Der hier präsentierte Inhalt steht unter der freien Lizenz CC BY-NC 4.0 (Namensnennung, nicht kommerziell). Die angezeigten Medien unterliegen möglicherweise zusätzlichen urheberrechtlichen Bedingungen, die an diesen ausgewiesen sind.

**Empfohlene Zitierweise:** „Reichendorf/Kaana“. In: KuLaDig, Kultur.Landschaft.Digital. URL: <https://www.kuladig.de/Objektansicht/BKM-31100136> (Abgerufen: 25. Februar 2026)



RheinlandPfalz

