

Neuberzdorf

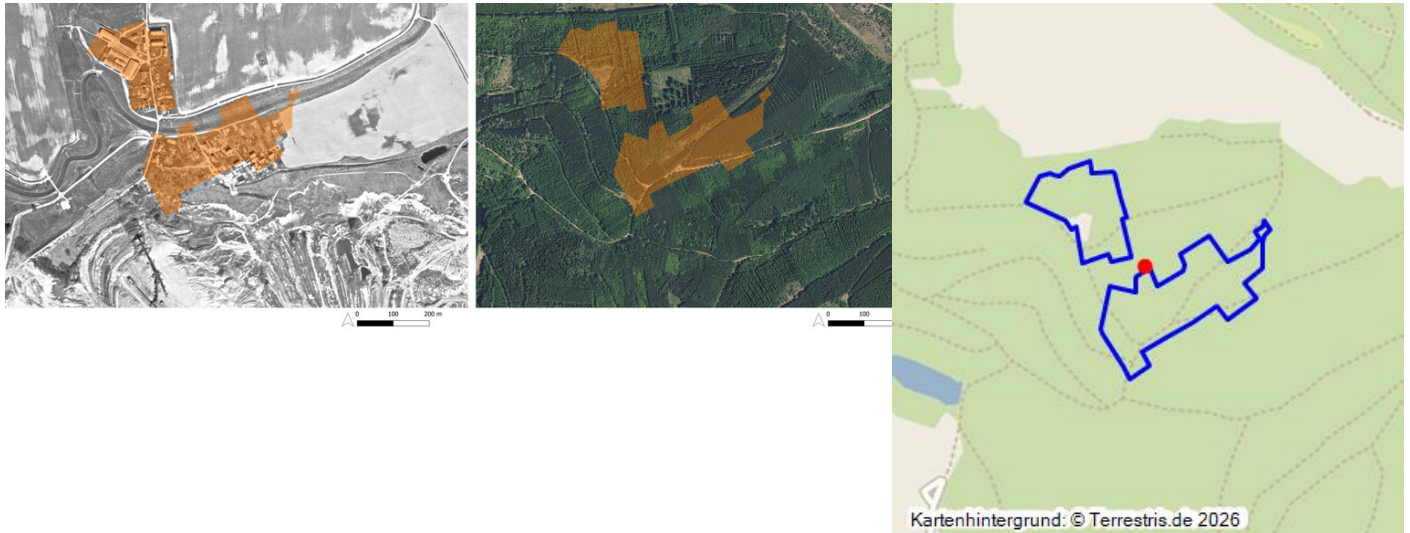
Schlagwörter: [Siedlung](#), [Wüstung](#)

Fachsicht(en): Denkmalpflege

Gemeinde(n): Schönau-Berzdorf a.d. Eigen

Kreis(e): Görlitz

Bundesland: Sachsen



Neuberzdorf 1978 und 2022 (Kartengrundlage: US Geological Survey: Declassified Satellite Imagery 3 [1978]. 2013; GeoSN, dl-de/by-2-0.: DOP Sachsen 2022; Kartierung: A. Prust 2022 nach Lausitzer und Mitteldeutsche Bergbau-Verwaltungsgesellschaft mbH (LMBV): Digitale Kartierung: Tagebau Ortsverlegungen. 2021)
Fotograf/Urheber: Anja Prust

Devastierter Ort. Neuberzdorf wurde zwischen 1920 und 1924 als Bergmannssiedlung, bestehend aus zehn Doppelhaushälften, westlich von Berzdorf angelegt. Im Zuge des ersten „Braunkohlebooms“ erbaut, musste der Ort 1989/1990 dem Tagebau Berzdorf weichen und wurde vollständig devastiert. 185 Einwohner siedelten um. Das ehemalige Siedlungsgebiet liegt heute innerhalb der renaturierten Flächen im südwestlichen Uferbereich des Berzdorfer Sees. Kartierung gemäß LMBV.

(Anja Prust, Landesamt für Archäologie Sachsen, 2023)

Datierung:

- 1920–1990

Quellen/Literaturangaben:

- GeoSN, dl-de/by-2-0.: DGM1 Sachsen. 2022.
- —: DOP Sachsen. 2022.
- —: Historische Karten (Messtischblatt vor 1945). 2022.

- —: Historische Karten (TK25 DDR Ausgabe Staat). 2022.
- —: WebAtlasSN. 2022.
- Lausitzer und Mitteldeutsche Bergbau-Verwaltungsgesellschaft mbH (LMBV): Digitale Kartierung: Tagebau Ortsverlegungen. 2021.
- US Geological Survey: Declassified Satellite Imagery 3 (1978). 2013.
- F. Förster, Verschwundene Dörfer im Lausitzer Braunkohlenrevier (Bautzen 2014).
- Lausitzer und Mitteldeutsche Bergbau-Verwaltungsgesellschaft mbH [Hrsg.], Berzdorf. Lausitzer Braunkohlenrevier. Wandlungen und Perspektiven 13 (Senftenberg 2014).
- Archiv verschwundener Orte: <https://www.archiv-verschwundene-orte.de/de/startseite/70224> (abgerufen 25.08.2022)
- Geoportal LMBV: <https://lmbv.maps.arcgis.com/apps/webappviewer/index.html?id=64068d71103d40a9a0a07f6b0682db1c> (abgerufen 25.08.2022)
- Regionaler Planungsverband Oberlausitz-Niederschlesien: Braunkohlenplan als Sanierungsrahmenplan für den stillgelegten Tagebau Berzdorf (Bautzen 1998): <https://www.rpv-oberlausitz-niederschlesien.de/braunkohlenplanung/sanierungsrahmenplanung/tagebau-berzdorf/braunkohlenplan-als-sanierungsrahmenplan-fuer-den-stillgelegten-tagebau-berzdorf.html> (abgerufen 25.08.2022)

Bauherr / Auftraggeber:

- --

BKM-Nummer: 31100131

Neuberzdorf

Schlagwörter: Siedlung, Wüstung

Ort: Schönau-Berzdorf a. d. Eigen

Fachsicht(en): Denkmalpflege

Erfassungsmaßstab: Keine Angabe

Erfassungsmethoden: Übernahme aus externer Fachdatenbank

Koordinate WGS84: 51° 04 31,56 N: 14° 54 4,4 O / 51,07543°N: 14,90122°O

Koordinate UTM: 33.493.079,96 m: 5.658.218,00 m

Koordinate Gauss/Krüger: 5.493.214,59 m: 5.660.037,14 m

Empfohlene Zitierweise

Urheberrechtlicher Hinweis: Der hier präsentierte Inhalt steht unter der freien Lizenz CC BY-NC 4.0 (Namensnennung, nicht kommerziell). Die angezeigten Medien unterliegen möglicherweise zusätzlichen urheberrechtlichen Bedingungen, die an diesen ausgewiesen sind.

Empfohlene Zitierweise: „Neuberzdorf“. In: KuLaDig, Kultur.Landschaft.Digital. URL:
<https://www.kuladig.de/Objektansicht/BKM-31100131> (Abgerufen: 15. Januar 2026)

Copyright © LVR



RheinlandPfalz



Rheinischer Verein
Für Denkmalpflege und Landschaftsschutz