

## Schönau-Berzdorf auf dem Eigen/Sunow-Bartono (Schönau auf dem Eigen)

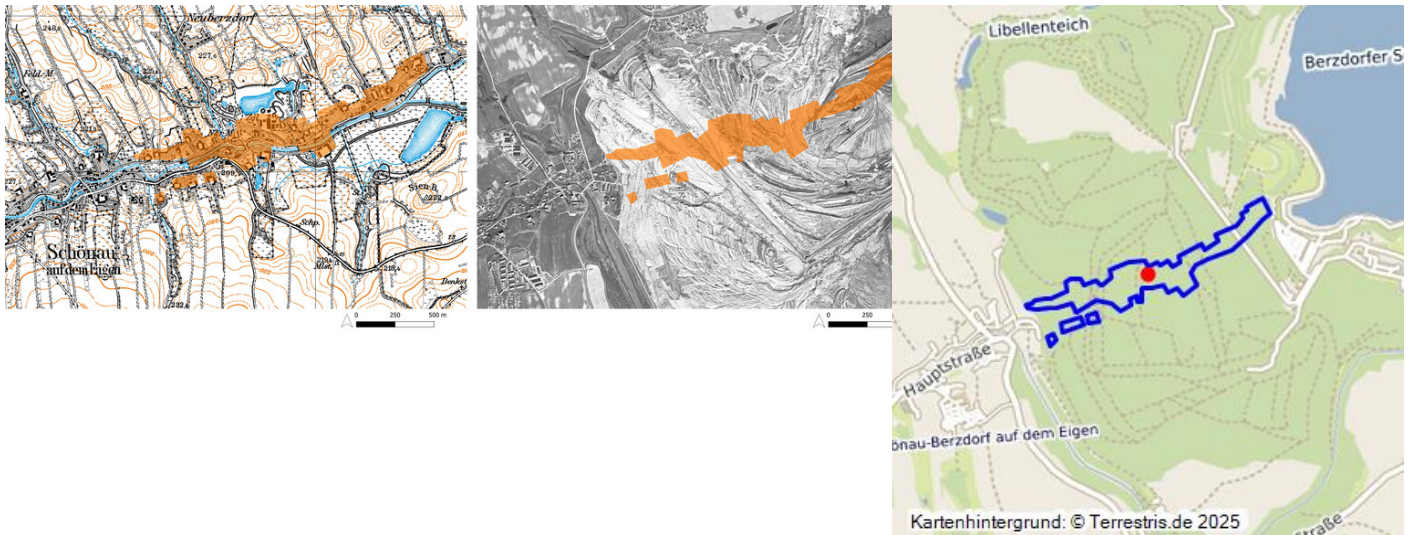
Schlagwörter: [Siedlung](#)

Fachsicht(en): Denkmalpflege

Gemeinde(n): Schönau-Berzdorf a.d. Eigen

Kreis(e): Görlitz

Bundesland: Sachsen



Schönau-Berzdorf auf dem Eigen/Sunow-Bartono, der devastierte Ortsteil von Schönau auf dem Eigen um 1945 und 1978 (Kartengrundlage: GeoSN, dl-de/by-2-0.: Historische Karten [Messtischblatt vor 1945]; US Geological Survey: Declassified Satellite Imagery 3 [1978], 2013; Kartierung: A. Prust 2022 nach Lausitzer und Mitteldeutsche Bergbau-Verwaltungsgesellschaft mbH (LMBV): Digitale Kartierung: Tagebau Ortsverlegungen, 2021) Fotograf/Urheber: Anja Prust

Teildevastierter Ort. Schönau auf dem Eigen ist seit 1264 historisch belegt. Das Niederdorf des Waldhufendorfes wurde zwischen 1961 und 1963 für den Tagebau Berzdorf abgebrochen. 150 Einwohner siedelten meist innerhalb des Ortes in die neu errichtete „Sonnensiedlung“ um. Der geplante Abbruch des Ortes Berzdorf auf dem Eigen führte 1963 zur Zusammenlegung der bisher eigenständigen Dörfer Schönau und Berzdorf zur Ortschaft Schönau-Berzdorf auf dem Eigen. Das devastierte Siedlungsgebiet von Schönau liegt heute innerhalb der renaturierten Flächen des südwestlichen Uferbereiches des Berzdorfer Sees und ist teilweise als Gebiet mit unterirdischen Hohlräumen gemäß §8 SächsHohlrvO sowie auch als Gebiet mit Grubenbauen unter Bergaufsicht ausgewiesen. Kartierung gemäß LMBV.

(Anja Prust, Landesamt für Archäologie Sachsen, 2023)

### Datierung:

- 1264–1963

### Quellen/Literaturangaben:

- GeoSN, dl-de/by-2-0.: DGM1 Sachsen. 2022.

- —: DOP Sachsen. 2022.
- —: Historische Karten (Messtischblatt vor 1945). 2022.
- —: Historische Karten (TK25 DDR Ausgabe Staat). 2022.
- —: Hohlraumkarte. 2022.
- —: WebAtlasSN. 2022.
- Lausitzer und Mitteldeutsche Bergbau-Verwaltungsgesellschaft mbH (LMBV): Digitale Kartierung: Tagebau Ortsverlegungen. 2021.
- US Geological Survey: Declassified Satellite Imagery 3 (1978). 2013.
- F. Förster, Verschwundene Dörfer im Lausitzer Braunkohlenrevier (Bautzen 2014).
- Lausitzer und Mitteldeutsche Bergbau-Verwaltungsgesellschaft mbH [Hrsg.], Berzdorf. Lausitzer Braunkohlenrevier. Wandlungen und Perspektiven 13 (Senftenberg 2014).
- Archiv verschwundener Orte: <https://www.archiv-verschwundene-orte.de/de/startseite/70224> (abgerufen 25.08.2022)
- Geoportal LMBV: <https://lmbv.maps.arcgis.com/apps/webappviewer/index.html?id=64068d71103d40a9a0a07f6b0682db1c> (abgerufen 25.08.2022)
- Regionaler Planungsverband Oberlausitz-Niederschlesien: Braunkohlenplan als Sanierungsrahmenplan für den stillgelegten Tagebau Berzdorf (Bautzen 1998): <https://www.rpv-oberlausitz-niederschlesien.de/braunkohlenplanung/sanierungsrahmenplanung/tagebau-berzdorf/braunkohlenplan-als-sanierungsrahmenplan-fuer-den-stillgelegten-tagebau-berzdorf.html> (abgerufen 25.08.2022)

**Bauherr / Auftraggeber:**

- --

**BKM-Nummer:** 31100130

Schönau-Berzdorf auf dem Eigen/Sunow-Bartono (Schönau auf dem Eigen)

**Schlagwörter:** Siedlung

**Ort:** Schönau-Berzdorf a. d. Eigen

**Fachsicht(en):** Denkmalpflege

**Erfassungsmaßstab:** Keine Angabe

**Erfassungsmethoden:** Übernahme aus externer Fachdatenbank

**Koordinate WGS84:** 51° 04 6,62 N: 14° 54 33,43 O / 51,06851°N: 14,90928°O

**Koordinate UTM:** 33.493.643,93 m: 5.657.446,97 m

**Koordinate Gauss/Krüger:** 5.493.778,80 m: 5.659.265,81 m

Empfohlene Zitierweise

**Urheberrechtlicher Hinweis:** Der hier präsentierte Inhalt steht unter der freien Lizenz CC BY-NC 4.0 (Namensnennung, nicht kommerziell). Die angezeigten Medien unterliegen möglicherweise zusätzlichen urheberrechtlichen Bedingungen, die an diesen ausgewiesen sind.

**Empfohlene Zitierweise:** „Schönau-Berzdorf auf dem Eigen/Sunow-Bartono (Schönau auf dem Eigen)“. In: KuLaDig, Kultur.Landschaft.Digital. URL: <https://www.kuladig.de/Objektansicht/BKM-31100130> (Abgerufen: 25. April 2025)

Copyright © LVR



RheinlandPfalz

