

## Publick/Publik

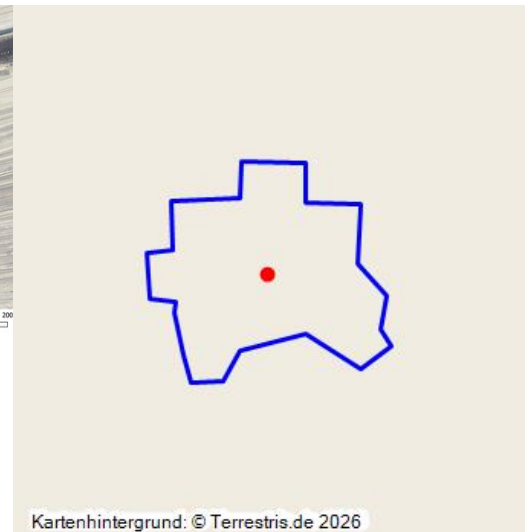
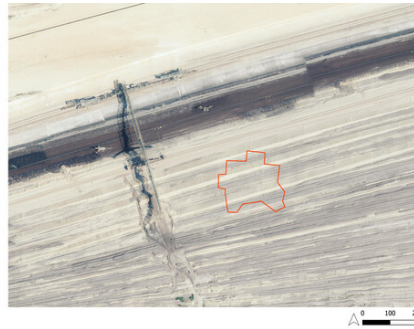
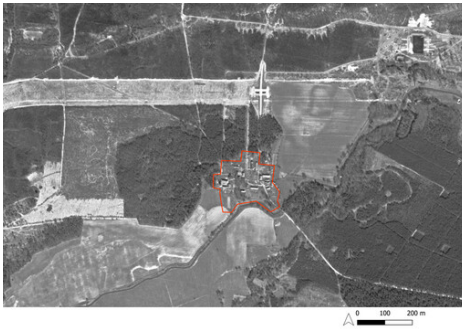
Schlagwörter: [Siedlung](#), [Wüstung](#)

Fachsicht(en): [Denkmalpflege](#)

Gemeinde(n): [Boxberg / Oberlausitz](#)

Kreis(e): [Görlitz](#)

Bundesland: [Sachsen](#)



Publick/Publik 1978 und 2022 (Kartengrundlage: US Geological Survey: Declassified Satellite Imagery 3 [1978]. 2013; GeoSN, dl-de/by-2-0.: DOP Sachsen 2022; Kartierung: A. Prust 2022 nach Lausitzer und Mitteldeutsche Bergbau-Verwaltungsgesellschaft mbH (LMBV): Digitale Kartierung: Tagebau Ortsverlegungen. 2021)  
Fotograf/Urheber: Anja Prust

Devastierter Ort. Publick, sorb.: Publik (1936–1947 Wildfelde), ist seit 1392 historisch belegt. Der ehemalige Rundweiler mit Block- und Streifenflur wurde 1986 für den Tagebau Reichwalde vollständig abgebrochen. 15 Einwohner wurden umgesiedelt. Das ehemalige Siedlungsgebiet befindet sich heute in der Kippenfläche des Tagebaus Reichwalde. Kartierung gemäß LMBV.

(Anja Prust, Landesamt für Archäologie Sachsen, 2023)

### Datierung:

- 1392–1986

### Quellen/Literaturangaben:

- GeoSN, dl-de/by-2-0.: DGM1 Sachsen. 2022.
- —: DOP Sachsen. 2022.
- —: Historische DOP Sachsen 1995–2004. 2022.
- —: Historische Karten (Messtischblatt vor 1945). 2022.

- —: Historische Karten (TK25 ab 1990). 2022.
- —: Historische Karten (TK25 DDR Ausgabe Staat). 2022.
- —: WebAtlasSN. 2022.
- Landesamt für Archäologie Sachsen: Preußisches Urmesstischblatt 4554 Rietschen. 2021.
- Lausitzer und Mitteldeutsche Bergbau-Verwaltungsgesellschaft mbH (LMBV): Digitale Kartierung: Tagebau Ortsverlegungen. 2021.
- Sächsische Landesbibliothek – Staats- und Universitätsbibliothek / Deutsche Fotothek: Karte des Deutschen Reiches von 1907–1919, Blatt 394: Niesky, 1914. 2022.
- US Geological Survey: Declassified Satellite Imagery 3 (1978). 2013.
- F. Förster, Verschwundene Dörfer im Lausitzer Braunkohlenrevier (Bautzen 2014) 220, 221.
- Lausitzer und Mitteldeutsche Bergbau-Verwaltungsgesellschaft mbH [Hrsg.], Trebendorfer Felder/Nochten/Reichwalde. Lausitzer Braunkohlenrevier. Wandlungen und Perspektiven 16 (Senftenberg 2016).
- R. Pohl, Heimatbuch des Kreises Rothenburg O.-L. für Schule und Haus (Weißwasser O.-L. 1924) 213, 214.
- Archiv verschwundener Orte: <https://www.archiv-verschwundene-orte.de/de/startseite/70224> (abgerufen 08.08.2022)
- Geoportal LMBV: <https://lmbv.maps.arcgis.com/apps/webappviewer/index.html?id=64068d71103d40a9a0a07f6b0682db1c> (abgerufen 08.08.2022)
- Historisches Ortsverzeichnis von Sachsen: <https://hov.isgv.de/> (abgerufen 08.08.2022)
- Regionaler Planungsverband Oberlausitz-Niederschlesien: Braunkohlenplan Tagebau Reichwalde: für das Vorhaben Weiterführung des Tagebaues Reichwalde 1994 bis Auslauf (Bautzen 1994): <https://www.rpv-oberlausitz-niederschlesien.de/braunkohlenplanung/braunkohlenplanung/tagebau-reichwalde/braunkohlenplan-reichwalde-1994.html> (abgerufen 08.08.2022)

**Bauherr / Auftraggeber:**

- --

**BKM-Nummer:** 31100114

Publick/Publik

**Schlagwörter:** Siedlung, Wüstung

**Ort:** Boxberg

**Fachsicht(en):** Denkmalpflege

**Erfassungsmaßstab:** Keine Angabe

**Erfassungsmethoden:** Übernahme aus externer Fachdatenbank

**Koordinate WGS84:** 51° 24 31,08 N: 14° 41 24,73 O / 51,40863°N: 14,6902°O

**Koordinate UTM:** 33.478.453,19 m: 5.695.313,72 m

**Koordinate Gauss/Krüger:** 5.478.581,46 m: 5.697.147,71 m

Empfohlene Zitierweise

**Urheberrechtlicher Hinweis:** Der hier präsentierte Inhalt steht unter der freien Lizenz CC BY-NC 4.0 (Namensnennung, nicht kommerziell). Die angezeigten Medien unterliegen möglicherweise zusätzlichen urheberrechtlichen Bedingungen, die an diesen ausgewiesen sind.

**Empfohlene Zitierweise:** „Public/Public“. In: KuLaDig, Kultur.Landschaft.Digital. URL: <https://www.kuladig.de/Objektansicht/BKM-31100114> (Abgerufen: 11. April 2026)

Copyright © LVR



Rheinland-Pfalz

