

# Reichwalder Schäferei/Mosty

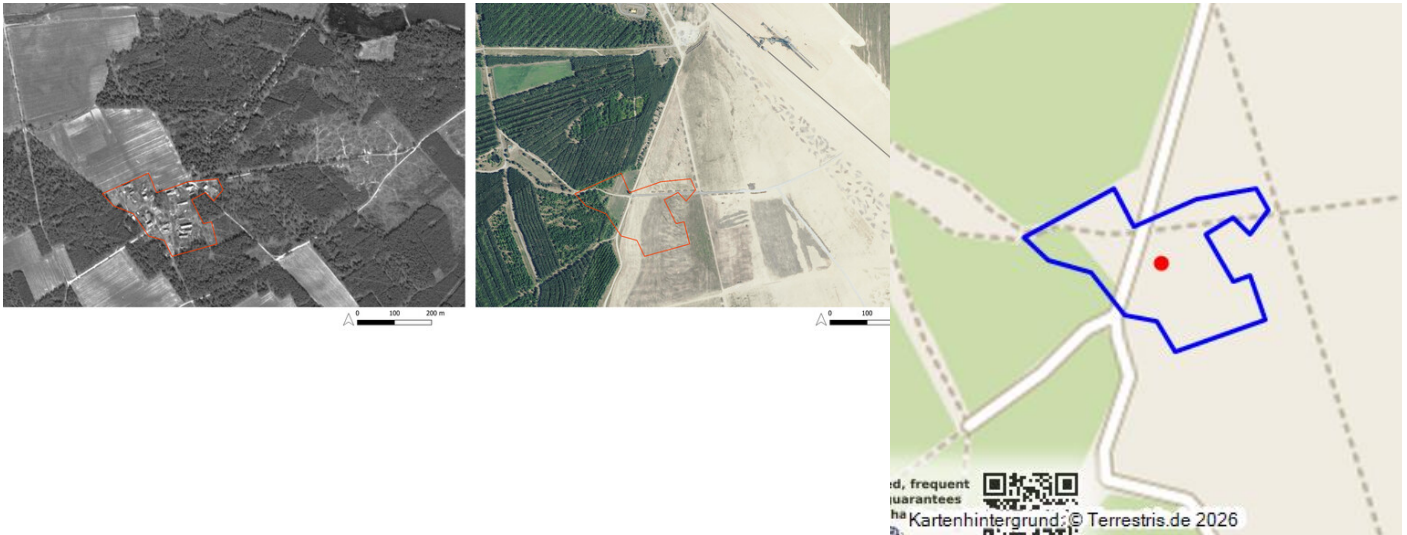
Schlagwörter: [Siedlung](#), [Wüstung](#)

Fachsicht(en): Denkmalpflege

Gemeinde(n): Boxberg / Oberlausitz

Kreis(e): Görlitz

Bundesland: Sachsen



Reichwalder Schäferei/Mosty 1978 und 2022 (Kartengrundlage: US Geological Survey: Declassified Satellite Imagery 3 [1978]. 2013; GeoSN, dl-de/by-2-0.: DOP Sachsen 2022; Kartierung: A. Prust 2022 nach Lausitzer und Mitteldeutsche Bergbau-Verwaltungsgesellschaft mbH (LMBV): Digitale Kartierung: Tagebau Ortsverlegungen. 2021)  
Fotograf/Urheber: Anja Prust

Devastierter Ort. Die Reichwalder Schäferei, sorb.: Mosty, war ein Ausbau zu Reichwalde – gegründet ca. 2 km nördlich des Ortskerns an einer alten Schäferei – und seit 1843 historisch belegt. Die Ansiedlung wurde 1986 für den Tagebau Reichwalde vollständig abgebrochen. 22 Einwohner wurden umgesiedelt. Das ehemalige Siedlungsgebiet befindet sich heute in Sanierung/Renaturierung. Kartierung gemäß LMBV.

(Anja Prust, Landesamt für Archäologie Sachsen, 2023)

## Datierung:

- 1843–1986

## Quellen/Literaturangaben:

- GeoSN, dl-de/by-2-0.: DGM1 Sachsen. 2022.
- —: DOP Sachsen. 2022.
- —: Historische DOP Sachsen 1995–2004. 2022.

- —: Historische Karten (Messtischblatt vor 1945). 2022.
- —: Historische Karten (TK25 ab 1990). 2022.
- —: Historische Karten (TK25 DDR Ausgabe Staat). 2022.
- —: WebAtlasSN. 2022.
- Landesamt für Archäologie Sachsen: Preußisches Urmesstischblatt 4554 Rietschen. 2021.
- —: Preußisches Urmesstischblatt 4654 Mücka. 2021.
- Lausitzer und Mitteldeutsche Bergbau-Verwaltungsgesellschaft mbH (LMBV): Digitale Kartierung: Tagebau Ortsverlegungen. 2021.
- Sächsische Landesbibliothek – Staats- und Universitätsbibliothek / Deutsche Fotothek: Karte des Deutschen Reiches von 1907–1919, Blatt 394: Niesky, 1914. 2022.
- US Geological Survey: Declassified Satellite Imagery 3 (1978). 2013.
- F. Förster, Verschwundene Dörfer im Lausitzer Braunkohlenrevier (Bautzen 2014) 238–240.
- Lausitzer und Mitteldeutsche Bergbau-Verwaltungsgesellschaft mbH [Hrsg.], Trebendorfer Felder/Nochten/Reichwalde. Lausitzer Braunkohlenrevier. Wandlungen und Perspektiven 16 (Senftenberg 2016).
- R. Pohl, Heimatbuch des Kreises Rothenburg O.-L. für Schule und Haus (Weißwasser O.-L. 1924) 207–210.
- Archiv verschwundener Orte: <https://www.archiv-verschwundene-orte.de/de/startseite/70224> (abgerufen 08.08.2022)
- Geoportal LMBV: <https://lmbv.maps.arcgis.com/apps/webappviewer/index.html?id=64068d71103d40a9a0a07f6b0682db1c> (abgerufen 08.08.2022)
- Regionaler Planungsverband Oberlausitz-Niederschlesien: Braunkohlenplan Tagebau Reichwalde: für das Vorhaben Weiterführung des Tagebaues Reichwalde 1994 bis Auslauf (Bautzen 1994): <https://www.rpv-oberlausitz-niederschlesien.de/braunkohlenplanung/braunkohlenplanung/tagebau-reichwalde/braunkohlenplan-reichwalde-1994.html> (abgerufen 08.08.2022)

**Bauherr / Auftraggeber:**

- --

**BKM-Nummer:** 31100113

**Schlagwörter:** Siedlung, Wüstung

**Ort:** Boxberg

**Fachsicht(en):** Denkmalpflege

**Erfassungsmaßstab:** Keine Angabe

**Erfassungsmethoden:** Übernahme aus externer Fachdatenbank

**Koordinate WGS84:** 51° 23 51,9 N: 14° 40 23,46 O / 51,39775°N: 14,67318°O

**Koordinate UTM:** 33.477.264,03 m: 5.694.108,48 m

**Koordinate Gauss/Krüger:** 5.477.391,92 m: 5.695.941,96 m

#### Empfohlene Zitierweise

**Urheberrechtlicher Hinweis:** Der hier präsentierte Inhalt steht unter der freien Lizenz CC BY-NC 4.0 (Namensnennung, nicht kommerziell). Die angezeigten Medien unterliegen möglicherweise zusätzlichen urheberrechtlichen Bedingungen, die an diesen ausgewiesen sind.

**Empfohlene Zitierweise:** „Reichwalder Schäferei/Mosty“. In: KuLaDig, Kultur.Landschaft.Digital.  
URL: <https://www.kuladig.de/Objektansicht/BKM-31100113> (Abgerufen: 25. Februar 2026)

Copyright © LVR



Rheinland-Pfalz

