

# Sabrodt (Ausbau)/Zabrod

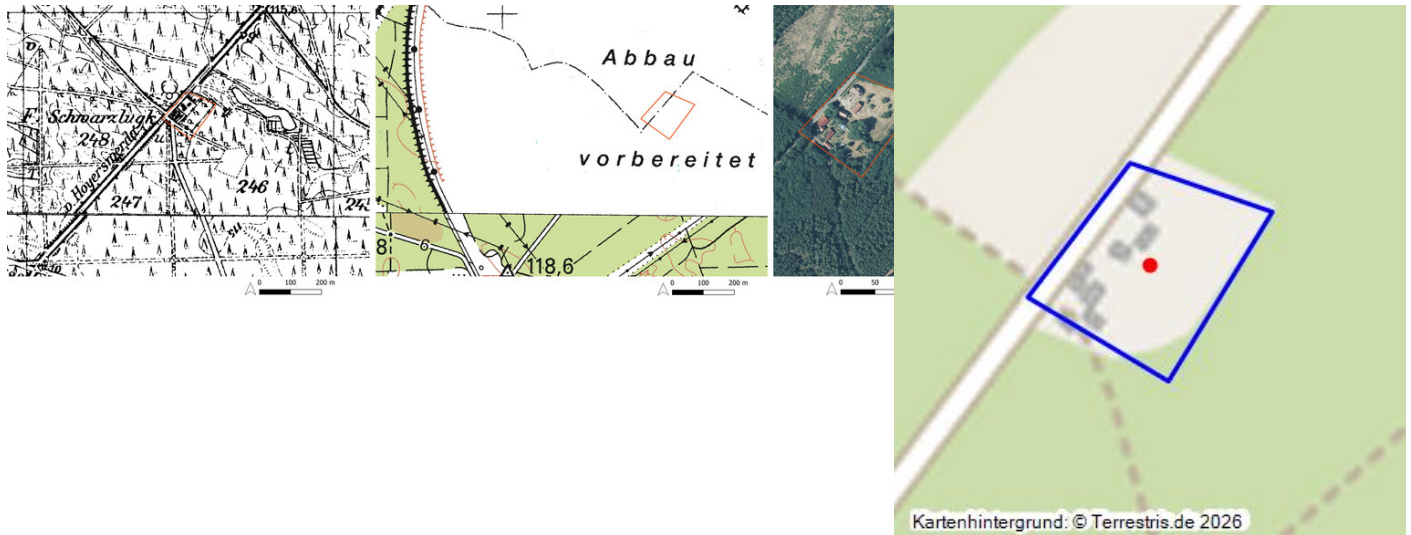
Schlagwörter: [Siedlung](#)

Fachsicht(en): Denkmalpflege

Gemeinde(n): Elsterheide

Kreis(e): Bautzen

Bundesland: Sachsen



Sabrodt (Ausbau)/Zabrod um 1945, um 1990 und 2022 (Kartengrundlage: GeoSN, dl-de/by-2-0.: Historische Karten (Messtischblatt vor 1945); GeoSN, dl-de/by-2-0.: Historische Karten (TK25 ab 1990); GeoSN, dl-de/by-2-0.: DOP Sachsen, 2022; Kartierung: A. Prust 2021 nach Lausitzer und Mitteldeutsche Bergbau-Verwaltungsgesellschaft mbH (LMBV); Digitale Kartierung: Tagebau Ortsverlegungen. 2021) Fotograf/Urheber: Anja Prust

Devastierter Ort. Sabrodt, sorb.: Zabrod (1936–1945 Wolfsfurt), ist seit 1380 historisch belegt. Laut LMBV erfolgte 1989 der Abbruch der Ansiedlung „Ausbau“ für den Tagebau Spreetal-Nordost. Acht Personen wurden umgesiedelt. Auf dem Preußischen Urmesstischblatt ist die Ansiedlung als „Chausseehaus“ verzeichnet, auf der „TK ab 1990“ ist das Gebiet „zum Abbau vorbereitet“, wurde jedoch offenbar nie abgebrochen. Die Bebauung Schwarzlugk-Forsthaus 1–1c, 02979 Elsterheide ist kaum verändert. Womöglich ist eine Neuansiedlung um/nach 1990 anzunehmen. Ein erster Teilortsabbruch von Sabrodt (Sabrodt Baumschule ) erfolgte 1952. Kartierung gemäß LMBV.

(Anja Prust, Landesamt für Archäologie Sachsen, 2023)

## Datierung:

- 1380–1989

## Quellen/Literaturangaben:

- GeoSN, dl-de/by-2-0.: DGM1 Sachsen. 2022.
- —: DOP Sachsen. 2022.

- —: Historische DOP Sachsen 1995–2004. 2022.
- —: Historische DOP Sachsen 2005. 2022.
- —: Historische Karten (Messtischblatt vor 1945). 2022.
- —: Historische Karten (TK25 ab 1990). 2022.
- —: Historische Karten (TK25 DDR Ausgabe Staat). 2022.
- —: WebAtlasSN. 2022.
- Landesamt für Archäologie Sachsen: Preußisches Urmesstischblatt 4451 Gosda. 2021.
- —: Preußisches Urmesstischblatt 4551 Hoyerswerda. 2021.
- Lausitzer und Mitteldeutsche Bergbau-Verwaltungsgesellschaft mbH (LMBV): Digitale Kartierung: Tagebau Ortsverlegungen. 2021.
- Sächsische Landesbibliothek – Staats- und Universitätsbibliothek / Deutsche Fotothek: Messtischblatt 2546: Jessen, Kr. Spremberg, 1912. 2022.
- —: Messtischblatt 2619: Hoyerswerda, 1912. 2022.
- US Geological Survey: Declassified Satellite Imagery 3 (1978). 2013.
- F. Förster, Verschwundene Dörfer im Lausitzer Braunkohlenrevier (Bautzen 2014) 386.
- Lausitzer und Mitteldeutsche Bergbau-Verwaltungsgesellschaft mbH [Hrsg.], Spreetal/Bluno. Lausitzer Braunkohlenrevier. Wandlungen und Perspektiven 7 (Senftenberg 2015) 16.
- Archiv verschwundener Orte: <https://www.archiv-verschwundene-orte.de/de/startseite/70224> (abgerufen 26.07.2022)
- Geoportal LMBV: <https://lmbv.maps.arcgis.com/apps/webappviewer/index.html?id=64068d71103d40a9a0a07f6b0682db1c> (abgerufen 26.07.2022)
- Historisches Ortsverzeichnis von Sachsen: <https://hov.isgv.de/> (abgerufen 03.08.2022)
- Regionaler Planungsverband Oberlausitz-Niederschlesien: Braunkohlenplan als Sanierungsrahmenplan für den stillgelegten Tagebau Spreetal (Bautzen 2003): <https://www.rpv-oberlausitz-niederschlesien.de/braunkohlenplanung/sanierungsrahmenplanung/tagebau-spreetal.html> (abgerufen 08.08.2022)
- Regionaler Planungsverband Oberlausitz-Niederschlesien: Braunkohlenplan als Sanierungsrahmenplan für den stillgelegten Tagebau Spreetal - Teilfortschreibung (Bautzen 2022): <https://www.rpv-oberlausitz-niederschlesien.de/braunkohlenplanung/sanierungsrahmenplanung/tagebau-spreetal/teilfortschreibung-zur-festlegung-der-grenze-des-bereichs-mit-originaerausweisungen.html> (abgerufen 08.08.2022)

**Bauherr / Auftraggeber:**

- --

**BKM-Nummer:** 31100077

Sabrodt (Ausbau)/Zabrod

**Schlagwörter:** Siedlung

**Ort:** Elsterheide

**Fachsicht(en):** Denkmalpflege

**Erfassungsmaßstab:** Keine Angabe

**Erfassungsmethoden:** Übernahme aus externer Fachdatenbank

**Koordinate WGS84:** 51° 30 5,96 N: 14° 18 52,18 O / 51,50166°N: 14,31449°O

**Koordinate UTM:** 33.452.419,11 m: 5.705.836,05 m

**Koordinate Gauss/Krüger:** 5.452.536,01 m: 5.707.674,12 m

Empfohlene Zitierweise

**Urheberrechtlicher Hinweis:** Der hier präsentierte Inhalt steht unter der freien Lizenz CC BY-NC 4.0 (Namensnennung, nicht kommerziell). Die angezeigten Medien unterliegen möglicherweise zusätzlichen urheberrechtlichen Bedingungen, die an diesen ausgewiesen sind.

**Empfohlene Zitierweise:** „Sabrodt (Ausbau)/Zabrod“. In: KuLaDig, Kultur.Landschaft.Digital. URL: <https://www.kuladig.de/Objektansicht/BKM-31100077> (Abgerufen: 25. Februar 2026)

Copyright © LVR



RheinlandPfalz

