

Bluno/Blun

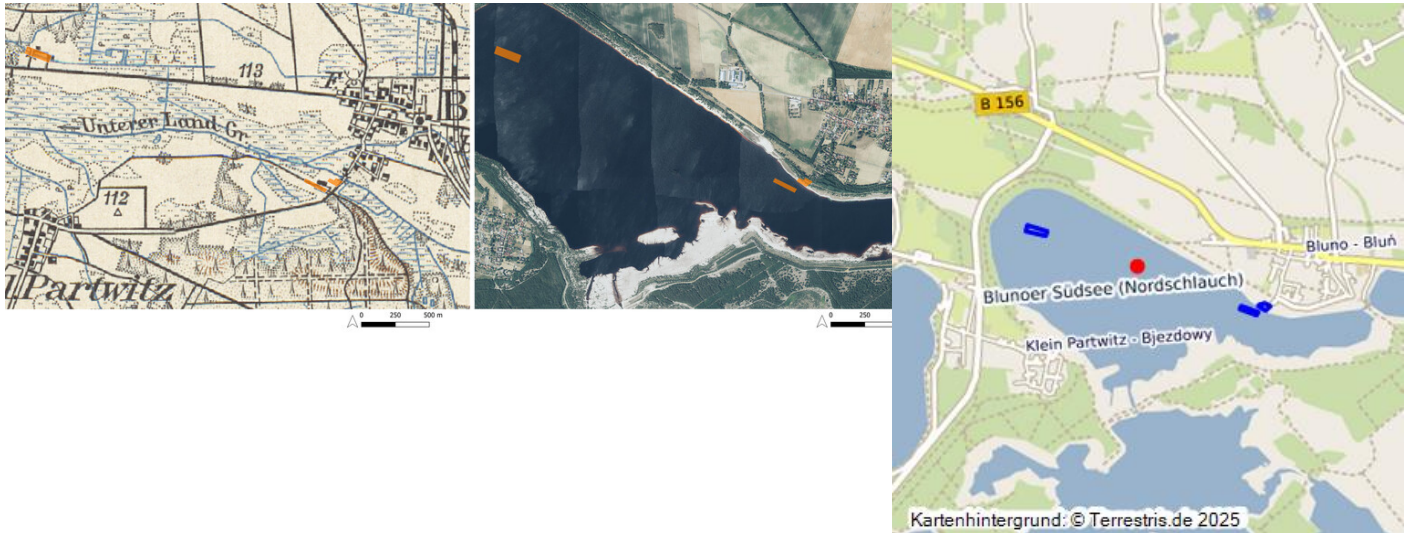
Schlagwörter: **Siedlung**

Fachsicht(en): **Denkmalpflege**

Gemeinde(n): **Elsterheide**

Kreis(e): **Bautzen**

Bundesland: **Sachsen**



Bluno/Blun 1908 und 2022 (Kartengrundlage: Sächsische Landesbibliothek - Staats- und Universitätsbibliothek / Deutsche Fotothek: Karte des Deutschen Reiches, Blatt 368: Calau, 1908; GeoSN, dl-de/by-2-0.: DOP Sachsen. 2023; Kartierung: A. Prust 2023 nach Lausitzer und Mitteldeutsche Bergbau-Verwaltungsgesellschaft mbH (LMBV); Digitale Kartierung: Tagebau Ortsverlegungen. 2021)
Fotograf/Urheber: Anja Prust

Teildevastierter Ort. Bluno, sorb.: Blun (1937–1946 Blunau), ist seit 1401 historisch belegt. Das Straßenangerdorf mit Gewannflur erfuhr zwei Teilortsabbrüche: 1970 mussten für den Tagebau Spreetal sieben Familien umgesiedelt werden, 1989 für den Tagebau Spreetal-Nordost weitere drei Personen. Heute befindet sich auf den ehemaligen Siedlungsgebieten der Blunoer Südsee. Das Gelände ist als geotechnischer Sperrbereich ausgewiesen. Kartierung gemäß LMBV.

(Anja Prust, Landesamt für Archäologie Sachsen, 2023)

Datierung:

- 1401–1970/1989

Quellen/Literaturangaben:

- GeoSN, dl-de/by-2-0.: DGM1 Sachsen. 2022.
- —: DOP Sachsen. 2022.
- —: Historische DOP Sachsen 1995–2004. 2022.

- —: Historische Karten (Messtischblatt vor 1945). 2022.
- —: Historische Karten (TK25 DDR Ausgabe Staat). 2022.
- —: Hohlraumkarte. 2022.
- —: WebAtlasSN. 2022.
- Lausitzer und Mitteldeutsche Bergbau-Verwaltungsgesellschaft mbH (LMBV): Digitale Kartierung: Tagebau Ortsverlegungen. 2021.
- Sächsische Landesbibliothek – Staats- und Universitätsbibliothek / Deutsche Fotothek: Karte des Deutschen Reiches, Blatt 368: Calau, 1908. 2022.
- US Geological Survey: Declassified Satellite Imagery 3 (1978). 2013.
- F. Förster, Verschwundene Dörfer im Lausitzer Braunkohlenrevier (Bautzen 2014) 373.
- Lausitzer und Mitteldeutsche Bergbau-Verwaltungsgesellschaft mbH [Hrsg.], Spreetal/Bluno. Lausitzer Braunkohlenrevier. Wandlungen und Perspektiven 7 (Senftenberg 2016) 16.
- Archiv verschwundener Orte: <https://www.archiv-verschwundene-orte.de/de/startseite/70224> (abgerufen 25.07.2022)
- Geoportal LMBV: <https://lmbv.maps.arcgis.com/apps/webappviewer/index.html?id=64068d71103d40a9a0a07f6b0682db1c> (abgerufen 25.07.2022)
- Historisches Ortsverzeichnis von Sachsen: <https://hov.isgv.de/> (abgerufen 02.08.2022)
- Regionaler Planungsverband Oberlausitz-Niederschlesien: Braunkohlenplan als Sanierungsrahmenplan für den stillgelegten Tagebau Spreetal (Bautzen 2003): <https://www.rpv-oberlausitz-niederschlesien.de/braunkohlenplanung/sanierungsrahmenplanung/tagebau-spreetal.html> (abgerufen 08.08.2022)
- Regionaler Planungsverband Oberlausitz-Niederschlesien: Braunkohlenplan als Sanierungsrahmenplan für den stillgelegten Tagebau Spreetal - Teilfortschreibung (Bautzen 2022): <https://www.rpv-oberlausitz-niederschlesien.de/braunkohlenplanung/sanierungsrahmenplanung/tagebau-spreetal/teilfortschreibung-zur-festlegung-der-grenze-des-bereichs-mit-originaerausweisungen.html> (abgerufen 08.08.2022)

Bauherr / Auftraggeber:

- --

Bluno/Blun

Schlagwörter: Siedlung

Ort: Elsterheide

Fachsicht(en): Denkmalpflege

Erfassungsmaßstab: Keine Angabe

Erfassungsmethoden: Übernahme aus externer Fachdatenbank

Koordinate WGS84: 51° 31 28,44 N: 14° 12 7,76 O / 51,52457°N: 14,20215°O

Koordinate UTM: 33.444.649,54 m: 5.708.462,89 m

Koordinate Gauss/Krüger: 5.444.763,30 m: 5.710.301,95 m

Empfohlene Zitierweise

Urheberrechtlicher Hinweis: Der hier präsentierte Inhalt steht unter der freien Lizenz CC BY-NC 4.0 (Namensnennung, nicht kommerziell). Die angezeigten Medien unterliegen möglicherweise zusätzlichen urheberrechtlichen Bedingungen, die an diesen ausgewiesen sind.

Empfohlene Zitierweise: „Bluno/Blun“. In: KuLaDig, Kultur.Landschaft.Digital. URL: <https://www.kuladig.de/Objektansicht/BKM-31100073> (Abgerufen: 25. April 2025)

Copyright © LVR



Rheinland-Pfalz

