

Schöpsdorf/Sepsecy

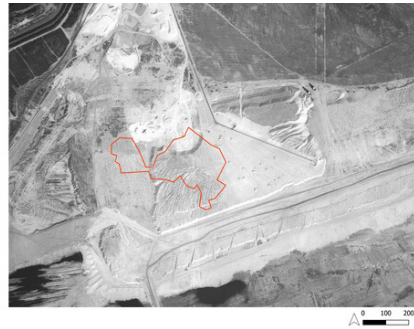
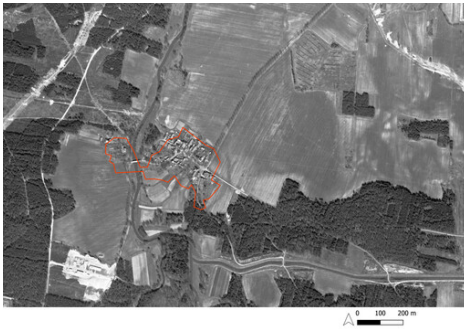
Schlagwörter: [Siedlung](#), [Wüstung](#)

Fachsicht(en): Denkmalpflege

Gemeinde(n): Boxberg / Oberlausitz

Kreis(e): Görlitz

Bundesland: Sachsen



Schöpsdorf/Sepsecy 1978 und 1996 (Kartengrundlage: US Geological Survey: Declassified Satellite Imagery 3 (1978). 2013; GeoSN, dl-de/by-2-0.: Historische DOP Sachsen 1995-2004; Kartierung: A. Prust 2022 nach Lausitzer und Mitteldeutsche Bergbau-Verwaltungsgesellschaft mbH (LMBV): Digitale Kartierung: Tagebau Ortsverlegungen. 2021) Fotograf/Urheber: Anja Prust

Devastierter Ort. Schöpsdorf, sorb.: Šepšecy, ist seit 1418 historisch belegt. Das ehemalige Platzgassendorf/Rundplatzdorf mit Gelängeflur wurde 1981 für den Tagebau Bärwalde vollständig devastiert. 70 Einwohner verzogen größtenteils nach Uhyst und das ländliche Umland. Aktuell befinden sich auf dem ehemaligen Siedlungsgebiet – am heutigen Nordwest-Ufer des Bärwalder Sees – renaturierte Flächen und das Kieswerk Boxberg. Am Nordufer des Bärwalder Sees befindet sich eine Gedenkstätte mit Schutzhütte und Erinnerungsstücken aus dem Tagebau Bärwalde. Kartierung gemäß LMBV.

(Anja Prust, Landesamt für Archäologie Sachsen, 2023)

Datierung:

- 1418–1981

Quellen/Literaturangaben:

- GeoSN, dl-de/by-2-0.: DGM1 Sachsen. 2022.
- —: DOP Sachsen. 2022.
- —: Historische DOP Sachsen 1995–2004. 2022.

- —: Historische Karten (TK25 ab 1990). 2022.
- —: Historische Karten (TK25 DDR Ausgabe Staat). 2022.
- —: WebAtlasSN. 2022.
- Landesamt für Archäologie Sachsen: Preußisches Urmesstischblatt 4653 Uhyst. 2021.
- Lausitzer und Mitteldeutsche Bergbau-Verwaltungsgesellschaft mbH (LMBV): Digitale Kartierung: Tagebau Ortsverlegungen. 2021.
- Sächsische Landesbibliothek – Staats- und Universitätsbibliothek / Deutsche Fotothek: Messtischblatt 4653: Spreefurt, 1943. 2022.
- —: TK (Messtischblätter) Sachsen, Section Neudorf – Uhyst, 1923. 2021.
- US Geological Survey: Declassified Satellite Imagery 3 (1978). 2013.
- F. Förster, Verschwundene Dörfer im Lausitzer Braunkohlenrevier (Bautzen 2014) 277–283.
- Lausitzer und Mitteldeutsche Bergbau-Verwaltungsgesellschaft mbH [Hrsg.], Bärwalde. Lausitzer Braunkohlenrevier. Wandlungen und Perspektiven 12 (Senftenberg 2014) 10, 11.
- G. Meusel, D. Neuber, G. Schwan, H. Müller und G. Wetzel, Schöpsdorf. Streiflichter aus der Geschichte. Hoyerswerdaer Geschichtshefte 22 (Hoyerswerda 1983).
- Archiv verschwundener Orte: <https://www.archiv-verschwundene-orte.de/de/startseite/70224> (abgerufen 25.07.2022)
- Geoportal LMBV: <https://lmbv.maps.arcgis.com/apps/webappviewer/index.html?id=64068d71103d40a9a0a07f6b0682db1c> (abgerufen 25.07.2022)
- Historisches Ortsverzeichnis von Sachsen: <https://hov.isgv.de/> (abgerufen 01.08.2022)

Bauherr / Auftraggeber:

- --

BKM-Nummer: 31100059

Schöpsdorf/Sepsecy

Schlagwörter: Siedlung, Wüstung

Ort: Boxberg

Fachsicht(en): Denkmalpflege

Erfassungsmaßstab: Keine Angabe

Erfassungsmethoden: Übernahme aus externer Fachdatenbank

Koordinate WGS84: 51° 23 6,39 N: 14° 30 59,14 O / 51,38511°N: 14,51643°O

Koordinate UTM: 33.466.349,78 m: 5.692.762,62 m

Koordinate Gauss/Krüger: 5.466.473,26 m: 5.694.595,47 m

Empfohlene Zitierweise

Urheberrechtlicher Hinweis: Der hier präsentierte Inhalt steht unter der freien Lizenz CC BY-NC 4.0 (Namensnennung, nicht kommerziell). Die angezeigten Medien unterliegen möglicherweise zusätzlichen urheberrechtlichen Bedingungen, die an diesen ausgewiesen sind.

Empfohlene Zitierweise: „Schöpsdorf/Sepsecy“. In: KuLaDig, Kultur.Landschaft.Digital. URL: <https://www.kuladig.de/Objektansicht/BKM-31100059> (Abgerufen: 25. Februar 2026)

Copyright © LVR



Rheinland-Pfalz

