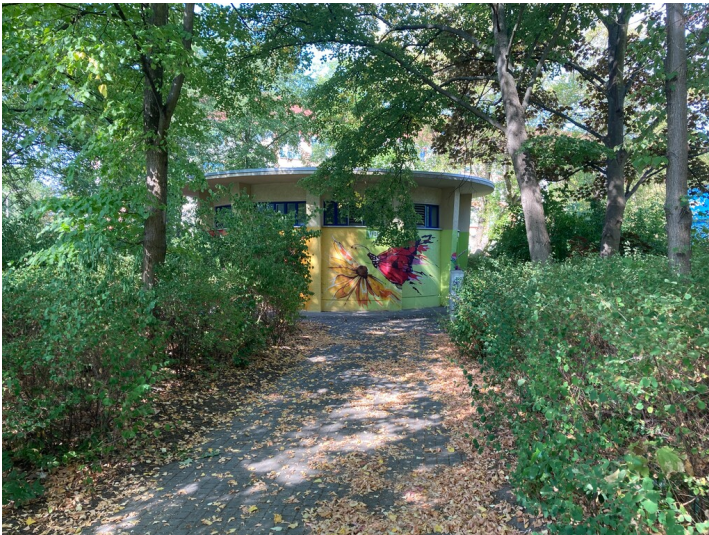


Abwasserpumpstation Wohnkomplex I

Schlagwörter: [Pumpenhaus](#)
Fachsicht(en): Denkmalpflege
Gemeinde(n): Hoyerswerda
Kreis(e): Bautzen
Bundesland: Sachsen



Abwasserpumpstation Wohnkomplex I
Fotograf/Urheber: Martin Neubacher



Kartenhintergrund: © Terrestris.de 2026

Die Abwasserpumpstation in WK I erhebt sich über rundem Grundriss, wobei sich der Bau nach oben leicht erweitert. Das flache Dach steht weit über und wird von Pfeilern getragen, die aus dem Bau stark heraustreten, aber in der Stärke bei weitem nicht bis zur Dachkante reichen. Zwischen die Pfeiler sind im oberen Bereich Fensterbänder eingespannt. Der Bau ist völlig identisch mit der Abwasserpumpstation in WK VII, Franz-List-Straße. Er entstand wahrscheinlich zeitgleich mit diesem im Jahr 1960. Beide Bauten weisen eine der Bauaufgabe entsprechende, gelungene architektonische Lösung auf, die ihnen einen besonderen architekturgeschichtlichen Wert verleiht. Als Zeugnisse des städtischen Abwasserentsorgungssystems sind sie von stadt- und technikgeschichtlicher Bedeutung.

(Martin Neubacher, Landesamt für Denkmalpflege Sachsen, 2022)

Datierung:

- Erbauung 1960

Quellen/Literaturangaben:

- Kulturbund Hoyerswerda/Biernath, Peter: Kulturdenkmale in Hoyerswerda. 1. Aufl., Hoyerswerda 2008.

Bauherr / Auftraggeber:

BKM-Nummer: 30900249

Abwasserpumpstation Wohnkomplex I

Schlagwörter: Pumpenhaus

Ort: Hoyerswerda

Fachsicht(en): Denkmalpflege

Erfassungsmaßstab: Keine Angabe

Erfassungsmethoden: Übernahme aus externer Fachdatenbank

Koordinate WGS84: 51° 26 32,84 N: 14° 15 56,6 O / 51,44245°N: 14,26572°O

Koordinate UTM: 33.448.967,89 m: 5.699.285,08 m

Koordinate Gauss/Krüger: 5.449.083,75 m: 5.701.120,47 m

Empfohlene Zitierweise

Urheberrechtlicher Hinweis: Der hier präsentierte Inhalt steht unter der freien Lizenz CC BY-NC 4.0 (Namensnennung, nicht kommerziell). Die angezeigten Medien unterliegen möglicherweise zusätzlichen urheberrechtlichen Bedingungen, die an diesen ausgewiesen sind.

Empfohlene Zitierweise: „Abwasserpumpstation Wohnkomplex I“. In: KuLaDig, Kultur.Landschaft.Digital. URL: <https://www.kuladig.de/Objektansicht/BKM-30900249> (Abgerufen: 25. Februar 2026)

Copyright © LVR



Rheinland-Pfalz

