

Liegende Einzylinder-Kondensation-Dampfmaschine mit zwangsläufiger Ventilsteuerung im Handwerk- und Gewerbemuseum Sagar

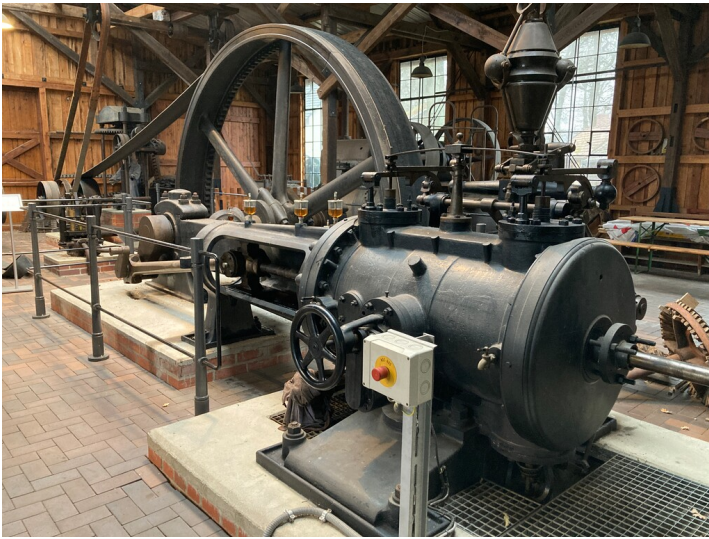
Schlagwörter: [Heimatmuseum](#)

Fachsicht(en): Denkmalpflege

Gemeinde(n): Krauschwitz

Kreis(e): Görlitz

Bundesland: Sachsen



Dampfmaschine mit Schwungrad und Fliehkraftregler
Fotograf/Urheber: Kathrin Kruner



Kartenhintergrund: © Terrestris.de 2026

Die Dampfmaschine mit Ventilsteuerung (Maschinennummer 435) wurde 1897 für das »Gräflich von Arnimsche Dampfsäge- und Hobelwerk Weißwasser« in der »Sächsischen Maschinenfabrik Richard Hartmann« in Chemnitz hergestellt und geliefert. Es ist eine liegende Einzylinder-Kondensations-Dampfmaschine mit zwangsläufiger Ventilsteuerung von Höffner DRP 23642 und besitzt eine Leistung von 100 PS. Die Dampfmaschine war bis 1975 im Dampfsägewerk in Betrieb. Nach dessen Abriss wurde die Dampfmaschine vor dem damaligen Arbeiterwohnheim in Weißwasser-Süd aufgestellt und später an die Bautzener Straße in Weißwasser umgesetzt und vernachlässigt. 2001 gelangte die Dampfmaschine über den Förderverein Weißwasser in das »Handwerk- und Gewerbemuseum Sagar«. 2002 wurde die Maschine geborgen und in der »Schiffswerft Laubegast Dresden« saniert. Die Dampfmaschine ist voll funktionsfähig und wird zu Demonstrationszwecken im Museum betrieben. Die Dampfmaschine ist technikgeschichtlich von Bedeutung.

(Kathrin Kruner, Landesamt für Denkmalpflege Sachsen, 2022)

Datierung:

- Erbauung 1897

Quellen/Literaturangaben:

- Handwerk- und Gewerbemuseum Sagar: Informationstafeln Handwerk- und Gewerbemuseum Sagar. unveröffentlicht, o. J.

Bauherr / Auftraggeber:

- Bauherr: Sächsische Maschinenfabrik Hartmann (GND: 1077795025)
- Eigentümer: Gräflich von Arnimsches Dampfsäge- und Hobelwerk Weißwasser

BKM-Nummer: 30800084

Liegende Einzylinder-Kondensation-Dampfmaschine mit zwangsläufiger Ventilsteuerung im Handwerk- und Gewerbemuseum Sagar

Schlagwörter: [Heimatmuseum](#)**Ort:** Sagar**Fachsicht(en):** Denkmalpflege**Erfassungsmaßstab:** Keine Angabe**Erfassungsmethoden:** Übernahme aus externer Fachdatenbank**Koordinate WGS84:** 51° 30 58,24 N: 14° 45 49,37 O / 51,51618°N: 14,76371°O**Koordinate UTM:** 33.483.604,58 m: 5.707.254,96 m**Koordinate Gauss/Krüger:** 5.483.733,94 m: 5.709.093,87 m**Empfohlene Zitierweise**

Urheberrechtlicher Hinweis: Der hier präsentierte Inhalt steht unter der freien Lizenz CC BY-NC 4.0 (Namensnennung, nicht kommerziell). Die angezeigten Medien unterliegen möglicherweise zusätzlichen urheberrechtlichen Bedingungen, die an diesen ausgewiesen sind.

Empfohlene Zitierweise: „Liegende Einzylinder-Kondensation-Dampfmaschine mit zwangsläufiger Ventilsteuerung im Handwerk- und Gewerbemuseum Sagar“. In: KuLaDig, Kultur.Landschaft.Digital. URL: <https://www.kuladig.de/Objektansicht/BKM-30800084> (Abgerufen: 25. Februar 2026)

Copyright © LVR



RheinlandPfalz

