

AEW Einspülung

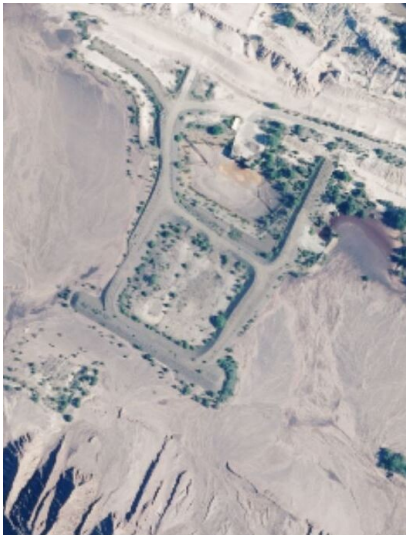
Schlagwörter: [Wasseraufbereitungsanlage](#)

Fachsicht(en): Denkmalpflege

Gemeinde(n): Weißwasser / Oberlausitz

Kreis(e): Görlitz

Bundesland: Sachsen



Auslaufbauwerk AEW im Tagebau Nochten
Fotograf/Urheber: Nora Wiedemann



Kartenhintergrund: © Terrestris.de 2026

Aus dem zur Tagebauentwässerung gehobenen Grubenwasser wird in der Grubenwasserbehandlungsanlage Tzschelln Alkalisches Eisenhydroxid-Wasser (AEW) separiert. Dieses wird zur Absetzung in die Aufschlussfigur des Tagebaus Nochten verspült. Dort setzen sich die festen Bestandteile ab. Für diesen Vorgang wurde die Einspülstelle errichtet.

Datierung:

- zwischen 2006 und 2008

Quellen/Literaturangaben:

- Digitale Orthophotos (DOP) - 2006-2008 RGB, GeoSN

Bauherr / Auftraggeber:

- Vattenfall Europe Mining

AEW Einspülung

Schlagwörter: Wasseraufbereitungsanlage

Ort: Weißwasser/O.L., Stadt

Fachsicht(en): Denkmalpflege

Erfassungsmaßstab: Keine Angabe

Erfassungsmethoden: Übernahme aus externer Fachdatenbank

Koordinate WGS84: 51° 28 30,41 N: 14° 32 10,54 O / 51,47511°N: 14,53626°O

Koordinate UTM: 33.467.793,09 m: 5.702.763,39 m

Koordinate Gauss/Krüger: 5.467.916,38 m: 5.704.600,34 m

Empfohlene Zitierweise

Urheberrechtlicher Hinweis: Der hier präsentierte Inhalt steht unter der freien Lizenz CC BY-NC 4.0 (Namensnennung, nicht kommerziell). Die angezeigten Medien unterliegen möglicherweise zusätzlichen urheberrechtlichen Bedingungen, die an diesen ausgewiesen sind.

Empfohlene Zitierweise: „AEW Einspülung“. In: KuLaDig, Kultur.Landschaft.Digital. URL: <https://www.kuladig.de/Objektansicht/BKM-30700343> (Abgerufen: 8. April 2026)

Copyright © LVR



RheinlandPfalz

