

Erinnerungsort Tagebau Bärwalde

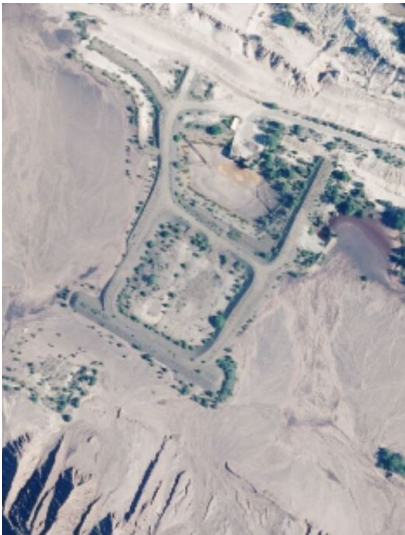
Schlagwörter: [Gedenkstätte](#)

Fachsicht(en): Denkmalpflege

Gemeinde(n): Boxberg / Oberlausitz

Kreis(e): Görlitz

Bundesland: Sachsen



Auslaufbauwerk AEW im Tagebau Nochten
Fotograf/Urheber: Nora Wiedemann



Der Erinnerungsort besteht aus einem Findling, einer Lore mit der Aufschrift „185 Mio. t Rohbraunkohle“ und dem Hammer-und-Schlegel-Symbol, sowie einer Schaufel eines Eimerkettenbaggers mit der Aufschrift „Tagebau Bärwalde 05.07.1973 - 30.06.1992“.

Datierung:

- zwischen 2004 und 2005

Quellen/Literaturangaben:

- Digitale Orthophotos (DOP) 1995-2004, GeoSN
- Digitale Orthophotos (DOP) - Sommer 2005 RGB, GeoSN

Erinnerungsort Tagebau Bärwalde

Schlagwörter: [Gedenkstätte](#)

Straße / Hausnummer: Zur Wildtierfarm

Ort: Boxberg - Uhyst

Fachsicht(en): Denkmalpflege

Erfassungsmaßstab: Keine Angabe

Erfassungsmethoden: Übernahme aus externer Fachdatenbank

Koordinate WGS84: 51° 21 56,94 N: 14° 30 53,99 O / 51,36582°N: 14,515°O

Koordinate UTM: 33.466.235,92 m: 5.690.617,90 m

Koordinate Gauss/Krüger: 5.466.359,38 m: 5.692.449,88 m

Empfohlene Zitierweise

Urheberrechtlicher Hinweis: Der hier präsentierte Inhalt steht unter der freien Lizenz CC BY-NC 4.0 (Namensnennung, nicht kommerziell). Die angezeigten Medien unterliegen möglicherweise zusätzlichen urheberrechtlichen Bedingungen, die an diesen ausgewiesen sind.

Empfohlene Zitierweise: „Erinnerungsort Tagebau Bärwalde“. In: KuLaDig, Kultur.Landschaft.Digital. URL: <https://www.kuladig.de/Objektansicht/BKM-30700308> (Abgerufen: 18. Februar 2026)

Copyright © LVR



RheinlandPfalz

