

## Erinnerungsort Tagebau Bärwalde

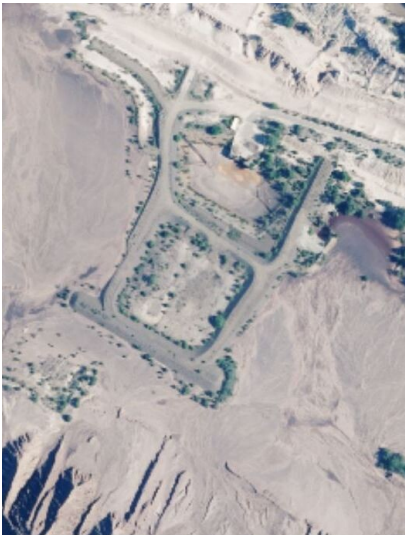
Schlagwörter: [Gedenkstätte](#)

Fachsicht(en): Denkmalpflege

Gemeinde(n): Boxberg / Oberlausitz

Kreis(e): Görlitz

Bundesland: Sachsen



Auslaufbauwerk AEW im Tagebau Nochten  
Fotograf/Urheber: Nora Wiedemann



Kartenhintergrund: © Terrestris.de 2026

Der Erinnerungsort besteht aus einem Findling, einer Lore mit der Aufschrift „185 Mio. t Rohbraunkohle“ und dem Hammer-und-Schlegel-Symbol, sowie einer Schaufel eines Eimerkettenbaggers mit der Aufschrift „Tagebau Bärwalde 05.07.1973 - 30.06.1992“.

### Datierung:

- zwischen 2004 und 2005

### Quellen/Literaturangaben:

- Digitale Orthophotos (DOP) 1995-2004, GeoSN
- Digitale Orthophotos (DOP) - Sommer 2005 RGB, GeoSN

Erinnerungsort Tagebau Bärwalde

**Schlagwörter:** [Gedenkstätte](#)

**Straße / Hausnummer:** Zur Wildtierfarm

**Ort:** Boxberg - Uhyst

**Fachsicht(en):** Denkmalpflege

**Erfassungsmaßstab:** Keine Angabe

**Erfassungsmethoden:** Übernahme aus externer Fachdatenbank

**Koordinate WGS84:** 51° 21 56,94 N: 14° 30 53,99 O / 51,36582°N: 14,515°O

**Koordinate UTM:** 33.466.235,92 m: 5.690.617,90 m

**Koordinate Gauss/Krüger:** 5.466.359,38 m: 5.692.449,88 m

Empfohlene Zitierweise

**Urheberrechtlicher Hinweis:** Der hier präsentierte Inhalt steht unter der freien Lizenz CC BY-NC 4.0 (Namensnennung, nicht kommerziell). Die angezeigten Medien unterliegen möglicherweise zusätzlichen urheberrechtlichen Bedingungen, die an diesen ausgewiesen sind.

**Empfohlene Zitierweise:** „Erinnerungsort Tagebau Bärwalde“. In: KuLaDig, Kultur.Landschaft.Digital. URL: <https://www.kuladig.de/Objektansicht/BKM-30700308> (Abgerufen: 24. Mai 2026)

Copyright © LVR



RheinlandPfalz

