

# Großgerätemontageplatz Schadendorf

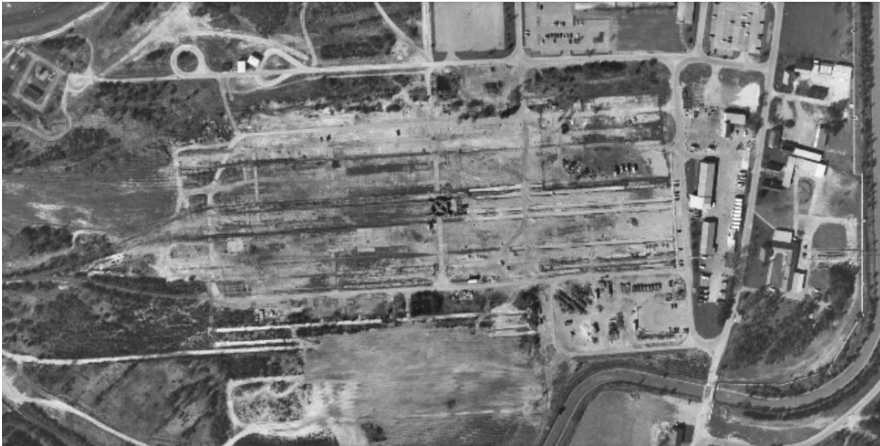
Schlagwörter: Braunkohlentagebau

Fachsicht(en): Denkmalpflege

Gemeinde(n): Boxberg / Oberlausitz

Kreis(e): Görlitz

Bundesland: Sachsen



Montageplatz der Tagebaugroßgeräte des Tagebaus Reichwalde  
Fotograf/Urheber: Nora Wiedemann

Der südlich der Tagesanlagen freigeschnittene Platz wurde planiert und als Montageplatz für die Großgeräte verwendet, z. B. für den Bagger 1302 und für die Abraumförderbrücke F60. Das Gelände ist heute wieder fast vollständig bewaldet.

(Nora Wiedemann, Landesamt für Denkmalpflege Sachsen, 2022)

## Datierung:

- genutzt ab etwa 1985

## Quellen/Literaturangaben:

- Archiv Vattenfall: Montage von Eimerkettenbagger 1302 Es 3750 1985

## Bauherr / Auftraggeber:

- BKW „Glückauf“

**BKM-Nummer:** 30700268

Großgerätemontageplatz Schadendorf

**Schlagwörter:** Braunkohlentagebau

**Ort:** Kringelsdorf

**Fachsicht(en):** Denkmalpflege

**Erfassungsmaßstab:** Keine Angabe

**Erfassungsmethoden:** Übernahme aus externer Fachdatenbank

**Koordinate WGS84:** 51° 24 3,63 N: 14° 38 10,12 O / 51,40101°N: 14,63614°O

**Koordinate UTM:** 33.474.689,19 m: 5.694.483,02 m

**Koordinate Gauss/Krüger:** 5.474.816,01 m: 5.696.316,63 m

Empfohlene Zitierweise

**Urheberrechtlicher Hinweis:** Der hier präsentierte Inhalt steht unter der freien Lizenz CC BY-NC 4.0 (Namensnennung, nicht kommerziell). Die angezeigten Medien unterliegen möglicherweise zusätzlichen urheberrechtlichen Bedingungen, die an diesen ausgewiesen sind.

**Empfohlene Zitierweise:** „Großgerätemontageplatz Schadendorf“. In: KuLaDig, Kultur.Landschaft.Digital. URL: <https://www.kuladig.de/Objektansicht/BKM-30700268> (Abgerufen: 8. April 2026)

Copyright © LVR



Rheinland-Pfalz

