

Sozialgebäude Kraftwerk Boxberg

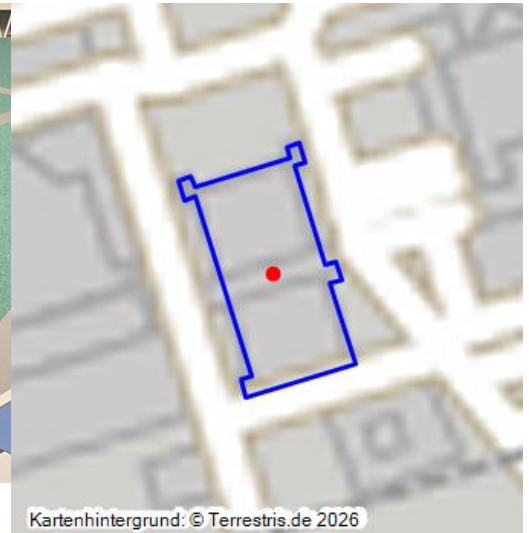
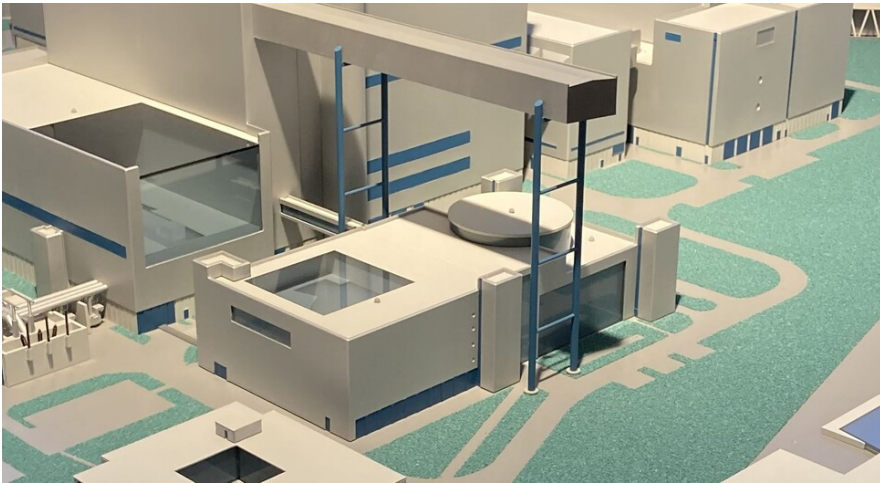
Schlagwörter: [Waschkaue](#)

Fachsicht(en): Denkmalpflege

Gemeinde(n): Boxberg / Oberlausitz

Kreis(e): Görlitz

Bundesland: Sachsen



Sozialgebäude Kraftwerk Boxberg
Fotograf/Urheber: Nora Wiedemann

Das Sozialgebäude dient unter anderem der Speiseversorgung der Mitarbeiter. Es wurde ab 1997 von der Firma Heitkamp errichtet.

Datierung:

- erbaut zwischen 1997 und 2000

Quellen/Literaturangaben:

- Geoportal Sachsen
- Berger, Tilo: Boxberger Kraftwerksbau; In: Sächsische Zeitung, 29.12.1997.

Bauherr / Auftraggeber:

- Vattenfall

BKM-Nummer: 30700250

Sozialgebäude Kraftwerk Boxberg

Schlagwörter: Waschkaue

Ort: Boxberg/O.L.

Fachsicht(en): Denkmalpflege

Erfassungsmaßstab: Keine Angabe

Erfassungsmethoden: Übernahme aus externer Fachdatenbank

Historischer Zeitraum: Beginn 1997, Ende 2000

Koordinate WGS84: 51° 25 8,87 N: 14° 34 42,86 O / 51,41913°N: 14,57857°O

Koordinate UTM: 33.470.695,77 m: 5.696.519,71 m

Koordinate Gauss/Krüger: 5.470.820,79 m: 5.698.354,12 m

Empfohlene Zitierweise

Urheberrechtlicher Hinweis: Der hier präsentierte Inhalt steht unter der freien Lizenz CC BY-NC 4.0 (Namensnennung, nicht kommerziell). Die angezeigten Medien unterliegen möglicherweise zusätzlichen urheberrechtlichen Bedingungen, die an diesen ausgewiesen sind.

Empfohlene Zitierweise: „Sozialgebäude Kraftwerk Boxberg“. In: KuLaDig, Kultur.Landschaft.Digital. URL: <https://www.kuladig.de/Objektansicht/BKM-30700250> (Abgerufen: 2. April 2026)

Copyright © LVR



RheinlandPfalz

