

## Lager I, II, III Lippendorf

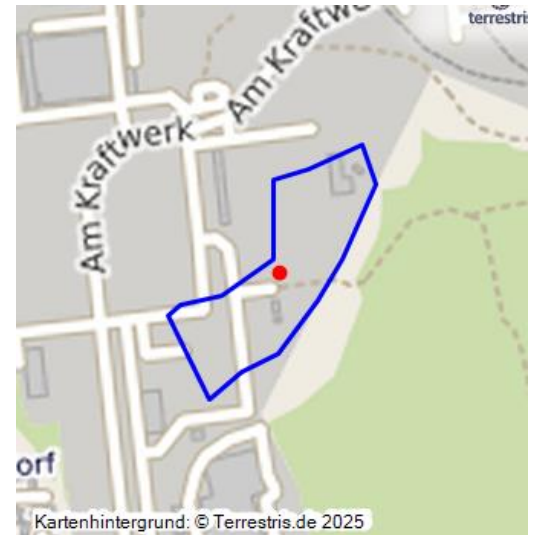
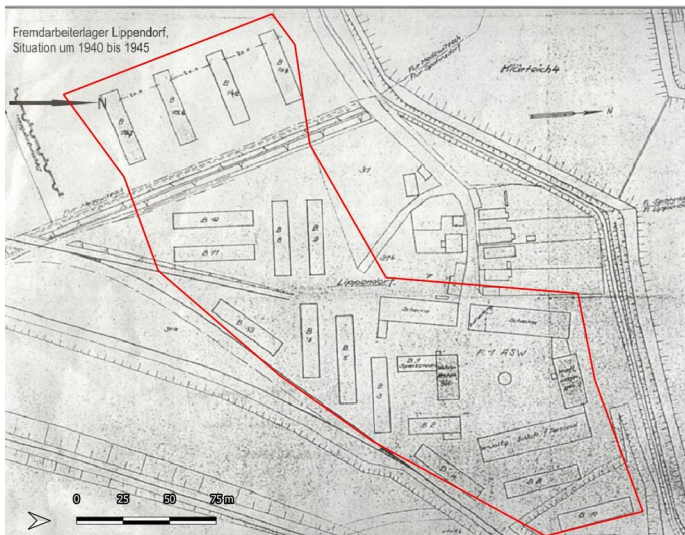
Schlagwörter: [Braunkohle](#), [Gefangenenlager](#)

Fachsicht(en): [Denkmalpflege](#)

Gemeinde(n): [Neukieritzsch](#)

Kreis(e): [Leipzig](#)

Bundesland: [Sachsen](#)



Lager I, II, III Lippendorf (Kartengrundlage: Bergholtz, Detlef/Reichel, Andrea: Höhensonne und Alpenrose. Die Arbeitserziehungslager Lippendorf und Peres in der Zeit des 2. Weltkrieges und der Leidensweg niederländischer Zwangsarbeiter, hg. von Heimatverein Lippendorf-Kieritzsch und Umgebung e.V. Neukieritzsch 2012, 30. )  
Fotograf/Urheber: Ullrich Ochs

1939 richtete die Aktiengesellschaft Sächsische Werke (ASW) im Rittergut Lippendorf ein Kriegsgefangenenlager für 100 polnische Soldaten ein. Das Lager wurde im Laufe des Krieges um 15 Baracken erweitert (Lippendorf I-III). Hier waren Häftlinge aus Frankreich, Belgien, den Niederlanden, Italien und der Sowjetunion sowie aus Deutschland untergebracht. Die Menschen mussten Zwangsarbeit in den umgebenden Tagebauen und im Kraftwerk verrichten. Heute liegt die Fläche brach und ist zum Teil vom alten Kraftwerk Lippendorf überbaut worden. Davon sind heute noch das Hauptpumpenhaus und die Reinigungsbecken erhalten. Vom alten Barackenlager sind wahrscheinlich nur noch wenige Reste im Boden erhalten.

(Ullrich Ochs, Landesamt für Archäologie Sachsen, 2023)

### Datierung:

- 1939–1945

### Quellen/Literaturangaben:

- GeoSN, dl-de/by-2-0.: DGM1 Sachsen. 2023.
- —: DOP Sachsen. 2021.

- —: Historische Karten (Messtischblatt vor 1945). 2023.
- Bergholtz, Detlef/Reichel, Andrea: Höhensonne und Alpenrose. Die Arbeitserziehungslager Lippendorf und Peres in der Zeit des 2. Weltkrieges und der Leidensweg niederländischer Zwangsarbeiter, hg. von Heimatverein Lippendorf-Kieritzsch und Umgebung e.V. Neukieritzsch 2012, 29–30.

**Bauherr / Auftraggeber:**

- --

**BKM-Nummer:** 30400203

Lager I, II, III Lippendorf

**Schlagwörter:** Braunkohle, Gefangenenlager

**Ort:** Lippendorf

**Fachsicht(en):** Denkmalpflege

**Erfassungsmaßstab:** Keine Angabe

**Erfassungsmethoden:** Übernahme aus externer Fachdatenbank

**Koordinate WGS84:** 51° 10 34,27 N: 12° 22 43,85 O / 51,17619°N: 12,37885°O

**Koordinate UTM:** 33.316.785,82 m: 5.672.683,66 m

**Koordinate Gauss/Krüger:** 4.526.598,71 m: 5.671.312,75 m

Empfohlene Zitierweise

**Urheberrechtlicher Hinweis:** Der hier präsentierte Inhalt steht unter der freien Lizenz CC BY-NC 4.0 (Namensnennung, nicht kommerziell). Die angezeigten Medien unterliegen möglicherweise zusätzlichen urheberrechtlichen Bedingungen, die an diesen ausgewiesen sind.

**Empfohlene Zitierweise:** „Lager I, II, III Lippendorf“. In: KuLaDig, Kultur.Landschaft.Digital. URL: <https://www.kuladig.de/Objektansicht/BKM-30400203> (Abgerufen: 20. April 2025)

Copyright © LVR



RheinlandPfalz

