

# Hartmannsdorf

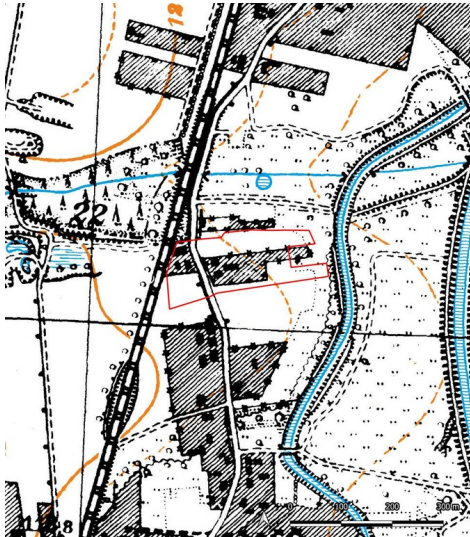
Schlagwörter: Braunkohle, Siedlung

Fachsicht(en): Denkmalpflege

Gemeinde(n): Leipzig

Kreis(e): Leipzig

Bundesland: Sachsen



Teildevastierter Ort: Hartmannsdorf, Messtischblatt 1939 (Kartengrundlage: GeoSN, dl-de/by-2-0.: Historische Karten (Messtischblatt vor 1945).)  
Fotograf/Urheber: Ullrich Ochs



Kartenhintergrund: © Terrestris.de 2026

1975 wurde ein kleiner Teil von Hartmannsdorf für den Tagebau Zwenkau (BKM-Nr.: 30400173) devastiert. Die 80 Einwohner wurden nach Leipzig-Grünau umgesiedelt. Heute befindet sich die ehemalige Ortslage am Rand der Innenkippe des Tagebaus und ist komplett aufgeforstet. Eine Landstraße durchschneidet die Fläche.

(Ullrich Ochs, Landesamt für Archäologie Sachsen, 2023)

## Datierung:

- bis 1975

## Quellen/Literaturangaben:

- GeoSN, dl-de/by-2-0.: DGM1 Sachsen. 2022.
- —: DOP Sachsen. 2022.
- —: Historische Karten (Messtischblatt vor 1945). 2022.
- —: Historische Karten (TK25 DDR Ausgabe Staat). 2022.

- Lausitzer und Mitteldeutsche Bergbau-Verwaltungsgesellschaft mbH (LMBV). „Digitale Kartierung: Tagebau Ortsverlegungen“. 2021.
- Berkner, Andreas/Kulturstiftung Hohenmölsen e. V. (Hg.): Bergbau und Umsiedlungen im Mitteldeutschen Braunkohlenrevier. Beucha/Markkleeberg 2022, 160.

#### Bauherr / Auftraggeber:

- --

**BKM-Nummer:** 30400180

Hartmannsdorf

**Schlagwörter:** Braunkohle, Siedlung

**Ort:** Hartmannsdorf-Knautnaundorf

**Fachsicht(en):** Denkmalpflege

**Erfassungsmaßstab:** Keine Angabe

**Erfassungsmethoden:** Übernahme aus externer Fachdatenbank

**Koordinate WGS84:** 51° 15 20,17 N: 12° 18 11,74 O / 51,2556°N: 12,30326°O

**Koordinate UTM:** 33.311.827,57 m: 5.681.704,46 m

**Koordinate Gauss/Krüger:** 4.521.276,41 m: 5.680.123,49 m

#### Empfohlene Zitierweise

**Urheberrechtlicher Hinweis:** Der hier präsentierte Inhalt steht unter der freien Lizenz CC BY-NC 4.0 (Namensnennung, nicht kommerziell). Die angezeigten Medien unterliegen möglicherweise zusätzlichen urheberrechtlichen Bedingungen, die an diesen ausgewiesen sind.

**Empfohlene Zitierweise:** „Hartmannsdorf“. In: KuLaDig, Kultur.Landschaft.Digital. URL: <https://www.kuladig.de/Objektansicht/BKM-30400180> (Abgerufen: 6. April 2026)

Copyright © LVR



RheinlandPfalz

