

Tagebau Zwenkau

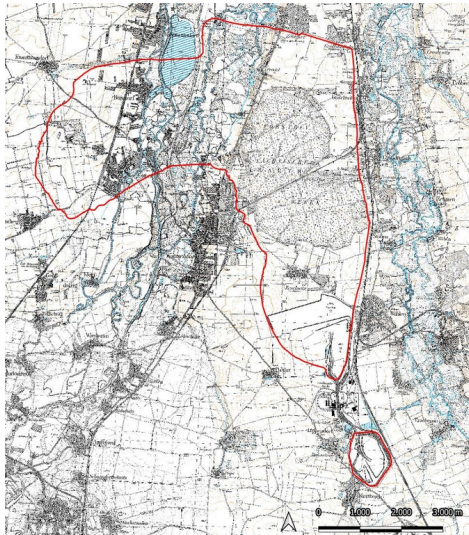
Schlagwörter: [Tagebau](#)

Fachsicht(en): Denkmalpflege

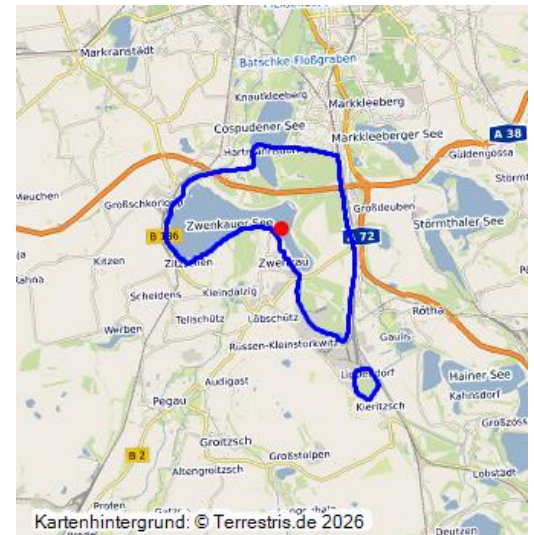
Gemeinde(n): Böhlen (Sachsen), Leipzig, Markkleeberg, Neukieritzsch, Zwenkau

Kreis(e): Leipzig, Leipzig

Bundesland: Sachsen



Tagebau Zwenkau, Messtischblatt 1936 (Kartengrundlage: GeoSN, dl-de/by-2-0.: Historische Karten (Messtischblatt vor 1945).)
Fotograf/Urheber: Ullrich Ochs



Kartenhintergrund: © Terrestris.de 2026

Der Tagebau Zwenkau wurde als Tagebau Böhlen 1921 erschlossen und später ohne Änderung im Betriebsregime in Tagebau Zwenkau umbenannt. Bis 1999 wurden 3.582,6 ha Land in Anspruch genommen und rund 586 Mio. t Rohbraunkohle gefördert. Für den Aufschluss wurden folgende Orte devastiert: Eythra (BKM-NR.: 30400174), Zwenkau, Nord I/II, Weiße Mark (BKM-NR.: 30400175), Cospuden (BKM-NR.:30400176), Prödel (BKM-NR.: 30400177), Großdeuben-West (BKM-NR.: 30400178), Gaschwitz (BKM-NR.: 30400179), Hartmannsdorf (BKM-NR.: 30400180), Bösdorf (BKM-NR.: 30400181) und Zöbiger (BKM-NR.: 30400182). Heute befinden sich auf dem ehemaligen Bergbau Gelände der Zwenkauer (BKM-NR.: 30500110) und zum Teil der Cospudener (BKM-NR.: 30500120) See. Große Bereiche im Osten werden wieder landwirtschaftlich genutzt oder sind aufgeforstet. Im oberen Drittel durchschneidet die Autobahn A 38 die Fläche.

(Ullrich Ochs, Landesamt für Archäologie Sachsen, 2023)

Datierung:

- 1921–1999

Quellen/Literaturangaben:

- GeoSN, dl-de/by-2-0.: DGM1 Sachsen. 2022.

- —: DOP Sachsen. 2022.
- —: Historische Karten (Messtischblatt vor 1945). 2022.
- —: Historische Karten (TK25 DDR Ausgabe Staat). 2022.
- Lausitzer und Mitteldeutsche Bergbau-Verwaltungsgesellschaft mbH (LMBV): Digitale Kartierung: Tagebau. 2021.
- Lausitzer und Mitteldeutsche Bergbau-Verwaltungsgesellschaft mbH (LMBV) (Hg.): Böhlen/Zwenkau/Cospuden. Wandlungen und Perspektiven 04. Senftenberg 2016, 4–8.

Bauherr / Auftraggeber:

- --

BKM-Nummer: 30400173

Tagebau Zwenkau

Schlagwörter: Tagebau

Ort: Böhlen

Fachsicht(en): Denkmalpflege

Erfassungsmaßstab: Keine Angabe

Erfassungsmethoden: Übernahme aus externer Fachdatenbank

Koordinate WGS84: 51° 13 59,17 N: 12° 20 20,96 O / 51,2331°N: 12,33915°O

Koordinate UTM: 33.314.241,02 m: 5.679.111,61 m

Koordinate Gauss/Krüger: 4.523.793,69 m: 5.677.631,41 m

Empfohlene Zitierweise

Urheberrechtlicher Hinweis: Der hier präsentierte Inhalt steht unter der freien Lizenz CC BY-NC 4.0 (Namensnennung, nicht kommerziell). Die angezeigten Medien unterliegen möglicherweise zusätzlichen urheberrechtlichen Bedingungen, die an diesen ausgewiesen sind.

Empfohlene Zitierweise: „Tagebau Zwenkau“. In: KuLaDig, Kultur.Landschaft.Digital. URL: <https://www.kuladig.de/Objektansicht/BKM-30400173> (Abgerufen: 8. April 2026)

Copyright © LVR

