

# Markkleeberg-Göselsiedlung

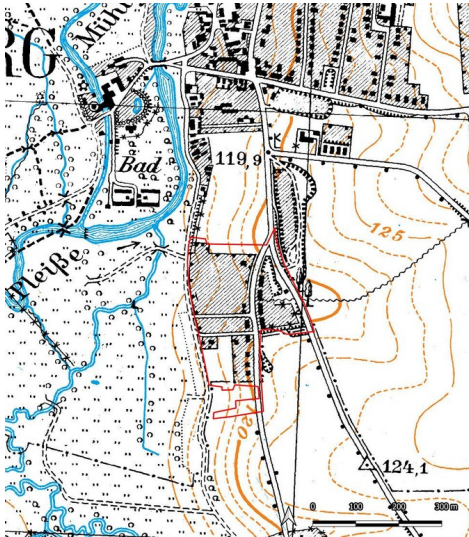
Schlagwörter: Braunkohle, Siedlung

Fachsicht(en): Denkmalpflege

Gemeinde(n): Markkleeberg

Kreis(e): Leipzig

Bundesland: Sachsen



Teildevastierter Ort: Ortsteil Markkleeberg-Göselsiedlung, Messtischblatt 1940 (Kartengrundlage: GeoSN, dl-de/by-2-0.: Historische Karten (Messtischblatt vor 1945).)  
Fotograf/Urheber: Ullrich Ochs



Der Ortsteil Markkleeberg-Göselsiedlung wurde 1974 für den Tagebau Espenhain (BKM-Nr.: 30400172) devastiert. Die 60 Einwohner wurden in verschiedene Stadtteile Leipzigs umgesiedelt. Heute befindet sich die ehemalige Ortslage im Markkleeberger See.

(Ullrich Ochs, Landesamt für Archäologie Sachsen, 2023)

## Datierung:

- Bis 1974

## Quellen/Literaturangaben:

- GeoSN, dl-de/by-2-0.: DGM1 Sachsen. 2022.
- —: DOP Sachsen. 2022.
- —: Historische Karten (Messtischblatt vor 1945). 2022.
- —: Historische Karten (TK25 DDR Ausgabe Staat). 2022.

- Lausitzer und Mitteldeutsche Bergbau-Verwaltungsgesellschaft mbH (LMBV). „Digitale Kartierung: Tagebau Ortsverlegungen“. 2021.
- Berkner, Andreas/Kulturstiftung Hohenmölsen e. V. (Hg.): Bergbau und Umsiedlungen im Mitteldeutschen Braunkohlenrevier. Beucha/Markkleeberg 2022, 204–205.

**Bauherr / Auftraggeber:**

- --

**BKM-Nummer:** 30400169

Markkleeberg-Göselsiedlung

**Schlagwörter:** Braunkohle, Siedlung

**Ort:** Markkleeberg

**Fachsicht(en):** Denkmalpflege

**Erfassungsmaßstab:** Keine Angabe

**Erfassungsmethoden:** Übernahme aus externer Fachdatenbank

**Koordinate WGS84:** 51° 16 4,8 N: 12° 23 51,48 O / 51,268°N: 12,39763°O

**Koordinate UTM:** 33.318.460,46 m: 5.682.845,32 m

**Koordinate Gauss/Krüger:** 4.527.857,09 m: 5.681.534,35 m

**Empfohlene Zitierweise**

**Urheberrechtlicher Hinweis:** Der hier präsentierte Inhalt steht unter der freien Lizenz CC BY-NC 4.0 (Namensnennung, nicht kommerziell). Die angezeigten Medien unterliegen möglicherweise zusätzlichen urheberrechtlichen Bedingungen, die an diesen ausgewiesen sind.

**Empfohlene Zitierweise:** „Markkleeberg-Göselsiedlung“. In: KuLaDig, Kultur.Landschaft.Digital. URL: <https://www.kuladig.de/Objektansicht/BKM-30400169> (Abgerufen: 25. Februar 2026)

Copyright © LVR

