

# Bergisdorf

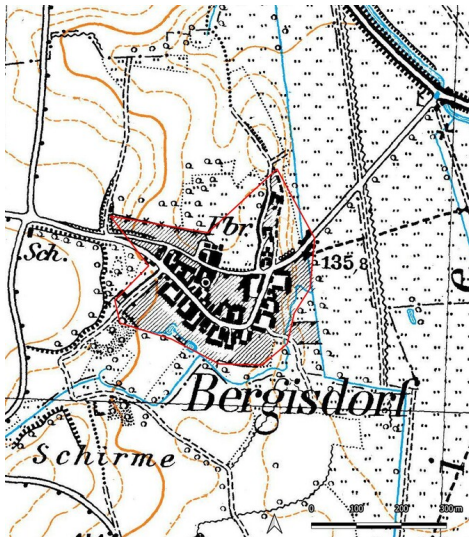
Schlagwörter: [Siedlung](#)

Fachsicht(en): Denkmalpflege

Gemeinde(n): Neukieritzsch

Kreis(e): Leipzig

Bundesland: Sachsen



Devastierter Ort: Gassendorf Bergisdorf Messtischblatt 1936 (Kartengrundlage: GeoSN, dl-de/by-2-0.: Historische Karten (Messtischblatt vor 1945).)  
Fotograf/Urheber: Ullrich Ochs



Kartenhintergrund: © Terrestris.de 2026

Das Gassendorf Bergisdorf wurde 1424 erstmalig urkundlich erwähnt. 1952 musste es dem Tagebau Deutzen (Kraft II) weichen (BKM-NR.: 30400134). Die 280 Einwohner des Dorfes wurden nach Deutzen, Lobstädt und Regis-Breitungen umgesiedelt. Heute ist das Gelände verkippt und aufgeforstet. Ein kleiner Teil wird wieder landwirtschaftlich genutzt. Aus dem Schummerungsbild des digitalen Geländemodells geht hervor, dass sich die Kippe als langgestreckter, gefächerter Hügel ein paar Meter über die Landschaft erhebt.

(Ullrich Ochs, Landesamt für Archäologie Sachsen, 2023)

## Datierung:

- 1424–1951

## Quellen/Literaturangaben:

- GeoSN, dl-de/by-2-0.: DGM1 Sachsen. 2022.
- —: DOP Sachsen. 2022.
- —: Historische Karten (Messtischblatt vor 1945). 2022.

- —: Historische Karten (TK25 DDR Ausgabe Staat). 2022.
- Lausitzer und Mitteldeutsche Bergbau-Verwaltungsgesellschaft mbH (LMBV). „Digitale Kartierung: Tagebau Ortsverlegungen“. 2021.
- Berkner, Andreas/Kulturstiftung Hohenmölsen e. V. (Hg.): Bergbau und Umsiedlungen im Mitteldeutschen Braunkohlenrevier. Beucha/Markkleeberg 2022, 272–273.

**Bauherr / Auftraggeber:**

- --

**BKM-Nummer:** 30400136

Bergisdorf

**Schlagwörter:** Siedlung

**Ort:** Bergisdorf

**Fachsicht(en):** Denkmalpflege

**Erfassungsmaßstab:** Keine Angabe

**Erfassungsmethoden:** Übernahme aus externer Fachdatenbank

**Koordinate WGS84:** 51° 07 50,81 N: 12° 26 3,29 O / 51,13078°N: 12,43425°O

**Koordinate UTM:** 33.320.481,40 m: 5.667.498,90 m

**Koordinate Gauss/Krüger:** 4.530.502,70 m: 5.666.283,01 m

**Empfohlene Zitierweise**

**Urheberrechtlicher Hinweis:** Der hier präsentierte Inhalt steht unter der freien Lizenz CC BY-NC 4.0 (Namensnennung, nicht kommerziell). Die angezeigten Medien unterliegen möglicherweise zusätzlichen urheberrechtlichen Bedingungen, die an diesen ausgewiesen sind.

**Empfohlene Zitierweise:** „Bergisdorf“. In: KuLaDig, Kultur.Landschaft.Digital. URL: <https://www.kuladig.de/Objektansicht/BKM-30400136> (Abgerufen: 25. Februar 2026)

Copyright © LVR

