

Tagebau Lobstädt

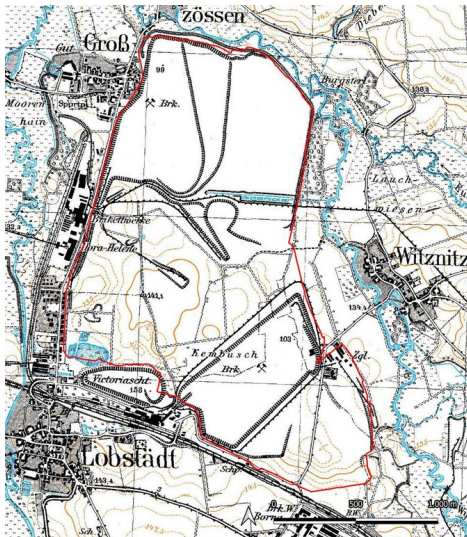
Schlagwörter: [Tagebau](#)

Fachsicht(en): Denkmalpflege

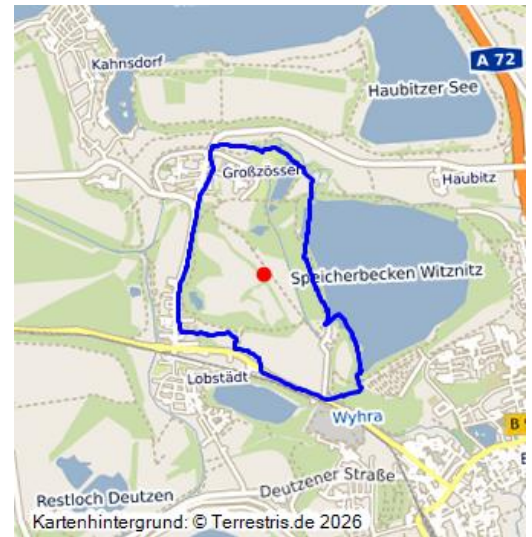
Gemeinde(n): Borna, Neukieritzsch

Kreis(e): Leipzig

Bundesland: Sachsen



Tagebau Lobstädt Messtischblatt 1936 (Kartengrundlage: GeoSN, dl-de/by-2-0.: Historische Karten (Messtischblatt vor 1945).)
Fotograf/Urheber: Ullrich Ochs



Geschichte: Der Tagebau Lobstädt entstand 1935 durch eine Zusammenlegung des Tagebaus Dora & Helene (1908–1934) und des Tagebaus Viktoria (1907–1934). Das Abbaunternehmen war die Deutsche Erdöl-Aktiengesellschaft (DEA). Das Restloch wurde vollständig mit Abraum (auch von anderen Tagebauen) sowie Asche und Schlacke aus den Brikettfabriken Dora & Helene und Viktoria verfüllt. 1939 wurde der Tagebau Lobstädt stillgelegt. Noch heute sind eine scharfe Tagebaukante und kleine Hochkippen im Schummerungsbild des digitalen Geländemodells zu erkennen. Die Fläche ist zum Teil bewaldet oder wird landwirtschaftlich genutzt. Im Norden des ehemaligen Tagebaus wurde der Ort Großzössen erweitert. So ist ein kleines Neubaugebiet mit Garagen und angrenzender Gewerbefläche entstanden. Eine Devastierung fand für die Tagebaue nicht statt.

(Ullrich Ochs, Landesamt für Archäologie Sachsen, 2023)

Datierung:

- 1935–1939

Quellen/Literaturangaben:

- GeoSN, dl-de/by-2-0.:
- —: DGM1 Sachsen. 2022.

- —: DOP Sachsen. 2021.
- —: Historische Karten (Messtischblatt vor 1945). 2022.
- Sächsische Landesbibliothek – Staats- und Universitätsbibliothek / Deutsche Fotothek:
- —: Geologische Karte von Sachsen (Königreich), Sektion 42: Borna und Lobstädt, 1903. 2022.
- —: TK (Messtischblätter) Sachsen, Section Borna, 1908. 2022.
- —: TK (Messtischblätter) Sachsen, Section Borna, 1924. 2022.
- —: TK (Messtischblätter) Sachsen, Section Borna, 1936. 2022.
- Landesamt für Archäologie Sachsen: Luftbilder 1950er Jahre. 2021.
- Historic Environmental Scotland/National Collection of Aerial Photography
- —: „NCAP-000-001-118-599, Lobstädt, 1944“. 2022.
- —: „NCAP-000-001-220-929, Lobstädt, 1993“. 2022.
- Lausitzer und Mitteldeutsche Bergbau-Verwaltungsgesellschaft mbH (LMBV) (Hg.): Witznitz. Wandlungen und Perspektiven 08. 2018, 5–9.

Bauherr / Auftraggeber:

- --

BKM-Nummer: 30400118

Tagebau Lobstädt

Schlagwörter: [Tagebau](#)

Ort: Großzössen

Fachsicht(en): Denkmalpflege

Erfassungsmaßstab: Keine Angabe

Erfassungsmethoden: Übernahme aus externer Fachdatenbank

Koordinate WGS84: 51° 08 36,74 N: 12° 27 44,9 O / 51,14354°N: 12,46247°O

Koordinate UTM: 33.322.504,93 m: 5.668.848,67 m

Koordinate Gauss/Krüger: 4.532.469,55 m: 5.667.714,21 m

Empfohlene Zitierweise

Urheberrechtlicher Hinweis: Der hier präsentierte Inhalt steht unter der freien Lizenz CC BY-NC 4.0 (Namensnennung, nicht kommerziell). Die angezeigten Medien unterliegen möglicherweise zusätzlichen urheberrechtlichen Bedingungen, die an diesen ausgewiesen sind.

Empfohlene Zitierweise: „Tagebau Lobstädt“. In: KuLaDig, Kultur.Landschaft.Digital. URL: <https://www.kuladig.de/Objektansicht/BKM-30400118> (Abgerufen: 25. Februar 2026)

Copyright © LVR



RheinlandPfalz

