

Braunkohlewerk A. Bauer, Dittmannsdorf

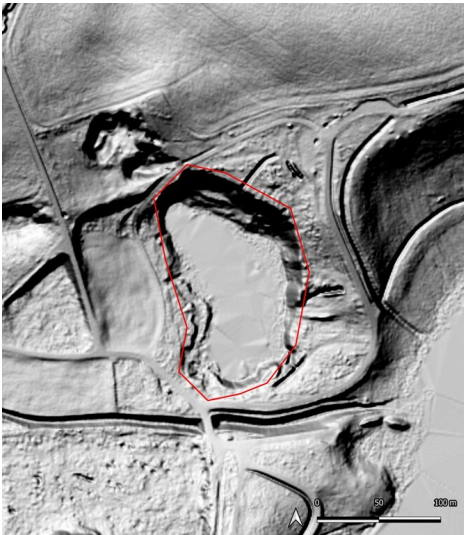
Schlagwörter: [Tagebau](#)

Fachsicht(en): Denkmalpflege

Gemeinde(n): Kitzscher

Kreis(e): Leipzig

Bundesland: Sachsen



Braunkohlewerk A. Bauer, Dittmannsdorf (Kartengrundlage: GeoSN, dl-de/by-2-0.; DGM1 Sachsen. 2023.)
Fotograf/Urheber: Ullrich Ochs



Das Braunkohlewerk A. Bauer, Dittmannsdorf wurde 1873 von A. Bauer als Tagebau gegründet und im Grubenriss vom benachbarten Andreas Schacht von 1892 bereits als Alttagebau verzeichnet. Der Tagebau muss also davor stillgelegt worden sein. Im Schummerungsbild des digitalen Geländemodells zeigt sich eine tiefe, nierenförmige Grube mit steilen Kanten. Auch hier ist aufgrund der Kleinteiligkeit und des Alters vom Abbau im Handbetrieb auszugehen. Heute ist die Grube geflutet und wird landläufig „Blauer See“ genannt. In der Vergangenheit befand sich hier einmal ein Waldbad.

(Ullrich Ochs, Landesamt für Archäologie Sachsen, 2023)

Datierung:

- 1873–1892

Quellen/Literaturangaben:

- GeoSN, dl-de/by-2-0.:
- —: DGM1 Sachsen. 2022.
- —: DOP Sachsen. 2021.

- Sächsische Landesbibliothek – Staats- und Universitätsbibliothek / Deutsche Fotothek:
- —: TK (Äquidistantenkarte) Sachsen, Section Lausigk, 1876. 2023.
- —: TK (Äquidistantenkarte) Sachsen, Section Lausigk, 1888. 2023.
- —: TK (Äquidistantenkarte) Sachsen, Section Lausigk, 1897
- —: Geologische Karte von Sachsen (Königreich), Sektion 43: Lausigk und Borna, 1902. 2023.
- —: Messtischblatt 43: Bad Lausick, 1916. 2023.
- Markscheider, Luja: Grubenriss: A. Bauer'schen Braunkohlenwerk Andreasschacht zu Dittmannsdorf bei Borna. SächsBergAFG 40038-1 Neusign: 16638. 1892.
- Lausitzer und Mitteldeutsche Bergbau-Verwaltungsgesellschaft mbH (LMBV) (Hg.): Borna-Ost/Bockwitz. Wandlungen und Perspektiven 07. 2019, 4.
- Berkner, Andreas: Der Braunkohlenbergbau im Südraum Leipzig. Freiberg 2003, 2.

Bauherr / Auftraggeber:

- --

BKM-Nummer: 30400077

Braunkohlewerk A. Bauer, Dittmannsdorf

Schlagwörter: [Tagebau](#)

Ort: Dittmannsdorf

Fachsicht(en): Denkmalpflege

Erfassungsmaßstab: Keine Angabe

Erfassungsmethoden: Übernahme aus externer Fachdatenbank

Koordinate WGS84: 51° 08 22,61 N: 12° 31 59,88 O / 51,13961°N: 12,5333°O

Koordinate UTM: 33.327.443,91 m: 5.668.243,74 m

Koordinate Gauss/Krüger: 4.537.429,30 m: 5.667.311,17 m

Empfohlene Zitierweise

Urheberrechtlicher Hinweis: Der hier präsentierte Inhalt steht unter der freien Lizenz CC BY-NC 4.0 (Namensnennung, nicht kommerziell). Die angezeigten Medien unterliegen möglicherweise zusätzlichen urheberrechtlichen Bedingungen, die an diesen ausgewiesen sind.

Empfohlene Zitierweise: „Braunkohlewerk A. Bauer, Dittmannsdorf“. In: KuLaDig, Kultur.Landschaft.Digital. URL: <https://www.kuladig.de/Objektansicht/BKM-30400077> (Abgerufen: 23. Februar 2026)



RheinlandPfalz

