

Braunkohlengruben, Golzern

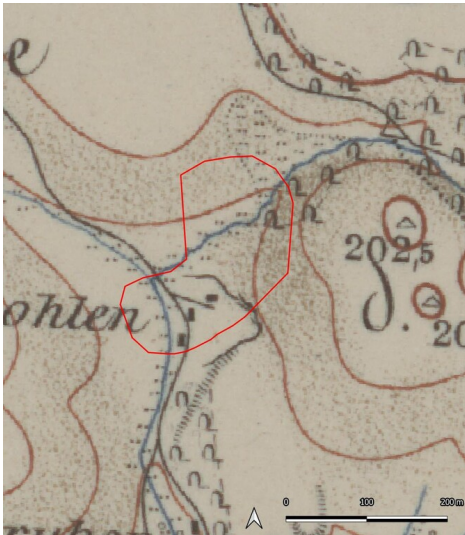
Schlagwörter: [Untertagebergwerk](#)

Fachsicht(en): Denkmalpflege

Gemeinde(n): Grimma

Kreis(e): Leipzig

Bundesland: Sachsen



Braunkohlewerke Große & CO./ später Busch, Golzern, (Kartengrundlage: Sächsische Landesbibliothek - Staats- und Universitätsbibliothek / Deutsche Fotothek: TK (Äquidistantenkarte) Sachsen, Section Grimma, 1876.)
Fotograf/Urheber: Ullrich Ochs



Bei diesem Werk handelt es sich vermutlich um das Braunkohlewerk Große & CO./ später Busch. Hier wurde zunächst im Tagebau später auch im Tiefbau Braunkohle gefördert. Durch hereinbrechendes Gruben Wasser und die einhergehende Verschlammung des Werkes wurde der Ort im Volksmund auch Samoa genannt. Das Werk legte man 1899 still. Heute stehen auf dem Gelände noch das Haus des Besitzers sowie das Mannschaftsgebäude. Im Schummerungsbild des digitalen Geländemodells ist das Tagebaurestloch und einige kleinere Halden zu erkennen. Heute wird das umgebende Gebiet wieder landwirtschaftlich genutzt.

(Ullrich Ochs, Landesamt für Archäologie Sachsen, 2023)

Datierung:

- 1838–1880; 1887–1899

Quellen/Literaturangaben:

- GeoSN, dl-de/by-2-0.:
- —:DGM1 Sachsen. 2022.
- —: DOP Sachsen. 2021.

- Sächsische Landesbibliothek – Staats- und Universitätsbibliothek / Deutsche Fotothek:
- Meilenblätter von Sachsen, Berliner Exemplar, Blatt 79: Grimma, Großbardau, Großbothen, Kaditzsch, 1803. 2022.
- —: TK (Äquidistantenkarte) Sachsen, Section Grimma, 1876. 2021.
- —: TK (Messtischblätter) Sachsen, Section Grimma, 1907. 2022
- —: Messtischblatt 28?: Grimma, 1927. 2022.
- —: Messtischblatt 4742?: Grimma, 1938. 2022.
- Galle, Horst: Historischer Braunkohlenbergbau entlang der Mulde um Colditz, Grimma und Wurzen: Eine Chronik und Inventarisierung. Beucha/Markkleeberg 2018, 388–397.

Bauherr / Auftraggeber:

- --

BKM-Nummer: 30400007

Braunkohlengruben, Golzern

Schlagwörter: Untertagebergwerk

Ort: Golzern

Fachsicht(en): Denkmalpflege

Erfassungsmaßstab: Keine Angabe

Erfassungsmethoden: Übernahme aus externer Fachdatenbank

Koordinate WGS84: 51° 14 21,54 N: 12° 47 41,21 O / 51,23932°N: 12,79478°O

Koordinate UTM: 33.346.066,23 m: 5.678.748,90 m

Koordinate Gauss/Krüger: 4.555.609,34 m: 5.678.568,65 m

Empfohlene Zitierweise

Urheberrechtlicher Hinweis: Der hier präsentierte Inhalt steht unter der freien Lizenz CC BY-NC 4.0 (Namensnennung, nicht kommerziell). Die angezeigten Medien unterliegen möglicherweise zusätzlichen urheberrechtlichen Bedingungen, die an diesen ausgewiesen sind.

Empfohlene Zitierweise: „Braunkohlengruben, Golzern“. In: KuLaDig, Kultur.Landschaft.Digital. URL: <https://www.kuladig.de/Objektansicht/BKM-30400007> (Abgerufen: 25. Februar 2026)

Copyright © LVR



Rheinland-Pfalz

