

Ehemalige Abraumwerkstätten, ehemaliger Werkskindergarten (Braunkohlenwerk Borna)

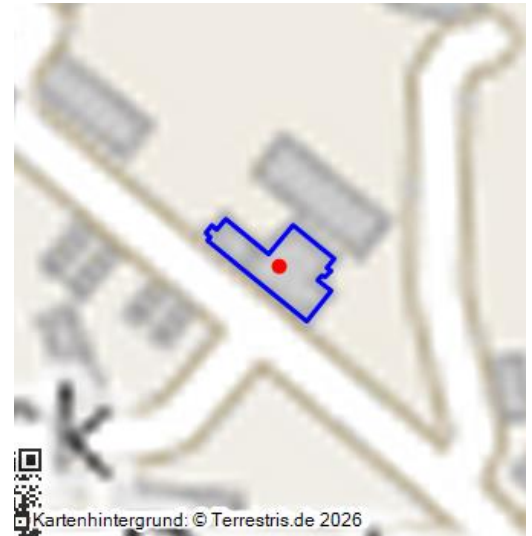
Schlagwörter: Tagesanlage, Werkstatt, Kindergarten (Institution)

Fachsicht(en): Denkmalpflege

Gemeinde(n): Borna

Kreis(e): Leipzig

Bundesland: Sachsen



Kartenhintergrund: © Terrestris.de 2026

Ehemalige Abraumwerkstätten, später ehemaliger Werkskindergarten des Braunkohlenwerks Borna, Blick von Südosten
Fotograf/Urheber: Josephine Dressler

Ursprünglich befanden sich in dem Objekt die Abraumwerkstätten des Braunkohlenwerkes Borna (BKW Borna). Diese hatten eventuell noch einen Bezug zum nahe gelegenen Carlschacht, welcher in das BKW Borna überging. Jedenfalls zeugt der Name Abraumwerkstatt von dem direkten Funktionszusammenhang zum Bergbau und nicht, wozu der Großteil an Gebäuden des BKW gehörte, zur Veredelung. Spätestens Ende der 1940er Jahre wurden einzelne Räume als Werkskindergarten genutzt, worauf sich gegen 1954 ein erster Umbau anschließt sowie im Weiteren die komplette Umnutzung zu einem Werkskindergarten. Heute ist der Bau für Wohnen und Gewerbe umgenutzt und verändert.

Das Gebäude liegt parallel zur ehemaligen Werksstraße, der heutigen Fabrikstraße, an der äußersten Peripherie des Werkgeländes. Ursprünglich handelte es sich um einen eingeschossigen Fachwerkbau mit flachem Satteldach. Diese Kubatur ist auch heute noch erhalten. Markant sind die eventuell von Anbeginn bestehenden Anbauten rückwärtig und nordwestlich an der Fabrikstraße 6. Das Gebäude der einstigen Abraumwerkstätten beziehungsweise des späteren Werkskindergartens gehört zu den letzten verbliebenen älteren Objekten des BKW Borna. Es gilt als wirtschafts- und sozialgeschichtliches Zeugnis innerhalb der Braunkohlenindustrie.

(Josephine Dreßler, Landesamt für Denkmalpflege Sachsen, 2022)

Datierung:

- Erbauung zwischen 1910 und 1926

Quellen/Literaturangaben:

- Bauaktenarchiv Borna, Fabrikstraße 108.

Bauherr / Auftraggeber:

- Bauherr: Braunkohlenwerk Borna (GND: 2075013-4)

BKM-Nummer: 30200060

Ehemalige Abraumwerkstätten, ehemaliger Werkskindergarten (Braunkohlenwerk Borna)

Schlagwörter: Tagesanlage, Werkstatt, Kindergarten (Institution)

Ort: Borna

Fachsicht(en): Denkmalpflege

Erfassungsmaßstab: Keine Angabe

Erfassungsmethoden: Übernahme aus externer Fachdatenbank

Koordinate WGS84: 51° 07 29,32 N: 12° 28 35,43 O / 51,12481°N: 12,47651°O

Koordinate UTM: 33.323.415,19 m: 5.666.732,82 m

Koordinate Gauss/Krüger: 4.533.465,35 m: 5.665.637,17 m

Empfohlene Zitierweise

Urheberrechtlicher Hinweis: Der hier präsentierte Inhalt steht unter der freien Lizenz CC BY-NC 4.0 (Namensnennung, nicht kommerziell). Die angezeigten Medien unterliegen möglicherweise zusätzlichen urheberrechtlichen Bedingungen, die an diesen ausgewiesen sind.

Empfohlene Zitierweise: „Ehemalige Abraumwerkstätten, ehemaliger Werkskindergarten (Braunkohlenwerk Borna)“. In: KuLaDig, Kultur.Landschaft.Digital. URL: <https://www.kuladig.de/Objektansicht/BKM-30200060> (Abgerufen: 22. April 2026)

Copyright © LVR



Rheinland-Pfalz

