

Rohgasrohre Blöcke E/F, Kraftwerk Weisweiler

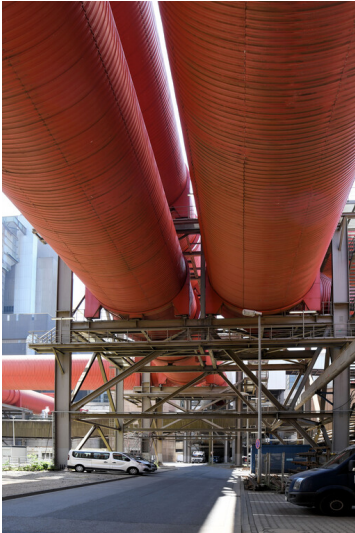
Schlagwörter: [Waschen \(Reinigung\)](#)

Fachsicht(en): Denkmalpflege

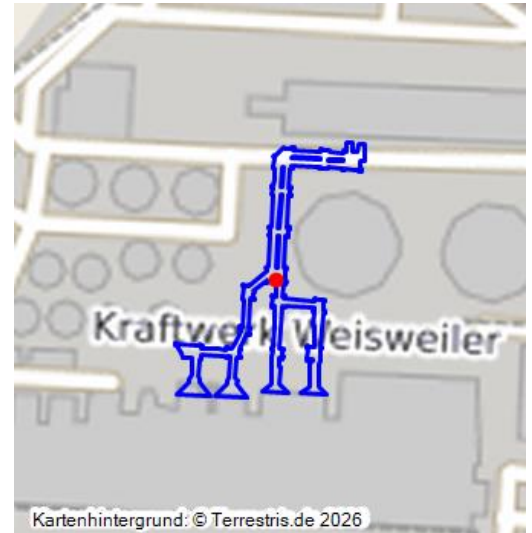
Gemeinde(n): Eschweiler

Kreis(e): Städteregion Aachen

Bundesland: Nordrhein-Westfalen



Kraftwerk Weisweiler: Rauchgasreinigung, Rohgasrohre der Blöcke E und F, Ansicht von Norden; Foto: 13.06.2023
Fotograf/Urheber: Dr. Norbert Gilson



Entwicklungsgeschichte:

Die Blöcke E und F des Kraftwerks Weisweiler wurden in den Jahren von 1985 bis 1988 mit einer Rauchgasentschwefelungsanlage ausgerüstet. In diesem Zusammenhang wurden zwischen den Ausgängen der Elektrofilter der beiden Blöcke und der für die Blöcke im REA-Wäschergebäude installierten Wäscherstraßen pro Elektrofilter ein Rohgaskanal, also insgesamt vier Kanäle, verlegt.

Baubeschreibung:

Die von den Elektrofiltern zum REA-Wäschergebäude führenden, auf einer gemeinsamen Gerüstkonstruktion geführten Rohgaskanäle der Blöcke E und F dienen (im Falle von Block E) und dienen (Block F) dazu, die durch die Verbrennung der aus dem Tagebau Inden (II) geförderten und in den Dampferzeugern verbrannten Kohle entstandenen Rauchgase nach dem Durchgang durch die Elektrofilter zu der jeweiligen Wäscherstraße zu leiten. Die Rohgaskanäle setzen jeweils an den Ausgängen der Elektrofilter an und führen dann zunächst in Richtung Norden, bis sie kurz vor Erreichen des REA-Wäschergebäudes nach Osten abknicken und nach einem erneuten Knick nach Norden in das Wäschergebäude auf dessen Südseite eingeführt werden.

Datierung:

- Baubeginn: -
- Inbetriebnahme: 1987 [Wäscherstraße Block E]
- Inbetriebnahme: 1988 [Wäscherstraße Block F]
- Umbau: -

- Ende der Nutzung: 31.12.2021 [Block E]

Literatur:

- RWE Energie AG, Kraftwerk Weisweiler (Hrsg.): RWE Energie. Kraftwerk Weisweiler. Eschweiler 1997
- RWE (Hrsg): Kraftwerk Weisweiler mit Rauchgas-Entschwefelungs-Anlage (REA) o. J.
- Lenkewitz, Horst / Kallmeyer, Dirk H.: Hoher Einsatz. Die Rauchgasentschwefelung in Braunkohlekraftwerken. In: Czakainski, Martin (Red.): Umwelt + Technik. Entschwefelung, Dokumentation Braun- und Steinkohlenentschwefelung in NRW, Düsseldorf 1988, S. R 20–R 26 1988
- Hennebühl, Willi: Größter Teleskopkran der Welt im Kraftwerk Weisweiler. In: RWE-Verbund, 1989, Heft/Nr. 146, S. 102–104
- Chwieralski, Josef / Schwab, Ernst: Die Lösung: zwei Konzepte. Planung, Bau und Inbetriebnahme von Rauchgaskanälen. In: Czakainski, Martin (Red.): Umwelt + Technik. Entschwefelung, Dokumentation Braun- und Steinkohlenentschwefelung in NRW, Düsseldorf 1988, S. R 59–R 65 1988

(Büro für technikhistorische Forschung und Beratung, Dr. Norbert Gilson, 2023)

BKM-Nummer: 20306044

Rohgasrohre Blöcke E/F, Kraftwerk Weisweiler

Schlagwörter: Waschen (Reinigung)

Ort: Eschweiler

Fachsicht(en): Denkmalpflege

Erfassungsmaßstab: Keine Angabe

Erfassungsmethoden: Übernahme aus externer Fachdatenbank

Koordinate WGS84: 50° 50 21,72 N: 6° 19 19,21 O / 50,83937°N: 6,322°O

Koordinate UTM: 32.311.451,67 m: 5.635.379,73 m

Koordinate Gauss/Krüger: 2.522.725,63 m: 5.633.825,94 m

Empfohlene Zitierweise

Urheberrechtlicher Hinweis: Der hier präsentierte Inhalt steht unter der freien Lizenz dl-by-de/2.0 (Namensnennung). Die angezeigten Medien unterliegen möglicherweise zusätzlichen urheberrechtlichen Bedingungen, die an diesen ausgewiesen sind.

Empfohlene Zitierweise: „Rohgasrohre Blöcke E/F, Kraftwerk Weisweiler“. In: KuLaDig, Kultur.Landschaft.Digital. URL: <https://www.kuladig.de/Objektansicht/BKM-20306044> (Abgerufen: 26. April 2026)

Copyright © LVR



Rheinland-Pfalz

