

Zwischenbau Block G, Kraftwerk Neurath

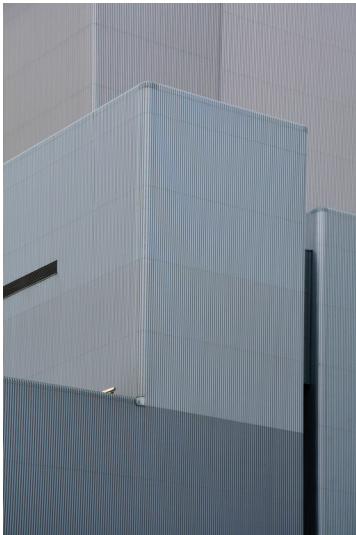
Schlagwörter: Kohlenbunker

Fachsicht(en): Denkmalpflege

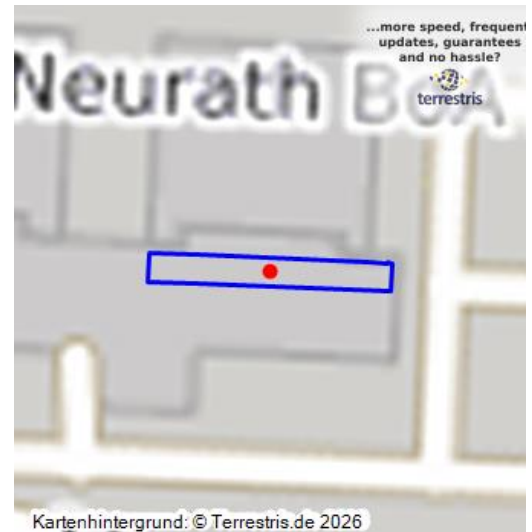
Gemeinde(n): Grevenbroich

Kreis(e): Rhein-Kreis Neuss

Bundesland: Nordrhein-Westfalen



Kraftwerk Neurath (Neuanlage): Zwischenbau Block G, östlicher Abschluss, Ansicht von Südosten; Foto: 23.10.2023
Fotograf/Urheber: Dr. Norbert Gilson



Kartenhintergrund: © Terrestris.de 2026

Entwicklungsgeschichte:

Wie schon in der aus den 1970er Jahren stammenden Altanlage der Blöcke A bis E des Kraftwerks Neurath wurden auch bei den auf dem Erweiterungsgelände neu erbauten beiden 1.000-MW-BoA-Blöcken F und G des Kraftwerks keine in Stahlbeton ausgeführten Schwerbauten mehr, sondern stattdessen Zwischenbauten in Stahlkonstruktion errichtet, die im Wesentlichen dieselben Funktionen wie die früher üblichen Schwerbauten haben. Der Zwischenbau für Block G wurde baugleich mit dem benachbarten Block F und im Zuge der dritten Ausbaustufe des Kraftwerks in den Jahren zwischen 2006 und 2012 errichtet.

Baubeschreibung:

Der Zwischenbau von Block G des Kraftwerks Neurath hat die Funktion, die in den Tagebauen Garzweiler und Hambach gewonnene, in den Schlitzbunker angelieferte sowie über die Eisenaushaltung und das Brechergebäude in den Zwischenbau des Blocks F eingeführte Rohkohle über die im Block G sowie den angrenzenden Bandbrücken verlaufenden Bekohlungsbandanlagen in die Tagesbunker zur anschließenden Aufgabe auf die Kohlemühlen des Kraftwerkskessels von Block G zu fördern. Der Zwischenbau von Block G ist in südlicher Richtung dem Kesselhaus von Block G vorgebaut und befindet sich zwischen diesem und dem nach Süden angrenzenden Maschinenhaus von Block G. Nach Westen hin ist der Zwischenbau mit einem kürzeren Aufbau versehen.

Datierung:

- Baubeginn: 01.2006
- Inbetriebnahme: 08.07.2012
- Umbau: -

- Ende der Nutzung: -

Literatur:

- RWE Power AG (Hrsg.): Das Projekt BoA 2 & 3. Klimavorsorge mit Hightech. Essen/Köln 2007
- RWE Power (Hrsg.): Lageplan BOA 2/3 Neurath, PDF-Datei, 22.10.2019

(Büro für technikhistorische Forschung und Beratung, Dr. Norbert Gilson, 2023)

BKM-Nummer: 20304136

Zwischenbau Block G, Kraftwerk Neurath

Schlagwörter: Kohlenbunker

Ort: Grevenbroich

Fachsicht(en): Denkmalpflege

Erfassungsmaßstab: Keine Angabe

Erfassungsmethoden: Übernahme aus externer Fachdatenbank

Koordinate WGS84: 51° 02 6,23 N: 6° 38 2,46 O / 51,03506°N: 6,63402°O

Koordinate UTM: 32.334.114,94 m: 5.656.387,88 m

Koordinate Gauss/Krüger: 2.544.516,38 m: 5.655.738,68 m

Empfohlene Zitierweise

Urheberrechtlicher Hinweis: Der hier präsentierte Inhalt steht unter der freien Lizenz dl-by-de/2.0 (Namensnennung). Die angezeigten Medien unterliegen möglicherweise zusätzlichen urheberrechtlichen Bedingungen, die an diesen ausgewiesen sind.

Empfohlene Zitierweise: „Zwischenbau Block G, Kraftwerk Neurath“. In: KuLaDig, Kultur.Landschaft.Digital. URL: <https://www.kuladig.de/Objektansicht/BKM-20304136> (Abgerufen: 6. April 2026)

Copyright © LVR



Rheinland-Pfalz

