

Saugzuggebläsehaus - Blöcke D/E, Kraftwerk Neurath

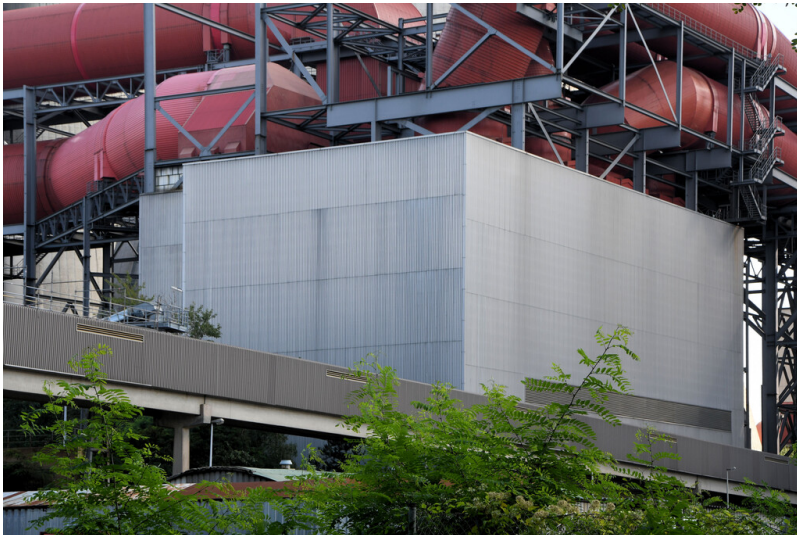
Schlagwörter: [Waschen \(Reinigung\)](#)

Fachsicht(en): Denkmalpflege

Gemeinde(n): Grevenbroich

Kreis(e): Rhein-Kreis Neuss

Bundesland: Nordrhein-Westfalen



Kraftwerk Neurath: Saugzuggebläsehaus D/E, Ansicht von Westen; Foto: 12.09.2023
Fotograf/Urheber: Dr. Norbert Gilson



Kartenhintergrund: © Terrestris.de 2026

Entwicklungsgeschichte:

Infolge der Ausrüstung der 600-MW-Blöcke D und E des Kraftwerks Neurath mit Rauchgasentschwefelungsanlagen in den Jahren von 1985 bis 1988 wurden die damals vorhandenen Rauchgaswege mit der abschließenden Abführung der Verbrennungsgase durch die Schornsteine geändert. Die Ausgänge der Elektrofilter wurden nun an die beiden REA-Absorbergebäude D und E angeschlossen. Damit konnten auch die bis dahin für die Förderung der Rauchgase in die Schornsteine dienenden, in den Fundamentsockeln der Schornsteine untergebrachten Saugzuggebläse nicht mehr genutzt werden, für die Rauchgasförderung von den Elektrofilterausgängen in die Absorber mussten neue Saugzuggebläse installiert werden. Zu diesem Zweck wurde 1986/87 das neue Saugzuggebläsehaus D/E errichtet.

Baubeschreibung:

Die in dem Saugzuggebläsehaus D/E untergebrachten Saugzuggebläse für die Blöcke D und E dienen dazu, die Rauchgase, die bei der Verfeuerung der in den Tagebauen Garzweiler und Hambach gewonnenen und in den Rohkohlebunker angelieferten Rohkohle in den Dampferzeugern der Blöcke D und E entstehen, jeweils aus den Rauchgasleerzügen der Kessel durch die Elektrofilter hindurch anzusaugen und sie durch die Absorber hindurch bis zur Einleitung als Reingase in die betreffenden Naturzug-Kühltürme zu drücken. Das Saugzuggebläsehaus D/E liegt westlich des Kühlturms E, unmittelbar neben der Kondensatreinigungsanlage.

Datierung:

- Baubeginn: 13.05.1985
- Inbetriebnahme: 15.10.1987 [Block D]

- Inbetriebnahme: vor 07.1988 [Block E]
- Umbau: -
- Ende der Nutzung: -

Literatur:

- RWE Power (Hrsg.): Lageplan. KKS 11000. KW Neurath, PDF-Datei, 04.11.2009
- RWE Energie AG, Kraftwerk Neurath (Hrsg.): Kraftwerk Neurath. Grevenbroich 1994
- RWE Energie AG, Kraftwerk Neurath (Hrsg.): 25 Jahre Kraftwerk Neurath. Grevenbroich 1997
- Prondzinski, Gerhard von: Großer Wirkungsgrad. Große Pumpen und Gebläse in REA-Anlagen. In: Czakainski, Martin (Red.): Umwelt + Technik. Entschwefelung, Dokumentation Braun- und Steinkohlenentschwefelung in NRW, Düsseldorf 1988, S. R 115–R 117
- Vetter, Heinz / Brakhan, Werner: Erste Betriebserfahrungen mit den Rauchgas-Entschwefelungs-Anlagen (REA) im RWE-Braunkohlenkraftwerk Neurath. In: Braunkohle 40, 1988, Heft/Nr. 8, S. 269–280

(Büro für technikhistorische Forschung und Beratung, Dr. Norbert Gilson, 2023)

BKM-Nummer: 20304031

Saugzuggebläsehaus - Blöcke D/E, Kraftwerk Neurath

Schlagwörter: Waschen (Reinigung)

Ort: Grevenbroich

Fachsicht(en): Denkmalpflege

Erfassungsmaßstab: Keine Angabe

Erfassungsmethoden: Übernahme aus externer Fachdatenbank

Koordinate WGS84: 51° 02 19,48 N: 6° 36 40,49 O / 51,03874°N: 6,61125°O

Koordinate UTM: 32.332.532,00 m: 5.656.848,54 m

Koordinate Gauss/Krüger: 2.542.915,88 m: 5.656.134,54 m

Empfohlene Zitierweise

Urheberrechtlicher Hinweis: Der hier präsentierte Inhalt steht unter der freien Lizenz dl-by-de/2.0 (Namensnennung). Die angezeigten Medien unterliegen möglicherweise zusätzlichen urheberrechtlichen Bedingungen, die an diesen ausgewiesen sind.

Empfohlene Zitierweise: „Saugzuggebläsehaus - Blöcke D/E, Kraftwerk Neurath“. In: KuLaDig, Kultur.Landschaft.Digital. URL: <https://www.kuladig.de/Objektansicht/BKM-20304031> (Abgerufen: 6. April 2026)

Copyright © LVR



Rheinland-Pfalz

