

Elektrofilter - Block C, Kraftwerk Neurath

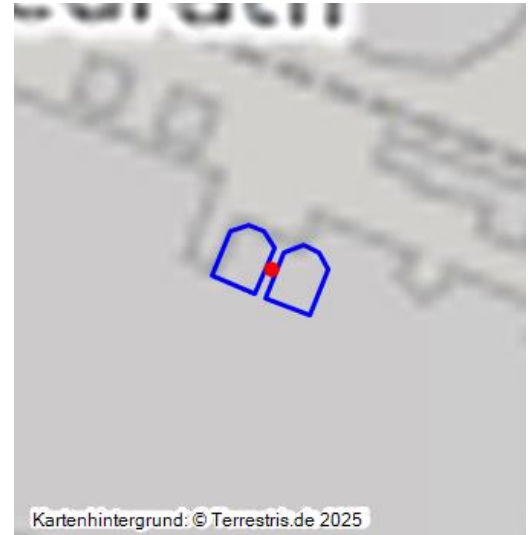
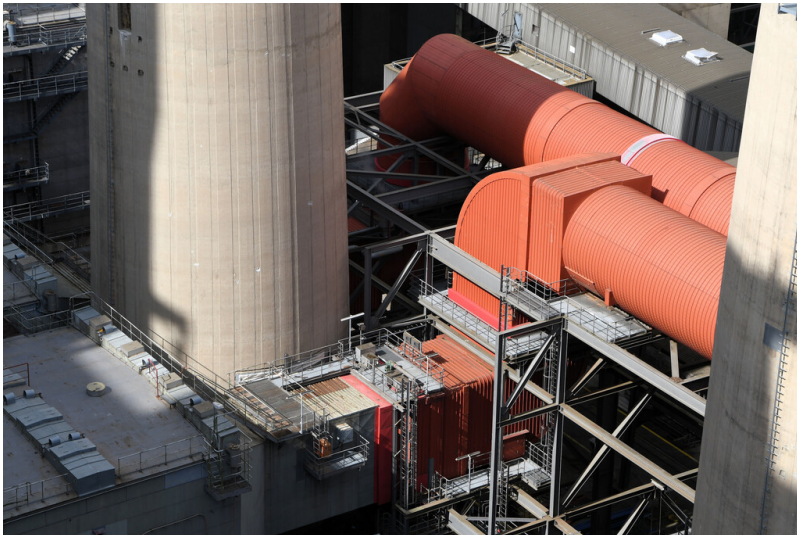
Schlagwörter: [Elektrofilter](#)

Fachsicht(en): Denkmalpflege

Gemeinde(n): Grevenbroich

Kreis(e): Rhein-Kreis Neuss

Bundesland: Nordrhein-Westfalen



Kraftwerk Neurath: Elektrofilter Block C, Anschluss eines der Elektrofilter an den Rohgaskanal zum REA-Wäschergebäude, Ansicht von Südosten (vom Dach des Kesselhauses A); Foto: 14.09.2023
Fotograf/Urheber: Dr. Norbert Gilson

Entwicklungsgeschichte:

Die beiden Elektrofilter für den 300-MW-Block C wurden im Zuge der ersten Ausbaustufe des Kraftwerks Neurath in den Jahren zwischen 1969 und 1972 installiert. Die Elektrofilter waren bis zur Stilllegung von Block C zum 30. Juni 2023 vorbehaltlich einer Wiederinbetriebnahme im Rahmen der Sicherheitsbereitschaft in Funktion.

Baubeschreibung:

Die Elektrofilter dienen dazu, die aus der Verbrennung der zuletzt in den Tagebauen Garzweiler und Hambach gewonnenen und im Dampferzeuger von Block C verfeuerten Rohkohle resultierende, in den Rauchgasen enthaltene Asche (Flugasche) elektrostatisch mit einem Abscheidungsgrad von 99,5 % abzuscheiden. Dem Kessel wurden zwei Elektrofilter zugeordnet. Auf dem Weg vom Kessel zum Elektrofilter passierten die Rauchgase die am Ausgang des Kesselhauses platzierten Ljungström-Luftvorwärmer (Luvo), in denen die von den Frischluftgebläsen angesaugte Verbrennungsluft vor dem Einblasen in die Kesselfeuerung angewärmt wurde. Die Elektrofilter sind im Norden des Kesselhauses von Block C mit dem daran angebauten Luvo-Unterbau zwischen diesen und dem Schornstein angeordnet.

Datierung:

- Baubeginn: -
- Inbetriebnahme: 21.03.1973
- Umbau: -

- Ende der Nutzung: 30.06.2023 (ggf. vorläufig)

Literatur:

- Joachim Sulliga u.a.: Das Braunkohlekraftwerk Neurath des RWE (Musteranlagen der Energiewirtschaft, Band 12). Gräfelfing 1977
- RWE Power (Hrsg.): Lageplan. KKS 11000. KW Neurath, PDF-Datei, 04.11.2009
- Chwieralski, Josef: Das Kraftwerk Neurath. Erste Ausbaustufe 900 MW. In: Braunkohle, Wärme und Energie 26 (1974), Heft/Nr. 4, S. 93–102
- Mölders, Walter: Die erste Ausbaustufe des RWE-Kraftwerks Neurath. In: Energiewirtschaftliche Tagesfragen 23, 1973, Heft/Nr. 7, S. 358–363
- Rheinisch-Westfälisches Elektrizitätswerk Aktiengesellschaft Essen. Betriebsverwaltung Neurath (Hrsg.): 10 Jahre Strom aus dem Braunkohle-Kraftwerk Neurath. 1972–1982. Grevenbroich 1982
- Krost, Helmut: Neues RWE-Braunkohlenkraftwerk in Neurath. In: Energiewirtschaftliche Tagesfragen 20, 1970, Heft/Nr. 9, S. 519–523

(Büro für technikhistorische Forschung und Beratung, Dr. Norbert Gilson, 2023)

BKM-Nummer: 20304023

Elektrofilter - Block C, Kraftwerk Neurath

Schlagwörter: Elektrofilter

Ort: Grevenbroich

Fachsicht(en): Denkmalpflege

Erfassungsmaßstab: Keine Angabe

Erfassungsmethoden: Übernahme aus externer Fachdatenbank

Koordinate WGS84: 51° 02 13,72 N: 6° 36 48,86 O / 51,03714°N: 6,61357°O

Koordinate UTM: 32.332.689,21 m: 5.656.665,37 m

Koordinate Gauss/Krüger: 2.543.080,43 m: 5.655.957,91 m

Empfohlene Zitierweise

Urheberrechtlicher Hinweis: Der hier präsentierte Inhalt steht unter der freien Lizenz dl-by-de/2.0 (Namensnennung). Die angezeigten Medien unterliegen möglicherweise zusätzlichen urheberrechtlichen Bedingungen, die an diesen ausgewiesen sind.

Empfohlene Zitierweise: „Elektrofilter - Block C, Kraftwerk Neurath“. In: KuLaDig, Kultur.Landschaft.Digital. URL: <https://www.kuladig.de/Objektansicht/BKM-20304023> (Abgerufen: 21. Juli 2025)

Copyright © LVR



Rheinland-Pfalz

