

Umspannanlage Welchenberg, Kraftwerk Frimmersdorf II

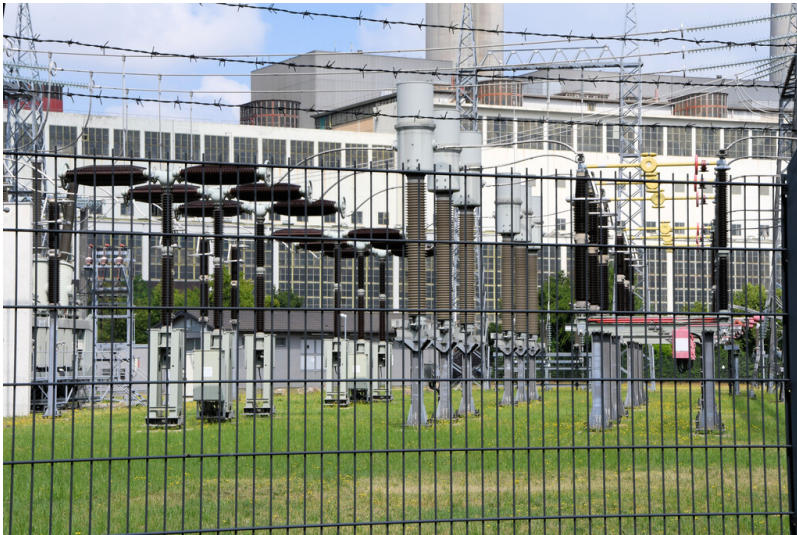
Schlagwörter: [Umspannwerk](#)

Fachsicht(en): Denkmalpflege

Gemeinde(n): Grevenbroich

Kreis(e): Rhein-Kreis Neuss

Bundesland: Nordrhein-Westfalen



Kraftwerk Frimmersdorf II: Umspannanlage Welchenberg, Eingangsschaltfelder mit Leistungsschaltern (links), Wandlern (Mitte) und Trennschaltern (rechts), Ansicht von Südosten; Foto: 23.06.2023
Fotograf/Urheber: Dr. Norbert Gilson



Entwicklungsgeschichte:

Im Vorfeld der Abschaltung der letzten 150-MW-Blöcke im Kraftwerk Frimmersdorf II zum 31.12.2012 wurde die Umspannanlage Welchenberg in den Jahren 2010/11 zur Verstärkung des RWE-Hochspannungsnetzes neu errichtet.

Baubeschreibung:

Die bis zum 31.12.2012 noch in Betrieb befindlichen restlichen 150-MW-Blöcke des Kraftwerks Frimmersdorf II - die Blöcke E, F, L, M, N und O - standen in der Folgezeit für die Belieferung der regionalen Großabnehmer, insbesondere des Tagebaus Garzweiler, mit elektrischer Energie nicht mehr zur Verfügung. Um die weitere Belieferung sicherzustellen, übernahm die Umspannanlage Welchenberg mit der Einspeisung aus dem übergeordneten Hochspannungsnetz die weitere durchgängige Versorgung der Verbraucher. Die Umspannanlage Welchenberg liegt östlich des Verwaltungsgebäudes des Kraftwerks Frimmersdorf im Areal zwischen Kraftwerksgelände und L 375.

Datierung:

- Baubeginn: 2010
- Inbetriebnahme: 2011
- Umbau: -
- Ende der Nutzung: -

Literatur:

- Freundliche Mitteilung von Dipl.-Ing. Wilfried Pakmor (RWE Power AG / Leiter Bauprojekte - Entwicklung Braunkohle, Bauwesen) vom 23.06.2023

(Büro für technikhistorische Forschung und Beratung, Dr. Norbert Gilson, 2023)

BKM-Nummer: 20302175

Umspannanlage Welchenberg, Kraftwerk Frimmersdorf II

Schlagwörter: [Umspannwerk](#)

Ort: Grevenbroich

Fachsicht(en): Denkmalpflege

Erfassungsmaßstab: Keine Angabe

Erfassungsmethoden: Übernahme aus externer Fachdatenbank

Koordinate WGS84: 51° 03 6,45 N: 6° 34 45,69 O / 51,05179°N: 6,57936°O

Koordinate UTM: 32.330.344,34 m: 5.658.372,15 m

Koordinate Gauss/Krüger: 2.540.667,85 m: 5.657.567,89 m

Empfohlene Zitierweise

Urheberrechtlicher Hinweis: Der hier präsentierte Inhalt steht unter der freien Lizenz dl-by-de/2.0 (Namensnennung). Die angezeigten Medien unterliegen möglicherweise zusätzlichen urheberrechtlichen Bedingungen, die an diesen ausgewiesen sind.

Empfohlene Zitierweise: „Umspannanlage Welchenberg, Kraftwerk Frimmersdorf II“. In: KuLaDig, Kultur.Landschaft.Digital. URL: <https://www.kuladig.de/Objektansicht/BKM-20302175> (Abgerufen: 25. Februar 2026)

Copyright © LVR



Rheinland-Pfalz

