

Transformatorfeld Block N, Kraftwerk Frimmersdorf II

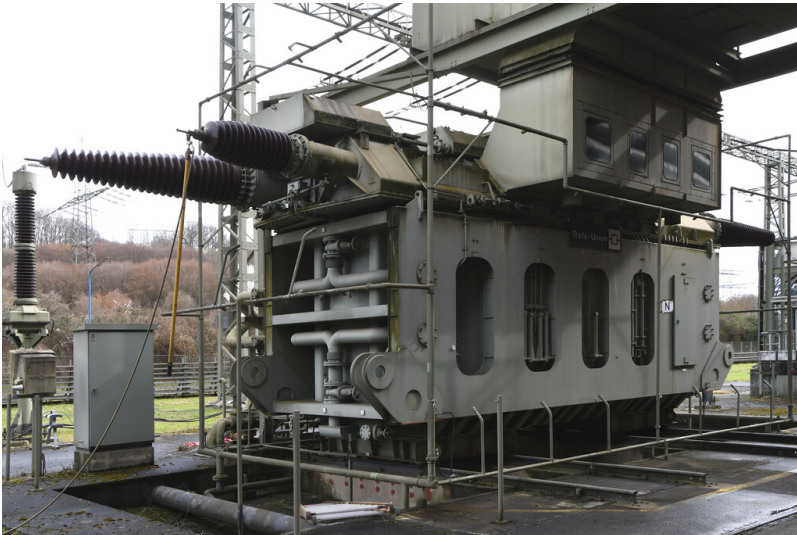
Schlagwörter: [Transformator](#)

Fachsicht(en): Denkmalpflege

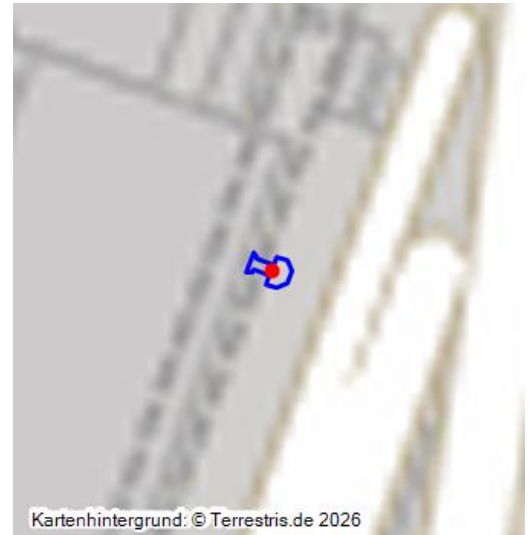
Gemeinde(n): Grevenbroich

Kreis(e): Rhein-Kreis Neuss

Bundesland: Nordrhein-Westfalen



Kraftwerk Frimmersdorf II: Maschinentransformator Block N, Ansicht von Nordwesten; Foto: 22.03.2023
Fotograf/Urheber: Dr. Norbert Gilson



Kartenhintergrund: © Terrestris.de 2026

Entwicklungsgeschichte:

Der Maschinentransformator für den Block N des Kraftwerks Frimmersdorf II wurde im Zuge der sechsten Ausbaustufe des Kraftwerks in den Jahren 1962 bis 1964 im entsprechenden Transformatorfeld aufgestellt und mit dem Block N am 15. März 1964 in Betrieb genommen. Er war bis zur Abschaltung von Block N zum 1. Januar 2013 im Einsatz.

Baubeschreibung:

Der Maschinentransformator für den Block N diente dazu, die Generator-Klemmenspannung (10,5 kV), mit der die elektrische Energie, die von dem im Maschinenhaustrakt N/O aufgestellten Turbogenerator N auf Basis der in den Tagebauen geförderten und im Dampferzeuger von Block N verfeuerten Rohkohle erzeugt und über die Generatorableitung und die Einrichtungen des Schaltanlagenvorbaus auf die Unterspannungsseite des Maschinentransformators geführt wurde, auf die für die Einspeisung in das Hochspannungsnetz erforderliche Spannung (220 kV) heraufzusetzen.

Über den Transformator war die 150-MW-Maschine von Block N zunächst, nach Inbetriebnahme von Block O gemeinsam mit diesem, über eine 220-kV-Anschlussleitung an die Umspannanlage Rommerskirchen angeschlossen. Bis 1970 wurde der Anschluss geändert und Block N zusammen mit Block M an die Umspannanlage Norf angekoppelt. Der Maschinentransformator für Block N ist vor dem Schaltanlagenvorbau N/O im Freien aufgestellt.

Datierung:

- Baubeginn: 11.1962
- Inbetriebnahme: 15.03.1964
- Umbau: -

- Ende der Nutzung: 31.12.2012

Literatur:

- Krost, Helmut: Braunkohlenkraftwerk Frimmersdorf des RWE. In: Musteranlagen der Energiewirtschaft, Bd. 3. Gräffeling 1966
- Rheinisch-Westfälisches Elektrizitätswerk Aktiengesellschaft Essen. Betriebsverwaltung Frimmersdorf (Hrsg.): Kraftwerk Frimmersdorf II, o.O 1963
- Rheinisch-Westfälisches Elektrizitätswerk Aktiengesellschaft Essen. Betriebsverwaltung Frimmersdorf (Hrsg.): Kraftwerk Frimmersdorf, o.O 1970

(Büro für technikhistorische Forschung und Beratung, Dr. Norbert Gilson, 2023)

BKM-Nummer: 20302167

Transformatorfeld Block N, Kraftwerk Frimmersdorf II

Schlagwörter: Transformator

Ort: Grevenbroich

Fachsicht(en): Denkmalpflege

Erfassungsmaßstab: Keine Angabe

Erfassungsmethoden: Übernahme aus externer Fachdatenbank

Koordinate WGS84: 51° 03 25,37 N: 6° 34 47,54 O / 51,05705°N: 6,57987°O

Koordinate UTM: 32.330.399,43 m: 5.658.955,54 m

Koordinate Gauss/Krüger: 2.540.699,13 m: 5.658.153,08 m

Empfohlene Zitierweise

Urheberrechtlicher Hinweis: Der hier präsentierte Inhalt steht unter der freien Lizenz dl-by-de/2.0 (Namensnennung). Die angezeigten Medien unterliegen möglicherweise zusätzlichen urheberrechtlichen Bedingungen, die an diesen ausgewiesen sind.

Empfohlene Zitierweise: „Transformatorfeld Block N, Kraftwerk Frimmersdorf II“. In: KuLaDig, Kultur.Landschaft.Digital. URL: <https://www.kuladig.de/Objektansicht/BKM-20302167> (Abgerufen: 14. April 2026)

Copyright © LVR



Rheinland-Pfalz

