

Transformatorfeld Block G, Kraftwerk Frimmersdorf II

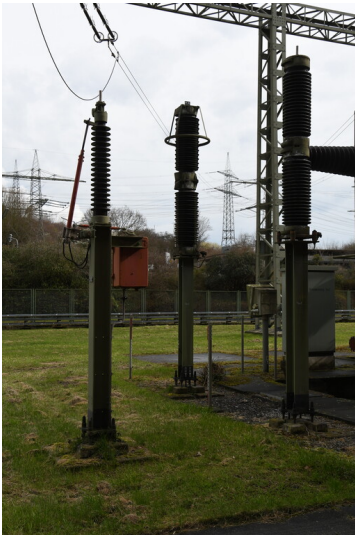
Schlagwörter: [Transformator](#)

Fachsicht(en): Denkmalpflege

Gemeinde(n): Grevenbroich

Kreis(e): Rhein-Kreis Neuss

Bundesland: Nordrhein-Westfalen



Kraftwerk Frimmersdorf II: Maschinentransformator Block G, zugehörige Leistungsschalter (2 Stück) und Erder, Ansicht von Norden; Foto: 21.03.2023
Fotograf/Urheber: Dr. Norbert Gilson

Entwicklungsgeschichte:

Der Maschinentransformator für den Block G des Kraftwerks Frimmersdorf II wurde im Zuge der vierten Ausbaustufe des Kraftwerks im Jahr 1960 im entsprechenden Transformatorfeld aufgestellt und mit dem Block G am 15. August 1960 in Betrieb genommen. Der Transformator war bis zur Abschaltung von Block G im November 2011 im Einsatz.

Baubeschreibung:

Der Maschinentransformator für den Block G diente dazu, die Generator-Klemmenspannung (10,5 kV), mit der die elektrische Energie, die von dem im Maschinenhaustrakt G/H/J aufgestellten Turbogenerator G auf Basis der in den Tagebauen geförderten und im Dampferzeuger von Block G verfeuerten Rohkohle erzeugt und über die Generatorableitung und die Einrichtungen des Schaltanlagenvorbaus auf die Unterspannungsseite des Maschinentransformators geführt wurde, auf die für die Einspeisung in das Hochspannungsnetz erforderliche Spannung heraufzusetzen.

Über den Transformator war die 150-MW-Maschine von Block G über eine 220-kV-Anschlussleitung zunächst, nach Inbetriebnahme von Block M im Oktober 1962 gemeinsam mit diesem, an die Umspannanlage Norf angeschlossen. Bis 1970 wurde diese Anschlusskonfiguration geändert und Block G zusammen mit Block F an die Umspannanlage Rommerskirchen angeschlossen. Der Maschinentransformator G ist vor dem Schaltanlagenvorbau G/H/J im Freien aufgestellt.

Datierung:

- Baubeginn: -
- Inbetriebnahme: 15.08.1960

- Umbau: -
- Ende der Nutzung: 30.09.2021

Literatur:

- Krost, Helmut: Braunkohlenkraftwerk Frimmersdorf des RWE. In: Musteranlagen der Energiewirtschaft, Bd. 3. Gräffeling 1966
- Rheinisch-Westfälisches Elektrizitätswerk Aktiengesellschaft Essen. Betriebsverwaltung Frimmersdorf (Hrsg.): Kraftwerk Frimmersdorf II, o.O 1963
- Rheinisch-Westfälisches Elektrizitätswerk Aktiengesellschaft Essen. Betriebsverwaltung Frimmersdorf (Hrsg.): Kraftwerk Frimmersdorf, o.O 1970

(Büro für technikhistorische Forschung und Beratung, Dr. Norbert Gilson, 2023)

BKM-Nummer: 20302161

Transformatorfeld Block G, Kraftwerk Frimmersdorf II

Schlagwörter: Transformator

Ort: Grevenbroich

Fachsicht(en): Denkmalpflege

Erfassungsmaßstab: Keine Angabe

Erfassungsmethoden: Übernahme aus externer Fachdatenbank

Koordinate WGS84: 51° 03 18,12 N: 6° 34 43,81 O / 51,05503°N: 6,57884°O

Koordinate UTM: 32.330.319,50 m: 5.658.733,80 m

Koordinate Gauss/Krüger: 2.540.628,30 m: 5.657.928,26 m

Empfohlene Zitierweise

Urheberrechtlicher Hinweis: Der hier präsentierte Inhalt steht unter der freien Lizenz dl-by-de/2.0 (Namensnennung). Die angezeigten Medien unterliegen möglicherweise zusätzlichen urheberrechtlichen Bedingungen, die an diesen ausgewiesen sind.

Empfohlene Zitierweise: „Transformatorfeld Block G, Kraftwerk Frimmersdorf II“. In: KuLaDig, Kultur.Landschaft.Digital. URL: <https://www.kuladig.de/Objektansicht/BKM-20302161> (Abgerufen: 30. Mai 2026)

Copyright © LVR



Rheinland-Pfalz

