

# Maschinenhaus Blöcke G/H/J, Kraftwerk Frimmersdorf II

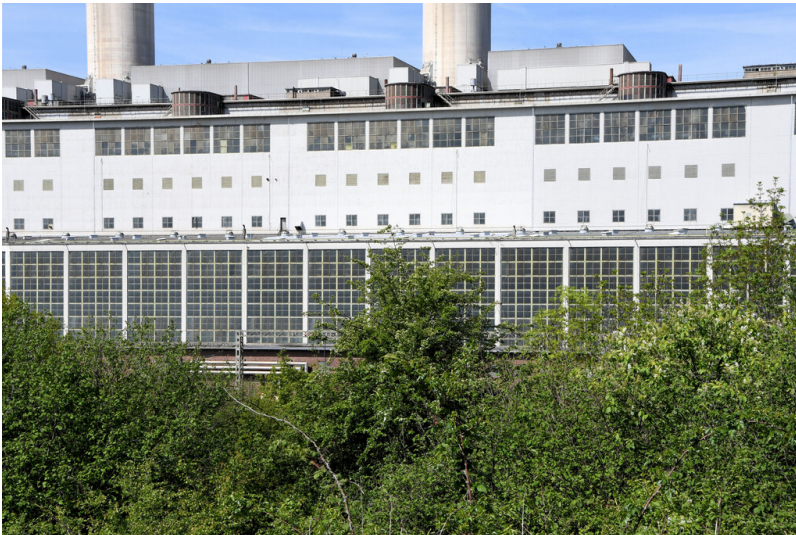
Schlagwörter: [Maschinenhaus](#)

Fachsicht(en): Denkmalpflege

Gemeinde(n): Grevenbroich

Kreis(e): Rhein-Kreis Neuss

Bundesland: Nordrhein-Westfalen



Kraftwerk Frimmersdorf II: Maschinenhaus Blöcke G/H/J, Ansicht von Osten; Foto: 04.05.2023  
Fotograf/Urheber: Dr. Norbert Gilson



## Entwicklungsgeschichte:

Der Maschinenhaustrakt für die Blöcke G, H und J des Kraftwerks Frimmersdorf II wurde im Rahmen der vierten Ausbaustufe in den Jahren 1958 bis 1960 errichtet.

## Baubeschreibung:

Im Maschinenhausteil G/H/J wurden die drei Turbogeneratoren G, H und J aufgestellt, deren Turbinenteile mit dem Dampf beaufschlagt wurden, der durch Verbrennung der aus den Tagebauen geförderten Rohkohle in den drei Dampferzeugern der Blöcke G, H und J erzeugt wurde. In den mit den Turbinen starr gekuppelten Generatoren wurde die kinetische Energie des Turbinenantriebs in elektrische Energie, in beiden Blöcken jeweils mit einer Leistung von 150 MW, umgewandelt.

An den zweigeschossigen Maschinenhaustrakt der Blöcke G, H und J schließt sich nach Nordwesten der Schwerbaustrakt G/H/J an, während an der Südostseite der eingeschossige Schaltanlagenvorbau angebaut ist. Unterhalb der Dachkonstruktion sind auf der Fenster- und auf der Schwerbauseite auf Betonvorsprüngen Laufschiene für eine Kranbahn angebracht. Im Geschoss unter der Turbinenhalle sind die drei Kondensatoren und die für die Kühlung erforderlichen Hilfseinrichtungen für die Turbogeneratoren G, H und J platziert.

## Datierung:

- Baubeginn: 01.08.1958
- Baubeginn: -
- Inbetriebnahme: 15.08.1960 [Block G]

- Inbetriebnahme: 15.10.1960 [Block J]
- Inbetriebnahme: 15.12.1960 [Block H]
- Umbau: -
- Ende der Nutzung: 2005 [Block H]
- Ende der Nutzung: 11.2011 [Block G]
- Ende der Nutzung: 03.2012 [Block J]

#### Literatur:

- Krost, Helmut: Braunkohlenkraftwerk Frimmersdorf des RWE. In: Musteranlagen der Energiewirtschaft, Bd. 3. Gräfelfing 1966
- Rheinisch-Westfälisches Elektrizitätswerk Aktiengesellschaft Essen. Betriebsverwaltung Frimmersdorf (Hrsg.): Kraftwerk Frimmersdorf, o.O 1970
- Buschmann, Walter / Gilson, Norbert / Rinn, Barbara: Braunkohlenbergbau im Rheinland (Die Bau- und Kunstdenkmäler des Rheinlandes). Worms 2008

(Büro für technikhistorische Forschung und Beratung, Dr. Norbert Gilson, 2023)

**BKM-Nummer:** 20302113

Maschinenhaus Blöcke G/H/J, Kraftwerk Frimmersdorf II

**Schlagwörter:** [Maschinenhaus](#)

**Ort:** Grevenbroich

**Fachsicht(en):** Denkmalpflege

**Erfassungsmaßstab:** Keine Angabe

**Erfassungsmethoden:** Übernahme aus externer Fachdatenbank

**Koordinate WGS84:** 51° 03 19,15 N: 6° 34 42,73 O / 51,05532°N: 6,57854°O

**Koordinate UTM:** 32.330.299,61 m: 5.658.766,55 m

**Koordinate Gauss/Krüger:** 2.540.607,08 m: 5.657.960,18 m

Empfohlene Zitierweise

**Urheberrechtlicher Hinweis:** Der hier präsentierte Inhalt steht unter der freien Lizenz [dl-by-de/2.0](#) (Namensnennung). Die angezeigten Medien unterliegen möglicherweise zusätzlichen urheberrechtlichen Bedingungen, die an diesen ausgewiesen sind.

**Empfohlene Zitierweise:** „Maschinenhaus Blöcke G/H/J, Kraftwerk Frimmersdorf II“. In: KuLaDig, Kultur.Landschaft.Digital. URL: <https://www.kuladig.de/Objektansicht/BKM-20302113> (Abgerufen: 14. April 2026)

Copyright © LVR



RheinlandPfalz

