

## Reingaseinleitungen REA-Kamin 1, Kraftwerk Frimmersdorf II

Schlagwörter: [Waschen \(Reinigung\)](#)

Fachsicht(en): Denkmalpflege

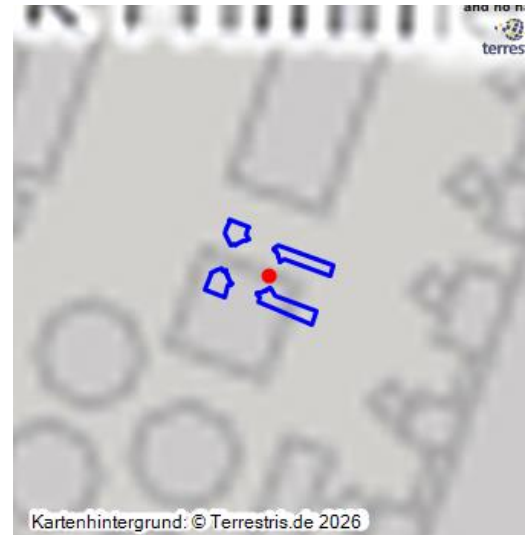
Gemeinde(n): Grevenbroich

Kreis(e): Rhein-Kreis Neuss

Bundesland: Nordrhein-Westfalen



Kraftwerk Frimmersdorf II: Reingaseinleitung in REA-Kamin 1, rechts von Wäschergebäudeteil E/F, Ansicht von Südosten;  
Foto: 23.06.2023  
Fotograf/Urheber: Dr. Norbert Gilson



Kartenhintergrund: © Terrestris.de 2026

### Entwicklungsgeschichte:

Im Zusammenhang mit der Ausstattung der Blöcke C bis Q des Kraftwerks Frimmersdorf II mit Rauchgas-Entschwefelungs-Anlagen (REA) in den Jahren von 1985 bis 1988 wurden mit dem Bau der REA-Wäschergebäude für die Blöcke C/D und E/F sowie des REA-Kamins 1 auch die Reingaseinleitungen aus den REA-Wäschergebäuden in den Kamin installiert.

### Baubeschreibung:

Über die Reingaseinleitungen wurden die nach dem Durchgang durch die Absorber (Wäscher) von Schwefeldioxid weitestgehend gereinigten Rauchgase, die bei der Verbrennung der aus den Tagebauen geförderten Kohle in den Dampferzeugern entstanden waren, als Reingase aus den REA-Wäschergebäuden C/D und E/F in den REA-Kamin 1 eingeleitet. Den Hauptströmen der gewaschenen Rauchgase entnommene Teilströme wurden dazu in dampfbeheizten Wärmetauschern (Dagavo) soweit wieder aufgeheizt, dass die Temperatur der Rauchgasgemische nach Wiederbeimischung zu den Hauptströmen oberhalb des vorgeschriebenen Mindestwerts von 72 °C lag. Die Reingaseinleitungen aus dem REA-Wäschergebäude C/D sind auf der Südseite, die aus dem REA-Wäschergebäude E/F auf der Nordseite von REA-Kamin 1 installiert.

### Datierung:

- Baubeginn: 1985
- Inbetriebnahme: 1988 (vor dem 30.06.)
- Umbau: -

- Ende der Nutzung: 31.12.2012

#### Literatur:

- RWE Energie Aktiengesellschaft (Hrsg.): RWE Energie. Kraftwerk Frimmersdorf. Grevenbroich 1993
- Lenkewitz, Horst / Kallmeyer, Dirk H.: Hoher Einsatz. Die Rauchgasentschwefelung in Braunkohlekraftwerken. In: Czakainski, Martin (Red.): Umwelt + Technik. Entschwefelung, Dokumentation Braun- und Steinkohlenentschwefelung in NRW, Düsseldorf 1988, S. R 20–R 26 1988

(Büro für technikhistorische Forschung und Beratung, Dr. Norbert Gilson, 2023)

**BKM-Nummer:** 20302081

Reingaseinleitungen REA-Kamin 1, Kraftwerk Frimmersdorf II

**Schlagwörter:** Waschen (Reinigung)

**Ort:** Grevenbroich

**Fachsicht(en):** Denkmalpflege

**Erfassungsmaßstab:** Keine Angabe

**Erfassungsmethoden:** Übernahme aus externer Fachdatenbank

**Koordinate WGS84:** 51° 03 16,79 N: 6° 34 33,17 O / 51,05466°N: 6,57588°O

**Koordinate UTM:** 32.330.111,00 m: 5.658.699,65 m

**Koordinate Gauss/Krüger:** 2.540.421,35 m: 5.657.885,64 m

Empfohlene Zitierweise

**Urheberrechtlicher Hinweis:** Der hier präsentierte Inhalt steht unter der freien Lizenz dl-by-de/2.0 (Namensnennung). Die angezeigten Medien unterliegen möglicherweise zusätzlichen urheberrechtlichen Bedingungen, die an diesen ausgewiesen sind.

**Empfohlene Zitierweise:** „Reingaseinleitungen REA-Kamin 1, Kraftwerk Frimmersdorf II“. In: KuLaDig, Kultur.Landschaft.Digital. URL: <https://www.kuladig.de/Objektansicht/BKM-20302081> (Abgerufen: 6. April 2026)

Copyright © LVR



Rheinland-Pfalz

