

Friedenseiche auf dem Marktplatz

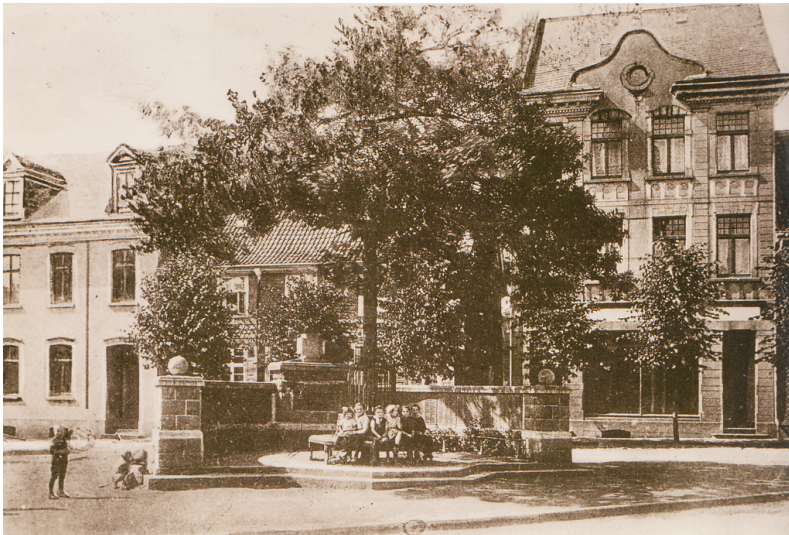
Schlagwörter: [Gedenkbaum](#)

Fachsicht(en): Kulturlandschaftspflege

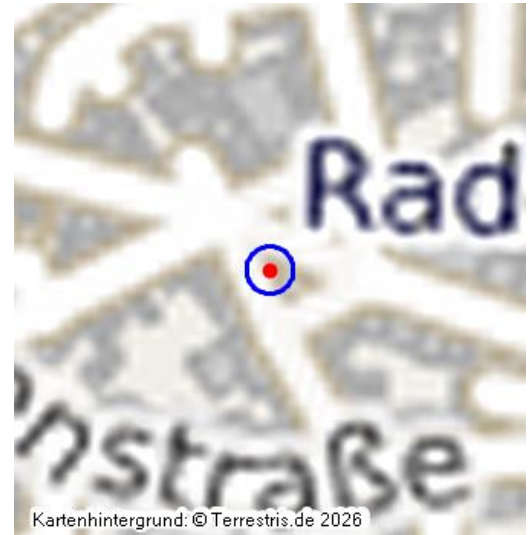
Gemeinde(n): Radevormwald

Kreis(e): Oberbergischer Kreis

Bundesland: Nordrhein-Westfalen



Friedenseiche auf dem Radevormwalder Marktplatz um 1910
Fotograf/Urheber: unbekannt



Kartenhintergrund: © Terrestris.de 2026

Die Friedenseiche auf dem Marktplatz in Radevormwald wurde anlässlich der jährlichen Sedansfeier am 02.09.1876 zur Erinnerung an den Sieg im Deutsch-Französischen Krieg von 1870/71 gepflanzt. Sie ersetzte zunächst das Kriegerdenkmal, welches aus Mangel an Geld erst am 2. September 1906 aufgestellt werden konnte.

Gespendet wurde die Eiche von den Gebrüdern Karthaus zu Kollenberg. Sie überstand die zahlreichen Neuerungsmaßnahmen des Marktes, während das Kriegerdenkmal 1959 im Zuge einer Umgestaltungsmaßnahme entfernt wurde. 1922 war unter der Friedenseiche eine Gedenkstätte für die Gefallenen des Ersten Weltkrieges aufgestellt worden, welche später jedoch in den Kollenbergpark umgesetzt wurde.

(LVR-Fachbereich Umwelt, 2008)

Literatur

Lack, Günter (1994): Bald 120 Jahre alt: Die Radevormwalder Friedenseiche. In: Rheinisch-Bergischer Kalender, S. 192-194. o. O.

Friedenseiche auf dem Marktplatz

Schlagwörter: [Gedenkbaum](#)

Fachsicht(en): Kulturlandschaftspflege

Erfassungsmaßstab: i.d.R. 1:5.000 (größer als 1:20.000)

Erfassungsmethoden: Auswertung historischer Karten, Literaturlauswertung, Geländebegehung/-kartierung

Historischer Zeitraum: Beginn 1876

Koordinate WGS84: 51° 12 10,04 N: 7° 21 25,26 O / 51,20279°N: 7,35702°O

Koordinate UTM: 32.385.219,14 m: 5.673.658,88 m

Koordinate Gauss/Krüger: 2.594.884,80 m: 5.675.082,56 m

Empfohlene Zitierweise

Urheberrechtlicher Hinweis: Der hier präsentierte Inhalt ist urheberrechtlich geschützt. Die angezeigten Medien unterliegen möglicherweise zusätzlichen urheberrechtlichen Bedingungen, die an diesen ausgewiesen sind.

Empfohlene Zitierweise: „Friedenseiche auf dem Marktplatz“. In: KuLaDig, Kultur.Landschaft.Digital. URL: <https://www.kuladig.de/Objektansicht/A-NF-20080722-0088> (Abgerufen: 4. April 2026)

Copyright © LVR



Rheinland-Pfalz

