

## Alte Baldeneyer Schleuse in Bredeneu

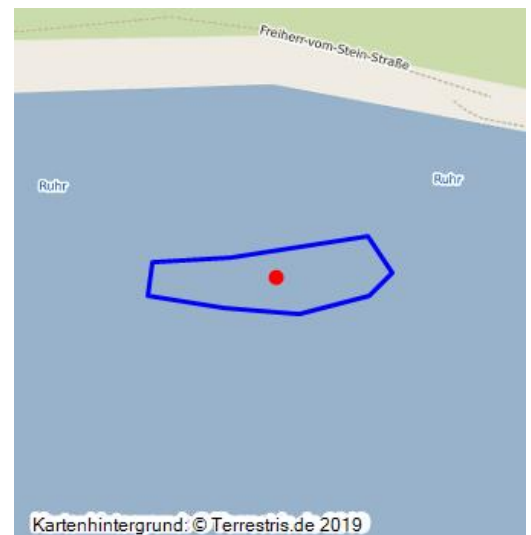
Schlagwörter: [Schleuse \(Wasserbau\)](#)

Fachsicht(en): Archäologie

Gemeinde(n): Essen (Nordrhein-Westfalen)

Kreis(e): Essen (Nordrhein-Westfalen)

Bundesland: Nordrhein-Westfalen



Die 1780 errichtete Baldeneyer Schleuse lag unterhalb des Hauses Baldeneu am Mühlenwehr an der linken Ruhrseite. Das Wehr wurde 1859 beseitigt, die Schleuse bis 1859 betrieben und 1860 abgebaut.

Zur Aufstauung des Baldeneysees 1931/33 wurde das jetzt vorhandene [Stauwehr](#) mit dem Kraftwerk nördlich von Werden errichtet, wiederum mit einer Schleuse versehen. Der See dient der Aufstauung der Ruhr und damit der Reinigung des Flusses durch Absetzen von Schadstoffen. Es entstand ein großer und viel besuchter Erholungssee, auf dem die Essener Stadtwerke Passagierschiffahrt durchführen.

(LVR-Amt für Bodendenkmalpflege im Rheinland, 2011)

### Literatur

**Staatliches Amt für Wasser- und Abfallwirtschaft (1980):** 200 Jahre Ruhrschiifahrt 1780-1980. Duisburg.

**Weber, Claus (1990):** Historische Ruhrschiifahren zwischen Mülheim a.d. Ruhr und Essen. In: Duisburg und der Untere Niederrhein. Führer zu archäologischen Denkmälern Deutschland 21, S. 213-221. Stuttgart.

### Alte Baldeneyer Schleuse in Bredeneu

**Schlagwörter:** [Schleuse \(Wasserbau\)](#)

**Fachsicht(en):** Archäologie

**Gesetzlich geschütztes Kulturdenkmal:** Kein

**Erfassungsmaßstab:** i.d.R. 1:5.000 (größer als 1:20.000)

**Erfassungsmethoden:** Literaturlauswertung, Auswertung historischer Karten

**Historischer Zeitraum:** Beginn 1775 bis 1780, Ende 1859 bis 1860

**Koordinate WGS84:** 51° 24 25,13 N: 7° 01 55,98 O / 51,40698°N: 7,03222°O

**Koordinate UTM:** 32.363.138,81 m: 5.696.921,57 m

**Koordinate Gauss/Krüger:** 2.571.865,66 m: 5.697.429,75 m

Empfohlene Zitierweise

**Urheberrechtlicher Hinweis:** Der hier präsentierte Inhalt ist urheberrechtlich geschützt. Die angezeigten Medien unterliegen möglicherweise zusätzlichen urheberrechtlichen Bedingungen, die an diesen ausgewiesen sind.

**Empfohlene Zitierweise:** „Alte Baldeneyer Schleuse in Bredeney“. In: KuLaDig, Kultur.Landschaft.Digital. URL: <https://www.kuladig.de/Objektansicht/A-CW-20090714-0005> (Abgerufen: 22. August 2019)

Copyright © LVR

